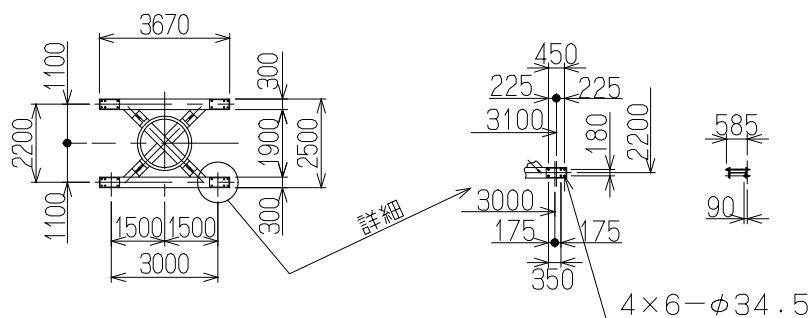
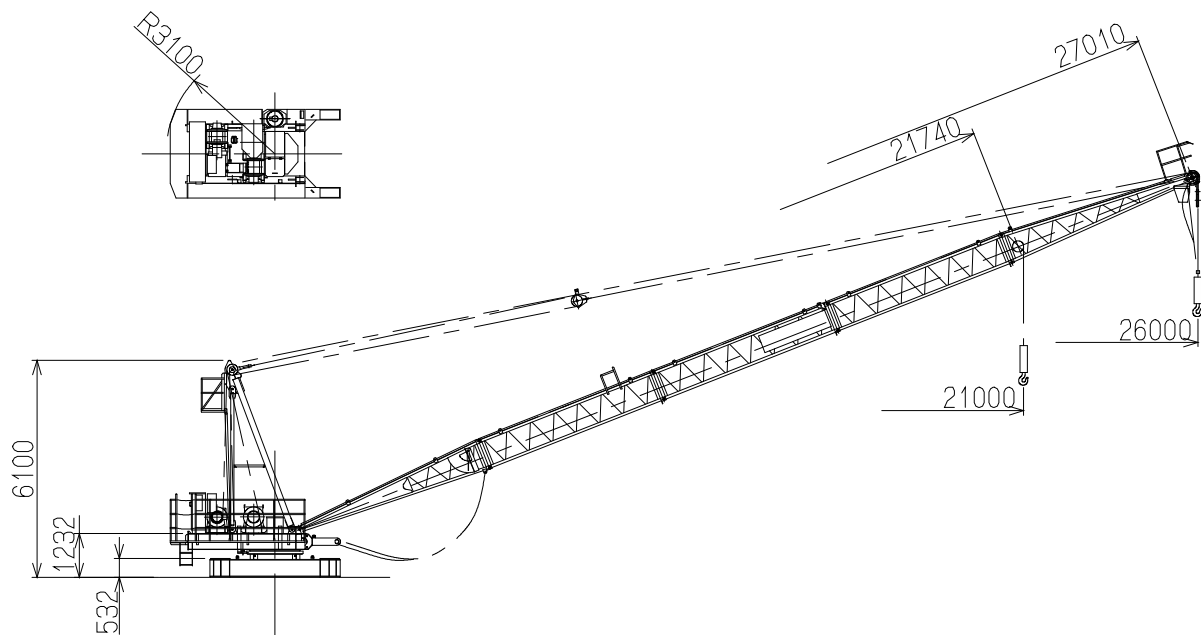


# JCB040J

( 2本掛 )

( 株 ) 北川鉄工所



A- 架台

形 式		JCB040J	
シフ	長さ	26m	21m
吊上	荷重	2.98t	2.98t
作業	半径	4.5m- 15m- 26m	3.8m- 15m- 21m
定 格	荷 重	2.8t-2.8t-1.0t	2.8t-2.8t-1.7t
速	巻上	低速	
		荷 重	2.8t
度	起 伏	速度	30m/min
		速度	60m/min
電	動 機	速度	13.6m/min(16.4)
		速度	10.8m/min(13)
機	回 転	0.5 r.p.m	
		速度	18kW 6P ベクトルインバータ制御
電	源	速度	8.3/4.2kW 4/8P
		速度	2.2kW 4P インバータ制御
安全装置		200V 50Hz(220V 60Hz)	
最大揚程		過負荷防止装置 過巻防止	
最大分割重量		旋回制限装置 シフ上下限停止装置	
クレーン群		140m	
記 事		最大1t (標準装備重量 9.3t)	
		Ⅱ	
		( )内は60Hz時の速度を示す。	
		但レインバータ制御を除く。	

