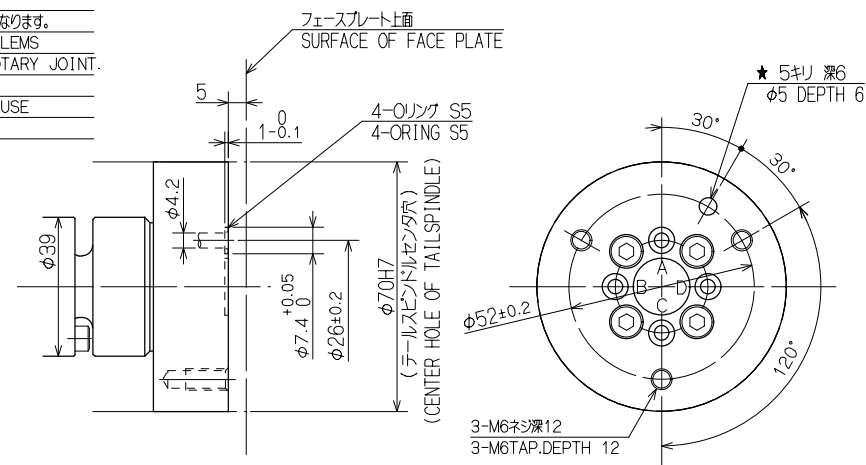
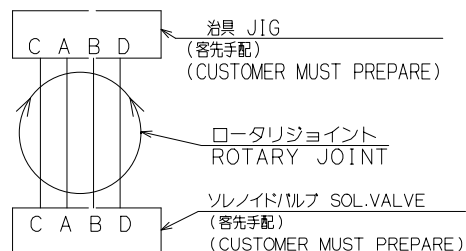


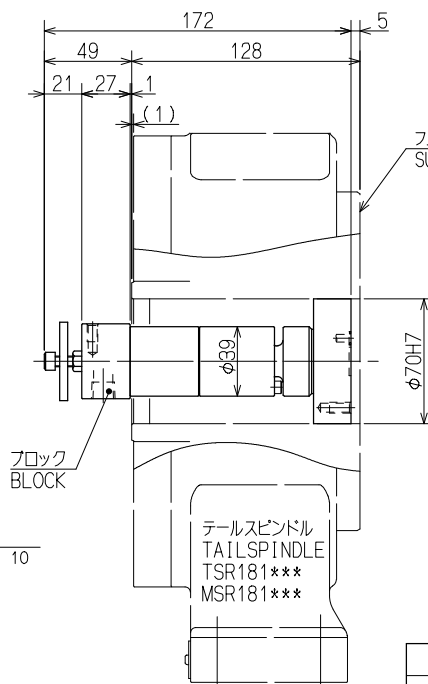
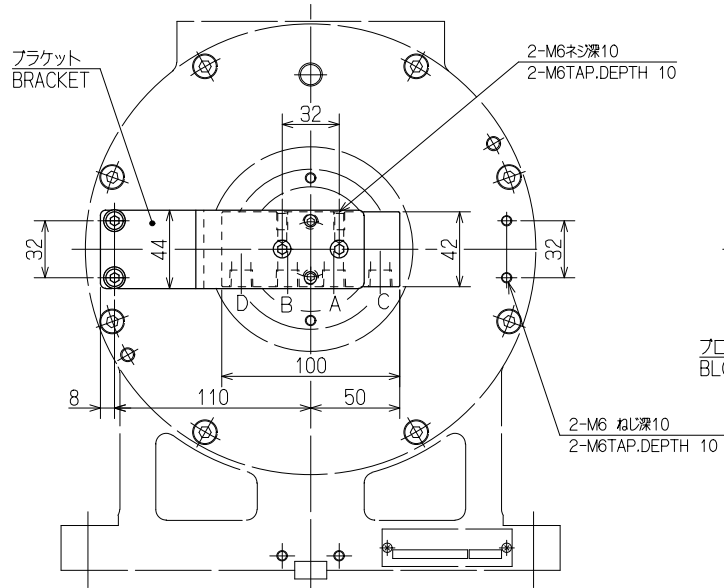
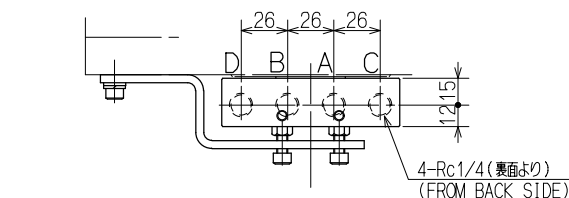
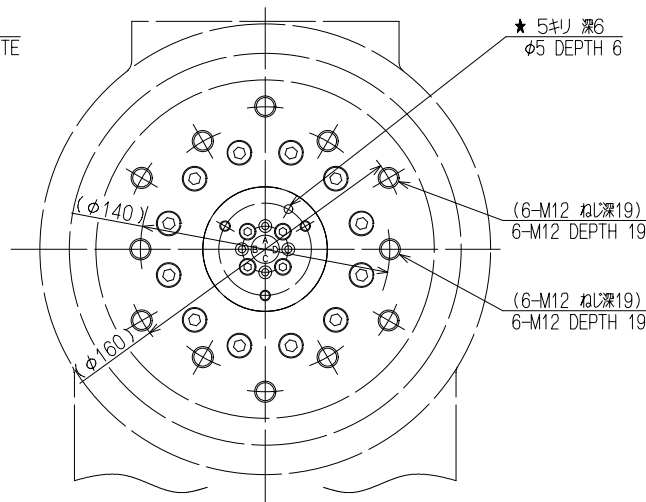
# 注記 NOTE

- 1) 最高使用圧力 油圧7.0MPa .空圧0.7MPa  
MAX.PRESSURE HYDRAULIC 7.0MPa . PNEUMATIC 0.7MPa  
製品質量 3kg  
MASS OF ROTARY JOINT 3kg
- 2) ロータリジョイントは、NCテーブルに固定されていませんので、3-M6ネジを利用して治具に固定願います。  
ROTARY JOINT UNIT IS NOT FIXED WITH THE ROTARY TABLE.  
HAVE TO BE ASSEMBLED WITH THE FIXTURE BY 3-M6 TAPPED HOLE.
- 3) 治具側とのポート接続を正確にする為、★印部の5キリ穴を必ず利用して下さい。  
★ MARKED HOLES (5mm DIA.)FOR ROUGH POSITIONING SHOULD BE USED IN ORDER TO CONNECT WITH PORTS OF FIXTURE ACCURATELY.  
WHEN ASSEMBLE THIS ROTARY JOINT UNIT WITH FIXTURE.
- 4) ブロックは、90°毎に向きを変えて取付け出来ます。  
BLOCK CAN BE CONNECTED FROM ALL(90°)DIRECTIONS

- 5) 本ロータリジョイントは油圧(空圧)専用ですのでクーラント等は使用しないで下さい。  
DON'T USE THIS ROTARY JOINT FOR COOLANT BECAUSE THIS IS FOR HYDRAULIC & AIR SPECIFICATIONS ONLY.
- 6) エアを使用する場合にはクリーンエアを供給して下さい。  
WHEN USING THIS ROTARY JOINT WITH AIR SPECIFICATION.  
CLEAN AIR FROM SUPPLY PORT HAVE TO BE SUPPLIED BY AIR UNIT (AMG150C-02BC & AC25C-02CG-A).
- 7) 銅管・銅管での配管はロータリジョイントに無理な力がかかることがあり、不具合の原因となります。  
USING STEEL PIPES OR COPPER PIPES MAY CAUSE PROBLEMS BECAUSE EXCESSIVE FORCE MAY BE APPLIED TO THE ROTARY JOINT.
- 8) 連続回転は発熱による内部パッキンの劣化の原因となります。  
DO NOT USE CONTINUOUS ROTATION BECAUSE IT MAY CAUSE DETERIORATION OF PACKING DUE TO HEAT GENERATION.



ロータリジョイント治具取付面詳細 (S=2:3)  
ROTARY JOINT JIG ATTACHMENT SIDE DETAILS



			SCALE	TYPE	RJ40H18W05	WEIGHT	kg
			1:3	NAME	NCテーブル NC ROTARY TABLE		
			3RD ANGLE		RJ40H18W05 ガイケイ OUTSIDE VIEW		
Kitagawa Corporation			DATE	DRW NO.	61E	85	1291