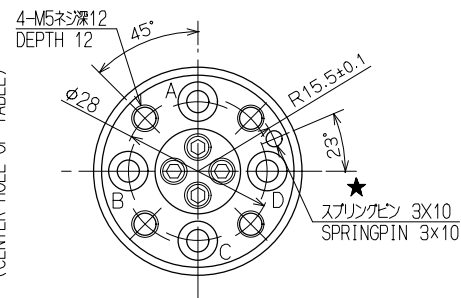
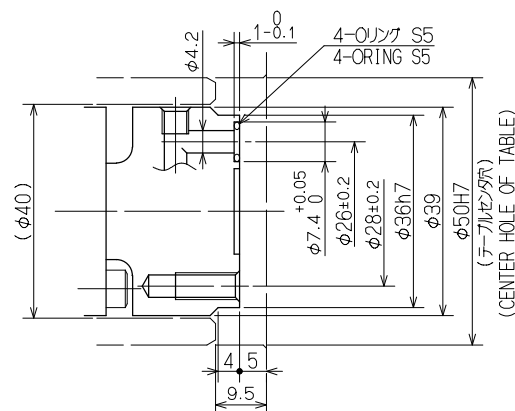
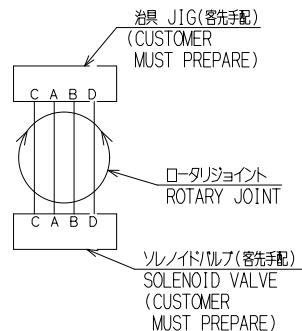
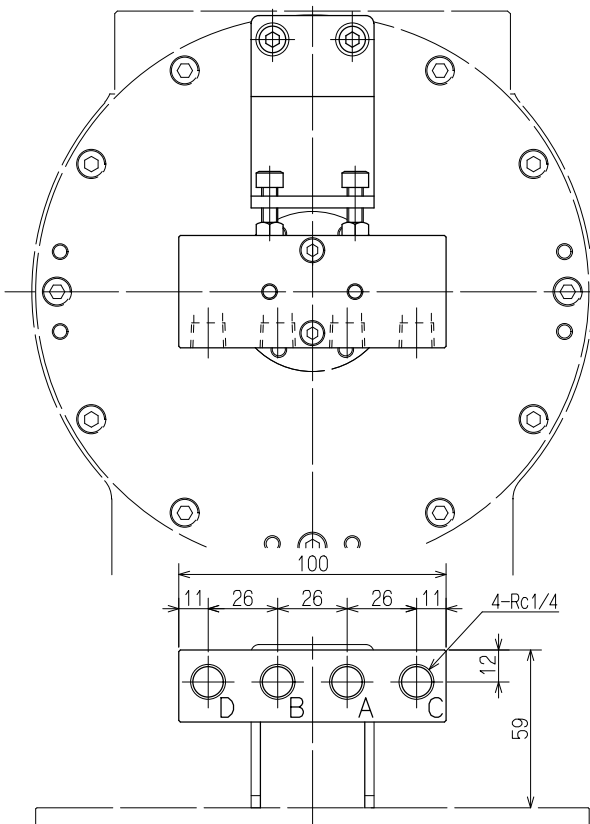
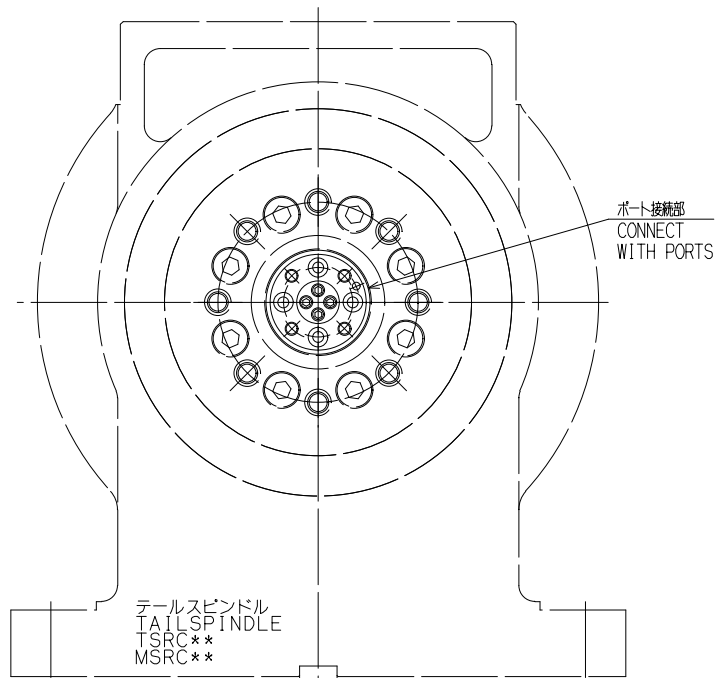
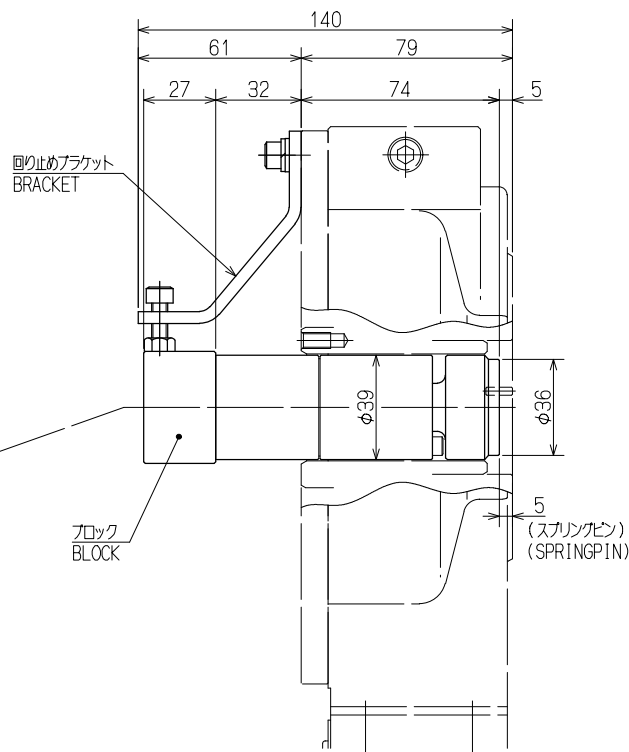


注記 NOTE

- 1) 最高使用圧力 油圧7.0MPa 空圧0.7MPa
MAX.PRESSURE HYDRAULIC 7.0MPa .PNEIMATIC 0.7MPa
- 2) 製品重量 2Kg / MASS OF ROTARY JOINT 2Kg
- 3) ロータリジョイントは、テールスピンドルに固定されていませんので、4-M5ネジを利用して治具に固定願います。
ROTARY JOINT UNIT IS NOT FIXED WITH THE TAILSPINDLE.
HAVE TO BE ASSEMBLED WITH THE FIXTURE BY 4-M5 TAPPED HOLE.
- 4) 治具側とのポート接続を正確にする為、★印部のスプリングピンを必ず利用して下さい。
★ MARKED SPRINGPIN FOR ROUGH POSITIONING SHOULD BE USED
IN ORDER TO CONNECT WITH PORTS OF FIXTURE ACCURATELY.
WHEN ASSEMBLE THIS ROTARY JOINT UNIT WITH FIXTURE.
- 5) ブロックは90° 毎に向きを変えて取付けできます。
BLOCK CAN BE CONNECTED FROM ALL (90°) DIRECTIONS.
- 6) 本ロータリジョイントは油圧（空圧）専用ですのでクーラント等は使用しないで下さい。
DON'T USE THIS ROTARY JOINT FOR COOLANT BECAUSE
THIS IS FOR HYDRAULIC & AIR SPECIFICATIONS ONLY.
- 7) エアを使用する場合にはクリーンエアを供給して下さい。
WHEN USING THIS ROTARY JOINT WITH AIR
SPECIFICATION. CLEAN AIR FROM SUPPLY PORT HAVE
TO BE SUPPLIED BY AIR UNIT
(AMG150C-02BC & AC25C-02CG-A).
- 8) 鋼管・銅管での配管はロータリジョイントに無理な力がかかることがあり、不具合の原因となります。
USING STEEL PIPES OR COPPER PIPES MAY CAUSE PROBLEMS
BECAUSE EXCESSIVE FORCE MAY BE APPLIED TO THE
ROTARY JOINT.
- 9) 連続回転は発熱による内部パッキンの劣化の原因となります。
DO NOT USE CONTINUOUS ROTATION BECAUSE IT MAY CAUSE
DETERIORATION OF PACKING DUE TO HEAT GENERATION.



ポート接続部詳細 (S=1:1)
CONNECT WITH PORTS



			SCALE	TYPE	RJ40H14W09	WEIGHT	kg
			1:2	ロータリジョイント ROTARY JOINT			
MANAGER			CHIEF	NAME			
			DRAWN BY	RJ40H14W09 ガイキイ			
				OUTSIDE VIEW			
Kitagawa Corporation			DATE	DRW NO.			
				61E 85 4035			