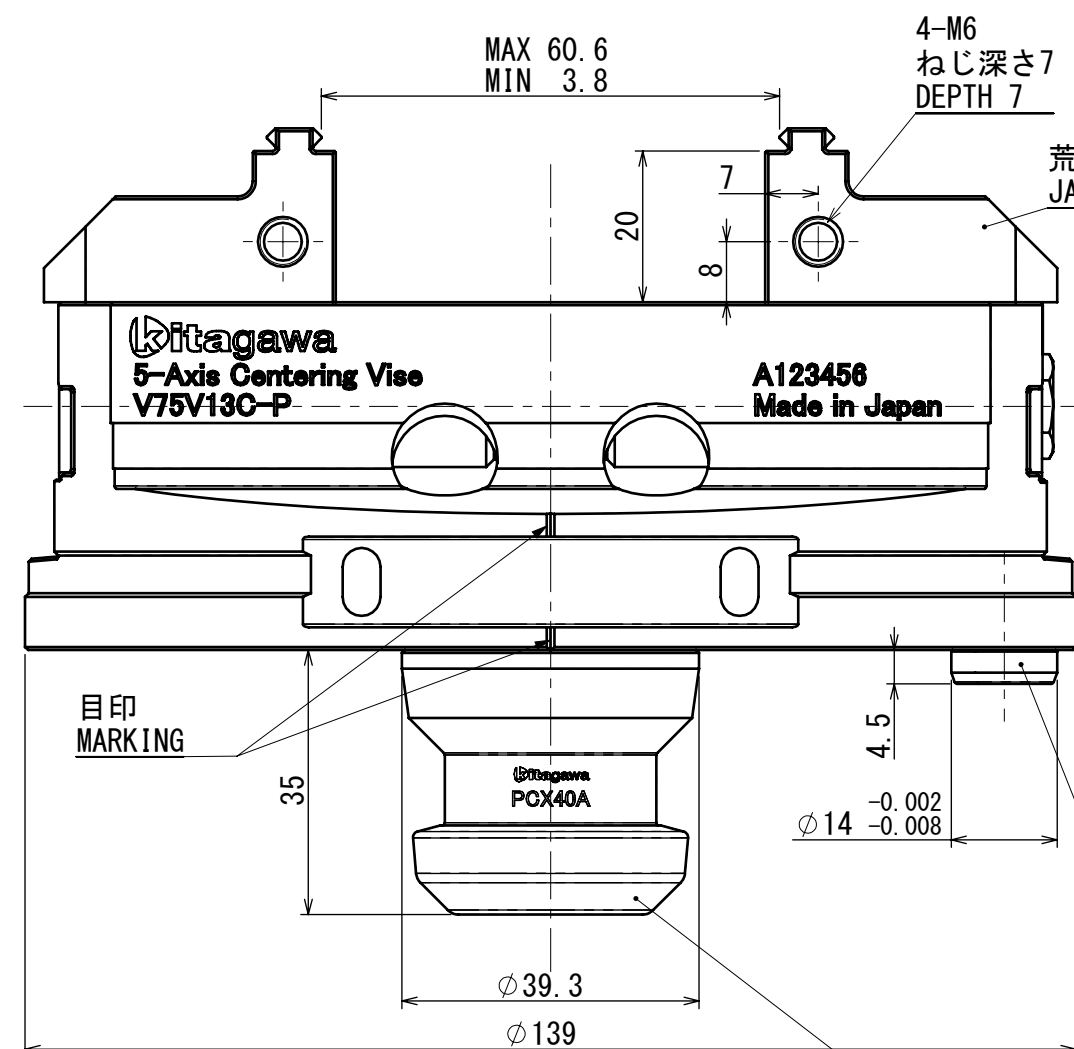
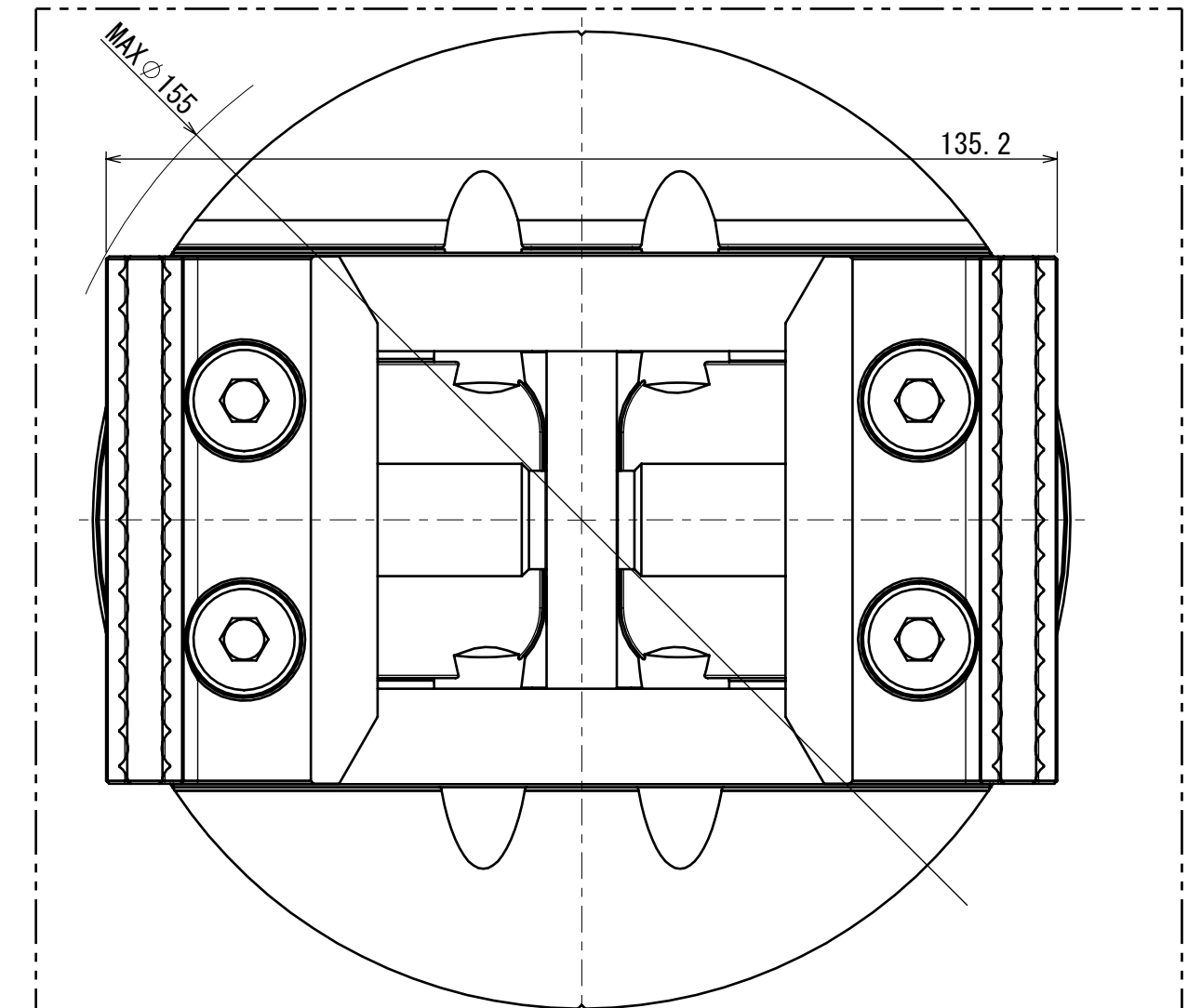
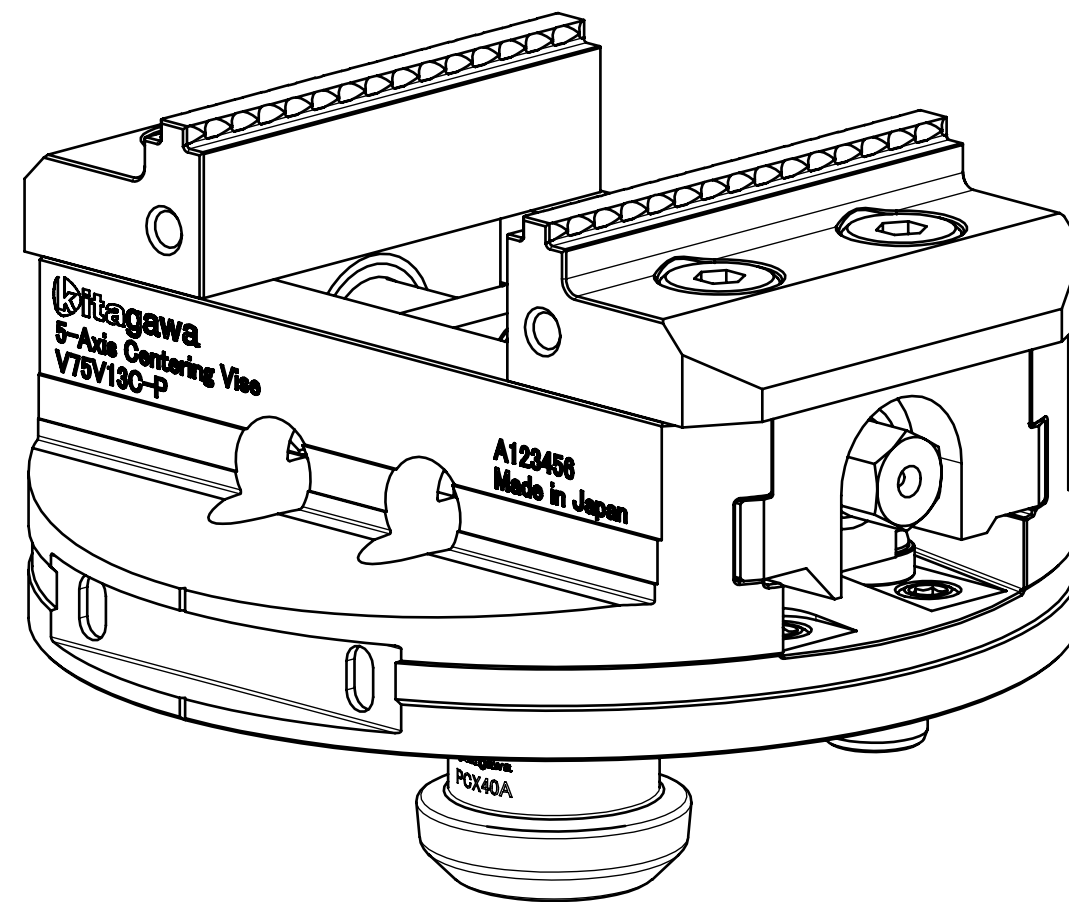
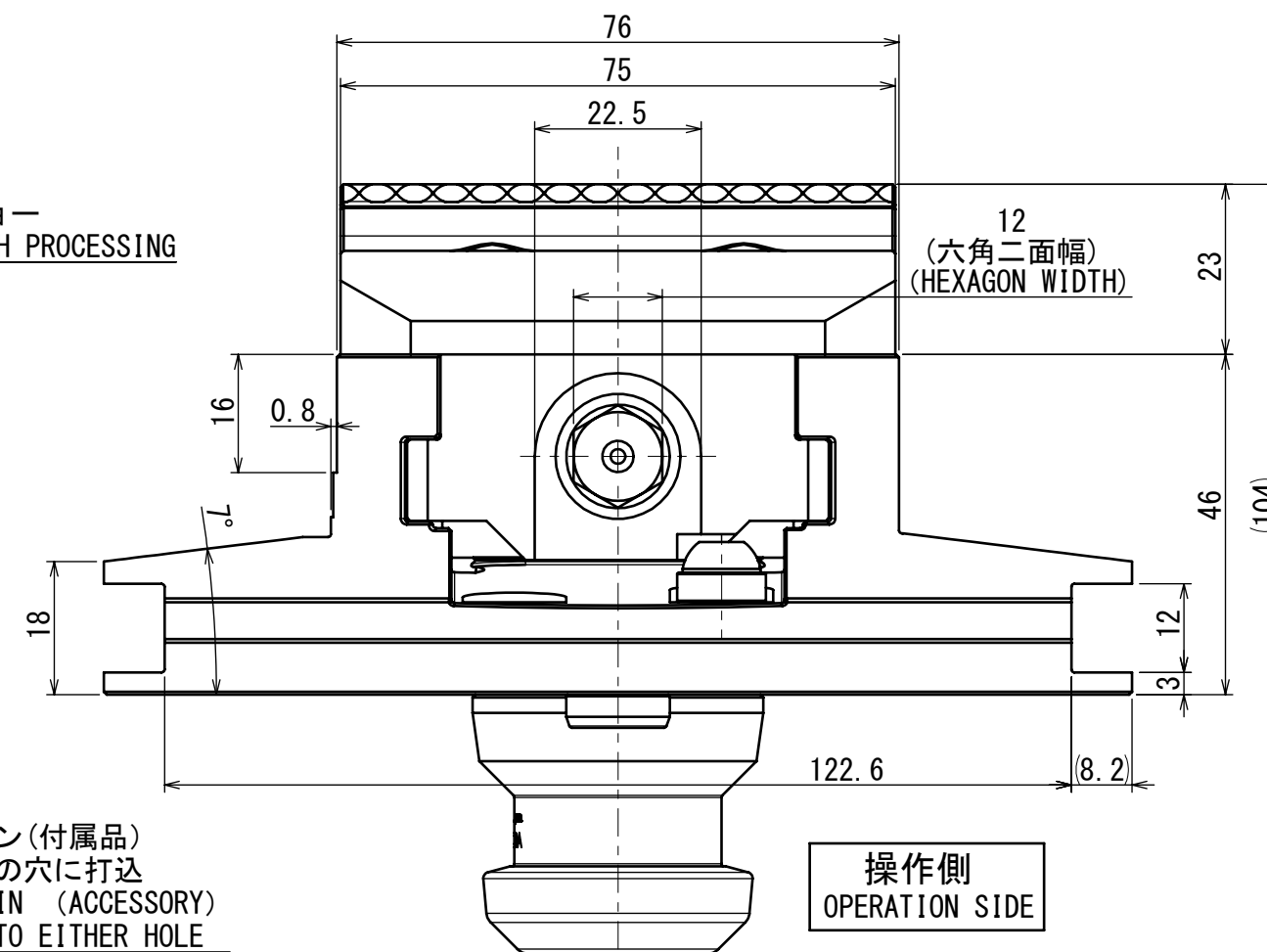


ジョー取付ボルト
締付トルク31N・m
BOLTS FOR ATTACHING JAWS
TIGHTENING TORQUE

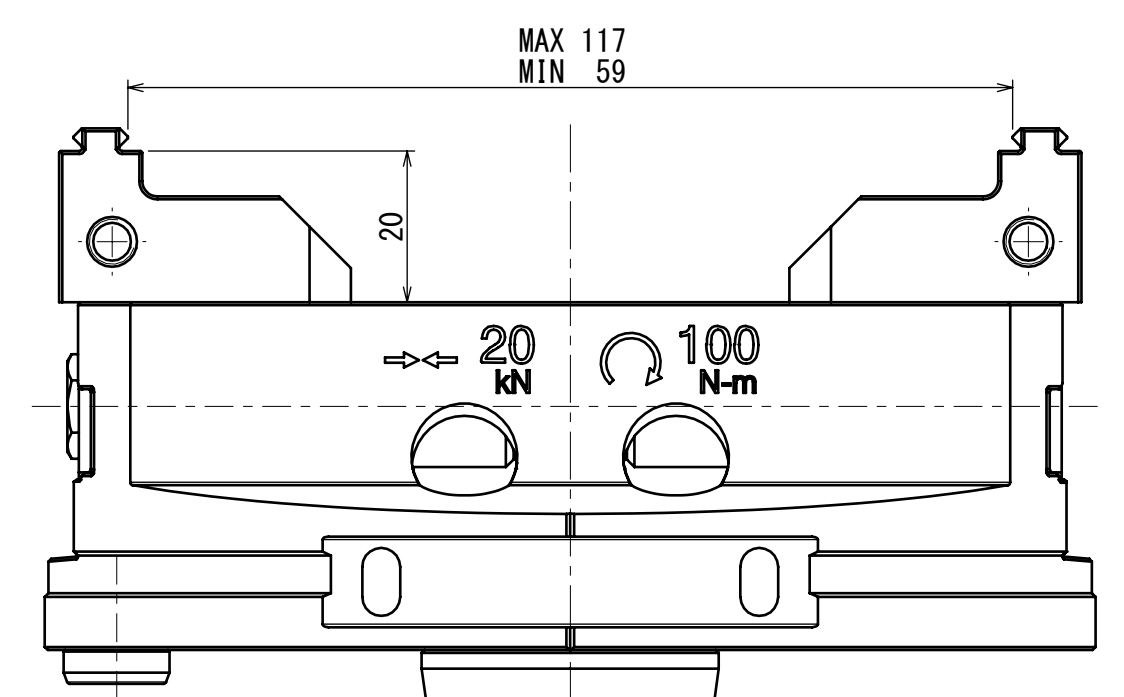


4-M6
ねじ深さ7
DEPTH 7

荒加工用のジョー
JAWS FOR ROUGH PROCESSING



操作側





ジョー反転時
MOUNTED THE JAWS IN REVERSE

仕様 SPECIFICATIONS

許容最大トルク	100 N・m
MAX PERMISSIBLE TORQUE	
最大締付力	20 kN
MAX CLAMPING FORCE	
質量	4.3 kg
MASS	
ジョーの開き	3.8~117 mm
CLAMPING RANGE	

要注意 **NOTICE**

1. 本図はパレットクランプ (PCX138) 用のセンタリングバイス。
THIS DRAWING SHOWS THE CENTERING VISE FOR THE PALLET CLAMPING SYSTEM (PCX138).
 2. 仕上げ加工用のジョーはオプションとなります。
JAWS FOR FINISHING ARE OPTIONAL.
 3. 本図記載の部品が納入範囲となります。トルクレンチ・六角ソケットは、
お客様にて準備してください。
THE PARTS SHOWN IN THIS DRAWING ARE THE SCOPE OF DELIVERY. CUSTOMERS ARE
RESPONSIBLE FOR PREPARING HEXAGON SOCKET, TORQUE WRENCH.
 4. トルクレンチを使用してください。
USE A TORQUE WRENCH.
 5. トルクを掛けるときは段取り台などに固定してください。
WHEN APPLYING TORQUE, FIX IT ON THE SETUP TABLE.
 6. 仕様・外観は改良のため予告なく変更することがあります。
SPECIFICATIONS AND OUTSIDE APPEARANCE ARE SUBJECT TO CHANGE WITHOUT
NOTICE DUE TO ONGOING RESEARCH AND DEVELOPMENT.

CAREER				SCALE 1:1	TYPE	V75V13C-P
					NAME	CENTERING VISE
APPROVAL	INSPECTION	DRW	3D	3RD ANGLE		
		新庄				
Kitagawa Corporation		DATE			DRW NO.	61M296129  0 1/1 P
		2023/06/07				