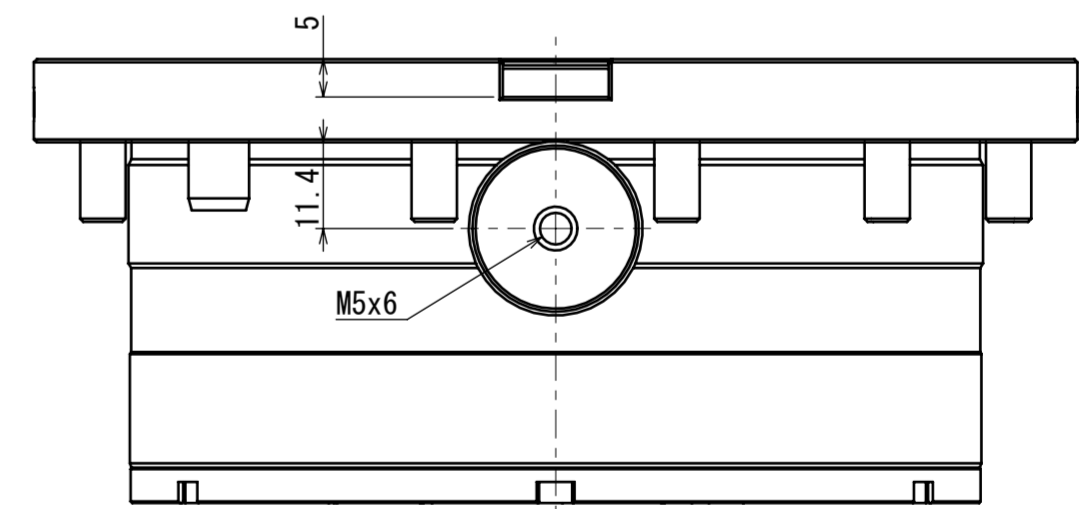
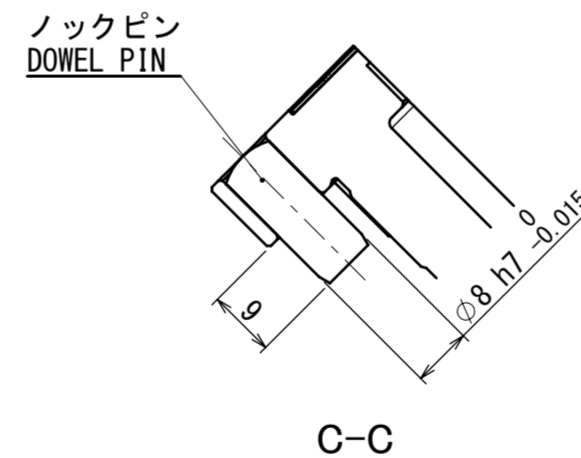
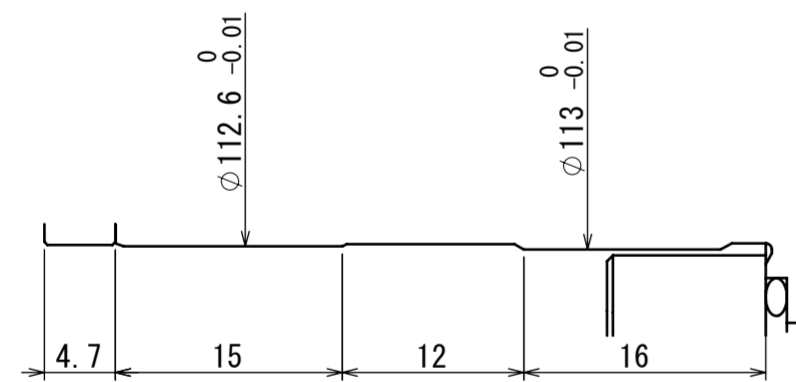
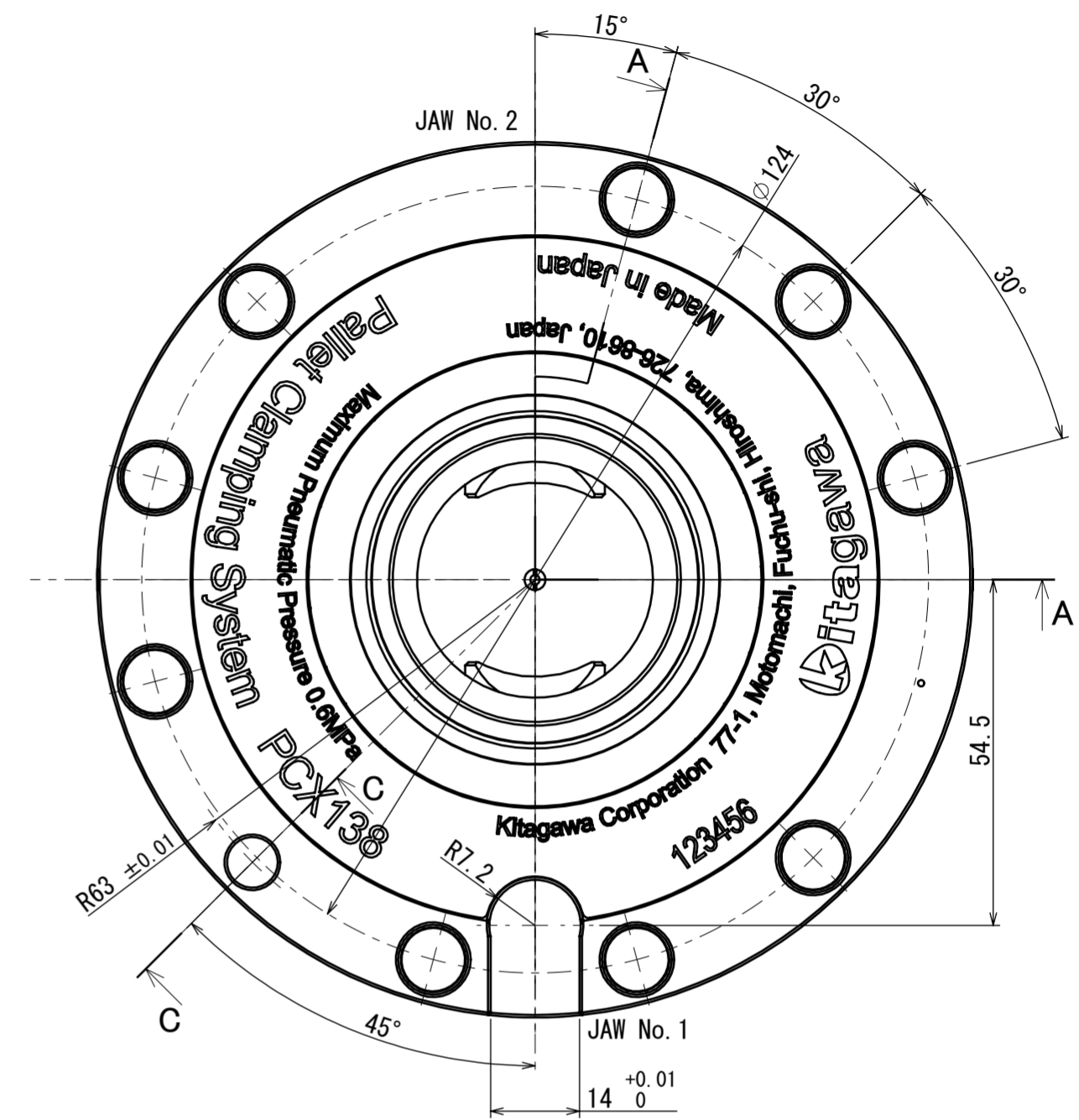
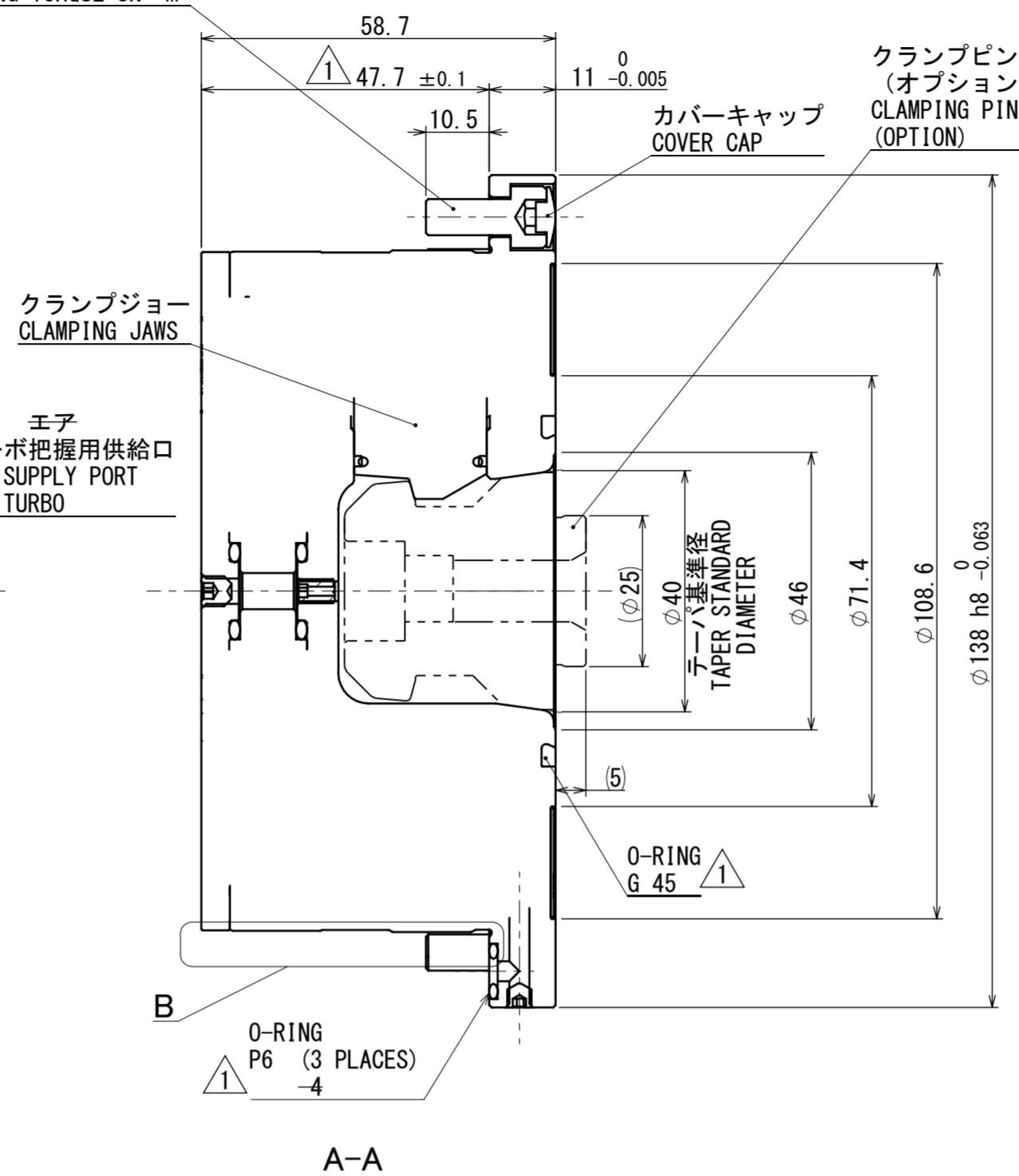
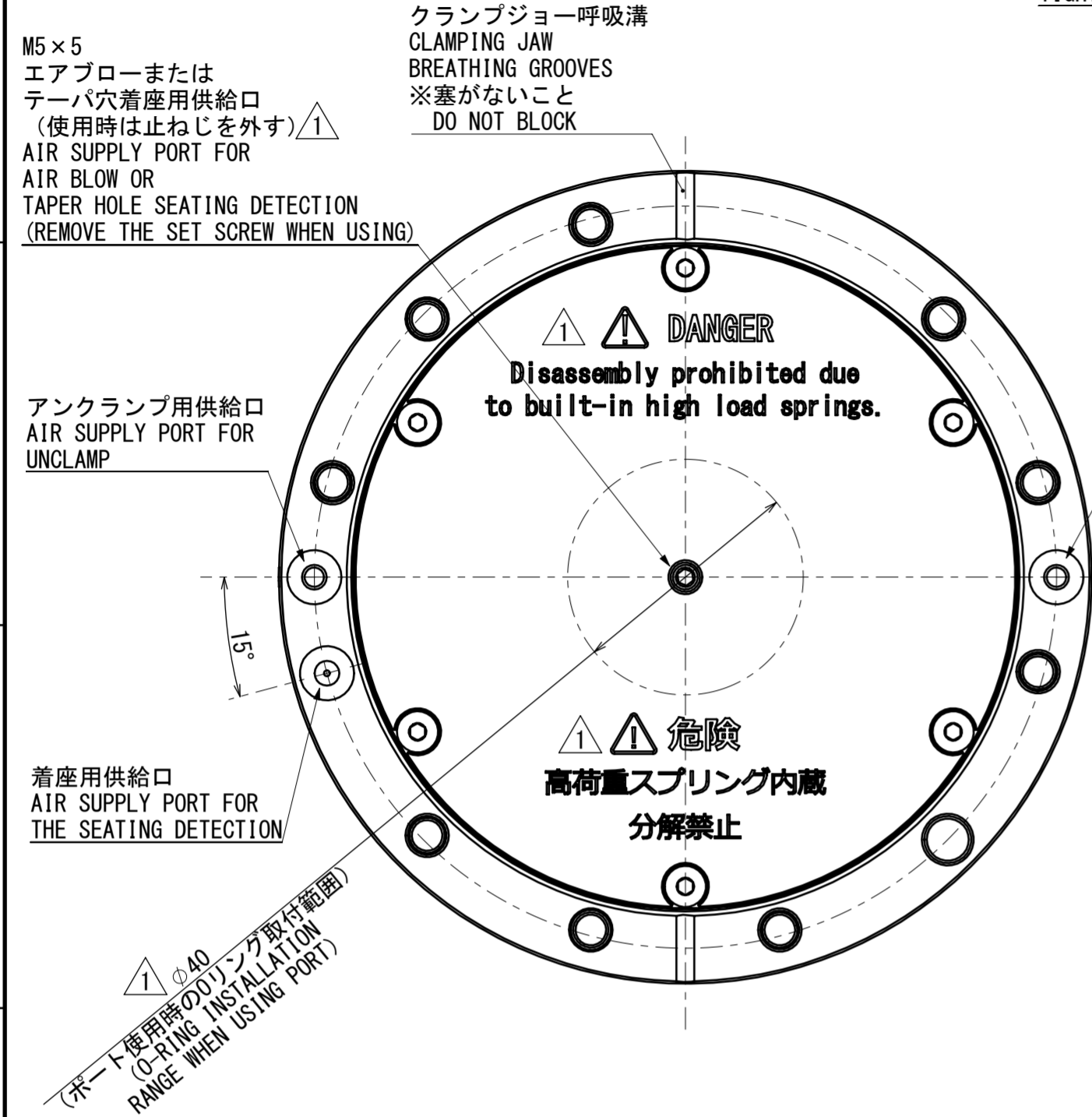


REV. NO.	DATE	REASON OF REVISION	REVISER	QUANTITY
1	2024/04/18		SHINJO	9
2	2024/04/24		SHINJO	2

取付ボルト
MOUNTING BOLTS 9-M6×14
締付トルク
TIGHTENING TORQUE 8N・m



要注意

- 高荷重がかかったスプリングが内蔵されています。お客様では分解を行わないでください。
- 本図記載の部品が納入範囲となります。クランプピンはオプションとなります。
- アンクランプ時、パレットは密着しません。
- 仕様・外観は改良のため予告なく変更することがあります。

NOTICE

- BUILT-IN HIGH LOAD SPRINGS. DO NOT DISASSEMBLE THE PRODUCT.
- THE PARTS SHOWN IN THIS DRAWING WILL BE DELIVERED. CLAMPING PINS IS OPTIONAL.
- THE PALLET DOES NOT ADHERE TO THE PRODUCT WHEN UNCLAMPED.
- SPECIFICATIONS AND APPEARANCE ARE SUBJECT TO CHANGE WITHOUT NOTICE FOR IMPROVEMENT.

仕様 SPECIFICATIONS

許容最大エア圧 MAX PERMISSIBLE AIR PRESSURE	0.6MPa
引込力 (スプリング把握) PULL-DOWN FORCE	7kN
引込力 (ターボ エア把握) PULL-DOWN FORCE (WITH TURBO)	24kN
質量 MASS	3.9kg
パレットの許容モーメント (回転方向) ALLOWABLE MOMENT OF PALLET (ROTATION DIRECTION)	130N・m
パレットの許容モーメント (転倒方向) ALLOWABLE MOMENT OF PALLET (TOPPLING DIRECTION)	440N・m

CAREER		SCALE	TYPE	PCX138
APPROVAL	INSPECTION	DRW 3D	NAME	PALLET CLAMPING SYSTEM
Kitagawa Corporation	新庄	DATE	DRW NO.	PCX138 OUTSIDE VIEW
		2023/03/31		61P295714 2 1/1