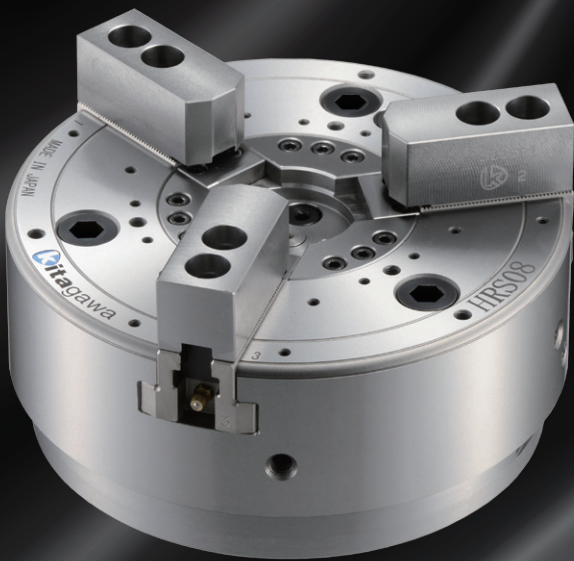


シリンダ内蔵高速パワーチャック

# HRS08

NEW



マシニングセンタ系複合  
加工機に最適

ロックバルブ付シリンダ内蔵  
高速回転 3000min<sup>-1</sup>

高精度把握

機械側のロータリジョイントにより駆動する内蔵シリンダ  
ロックバルブを内蔵しており油圧源のダウン時にもワークを保持

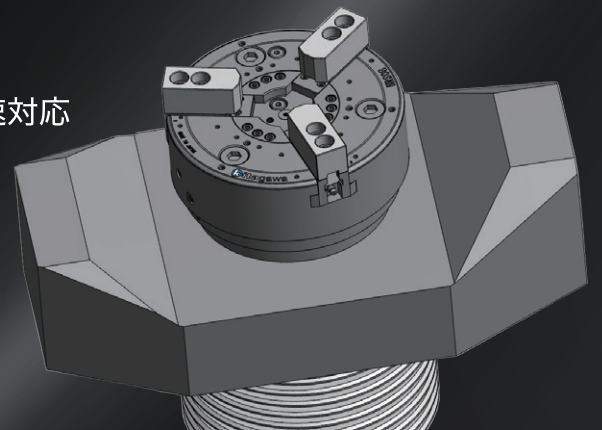
薄型ボディが広い加工エリアを確保

3000min<sup>-1</sup>の高速回転  
マシニングセンタ系複合加工機の旋削主軸に十分な高速対応

把握精度0.01mmT.I.R.以下  
高精度把握で工程能力を向上し、量産加工に最適

チャック中心に1ポート貫通穴  
エア着座確認などに使用可能

オプションのTナットプラスが使用可能  
ジョー脱着後の再成形不要で段取り時間大幅削減

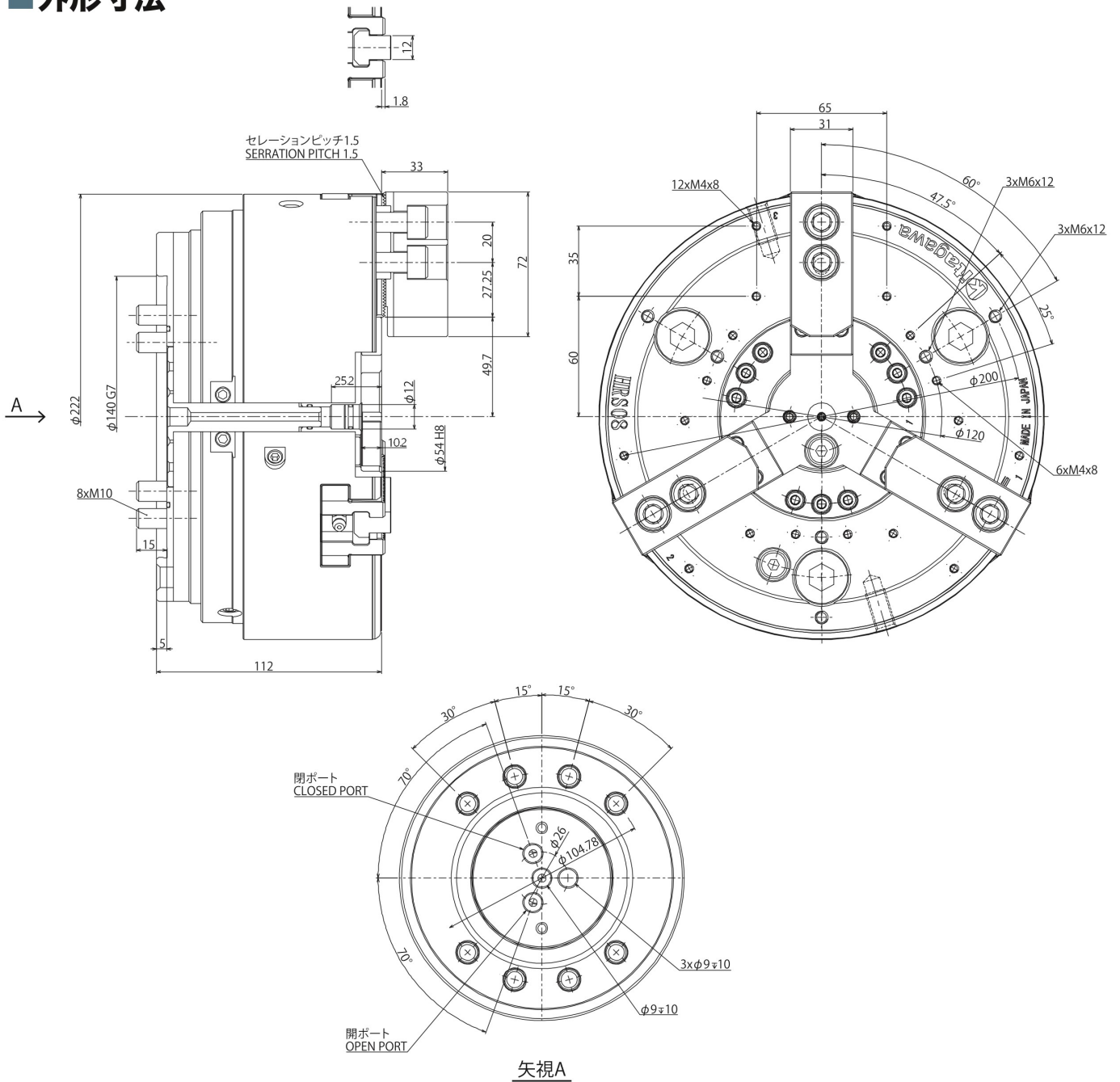


機械テーブルへの搭載イメージ



特許出願中  
CE非対応

## ■外形寸法



## ■仕様

仕様 型式	把握径		ジョーストローク (直径)	許容最大 回転速度	最大静的 把握力	最高回転時の 動的把握力	質量	慣性モーメント	許容最大 油圧力	標準ソフトジョー
	最大	最小								
	mm		mm	min <sup>-1</sup>	kN	kN	kg	kg·m <sup>2</sup>	MPa	
HRS08	222	45	5.5	3000	38.3	23.4	28.8	0.18	5.0	SJ06B1

キタガワ商品の技術情報はキタガワ・ウェブショールームで  
<https://prod.kiw.co.jp/exhibition/mtools/>



**kitagawa**

<https://www.kiw.co.jp> <https://www.kitagawa.com> <https://www.kitagawa.com.cn>

株式会社 北川鉄工所 キタガワグローバルハンドカンパニー 〒726-8610 広島県府中市元町77-1 Tel.(0847)40-0561 Fax(0847)45-8911

- 仕様・外観は改良のため、予告なく変更することがあります。
- カタログと実際の商品の色とは印刷の関係で多少異なる場合もあります。
- カタログ記載内容/令和5年9月
- 本カタログ記載の商品は「外国為替及び外国貿易法」の「輸出貿易管理令」及び「外国為替令」の規制対象貨物です。同法に基づき、経済産業省大臣による輸出許可が必要となる場合がございます。日本国外へ持ち出される場合は、あらかじめ(株)北川鉄工所にご相談ください。