

NEW

kitagawa

# グラインディングセンタ用 NC円テーブル

特許出願済

- 研磨加工、ガラス加工、セラミック加工に最適
- 二重シールとエアパージにより粒子の侵入をシャットアウト

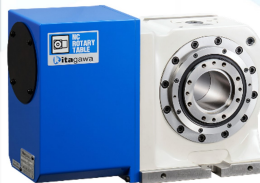
粉塵環境下の使用でも製品保証

適応NC円テーブル

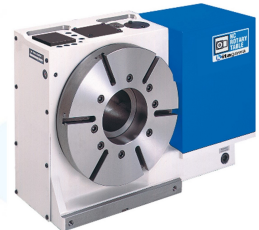
・ MR200, 250, 320



・ RK201



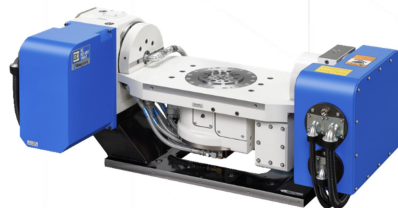
・ TR400



・ TT182, TT200



・ RKT500



注意: グラインディングセンタ用NC円テーブルには標準では  
テーブル面板は付属していません。

炭化ケイ素とアルミナを混濁させたスラリー内で100万サイクル\*の耐久試験をクリア

\*1サイクルは 正転180° → 正転180° → 逆転180° → 逆転180° です。



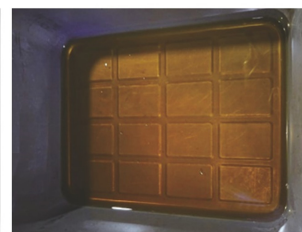
NC円テーブル内部の潤滑油の状態を比較してみると

標準NC円テーブル

粉体により混濁しています

グラインディングセンタ用  
NC円テーブル

混入物のないきれいなままの状態です



本画像は弊社内での製品試験風景ですが、  
水中での使用を保証するものではありません。

# グライディングセンタ用NC円テーブルも仕様は標準NC円テーブルとほぼ同等です。

## 仕様比較表

		クランプトルク		許容積載質量		最高回転速度 (付加軸仕様)		胴厚 mm	本体 質量 kg
		N・m		横置き kg	立置き kg	min <sup>-1</sup>			
MR200	グライディングセンタ用	330		200	100	33.3		158	58
	標準	350					173	61	
MR250	グライディングセンタ用	560		250	125	33.3		165	79
	標準	600					180	85	
MR320	グライディングセンタ用	1100		350	180	25		200	127
	標準	1200					210	135	
RK201	グライディングセンタ用			120	60	100		172	70
	標準	340					160	68	

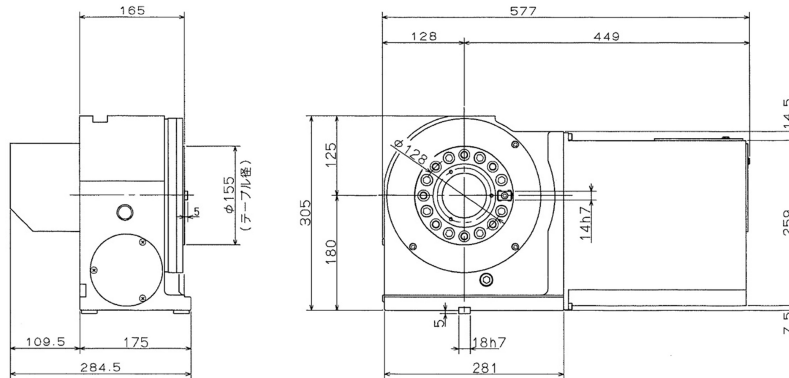
  

		クランプトルク		許容積載質量		最高回転速度 (付加軸仕様)		水平時 テーブル面高さ mm	本体 質量 kg
		回転軸	傾斜軸	水平時	傾斜時	回転軸	傾斜軸		
		N・m	N・m	kg	kg	min <sup>-1</sup>	min <sup>-1</sup>		
TT200	グライディングセンタ用	600	1200	60	40	33.3	16.6	240	179
	標準							250	170

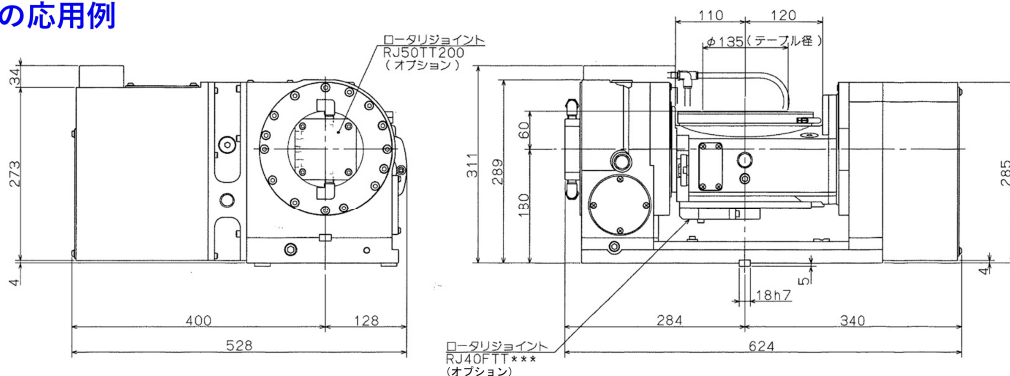
注意1: グライディングセンタ用NC円テーブルにはテーブル面板は標準付属していません。

注意2: クランプトルクは空圧0.5MPaでの値です。

## MR250への応用例



## TT200への応用例



キタガワ商品の技術情報はキタガワ・ウェブショールームで  
<https://prod.kiw.co.jp/exhibition/mtools/>



<https://www.kiw.co.jp>

<https://www.kitagawa.com>

<https://www.kitagawa.com.cn>

株式会社 北川鉄工所 キタガワグローバルハンドカンパニー 〒726-8610 広島県府中市元町77-1 Tel.(0847)40-0561 Fax.(0847)45-8911

・仕様・外観は改良のため、予告なく変更することがあります。  
 ・カタログと実際の商品の色とは印刷の関係で多少異なる場合もあります。  
 ・カタログ記載内容/令和5年2月

・本カタログ記載の商品は「外国為替及び外国貿易法」の「輸出貿易管理令」及び「外国為替令」の規制対象貨物です。  
 同法に基づき、経済産業省大臣による輸出許可が必要となる場合がございます。日本国外へ持ち出される場合は、あらかじめ(株)北川鉄工所にご相談ください。