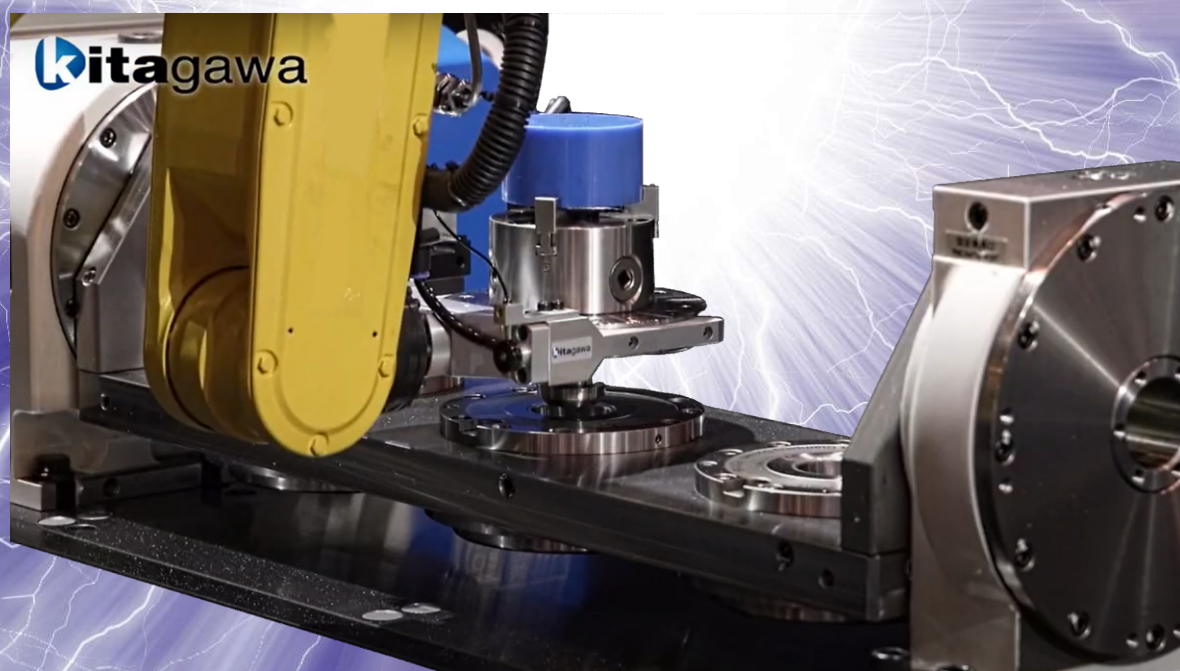


kitagawa

パレットクランピングシステム

PCX138

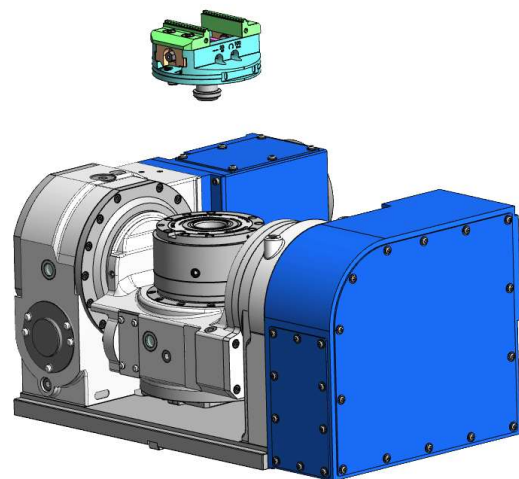
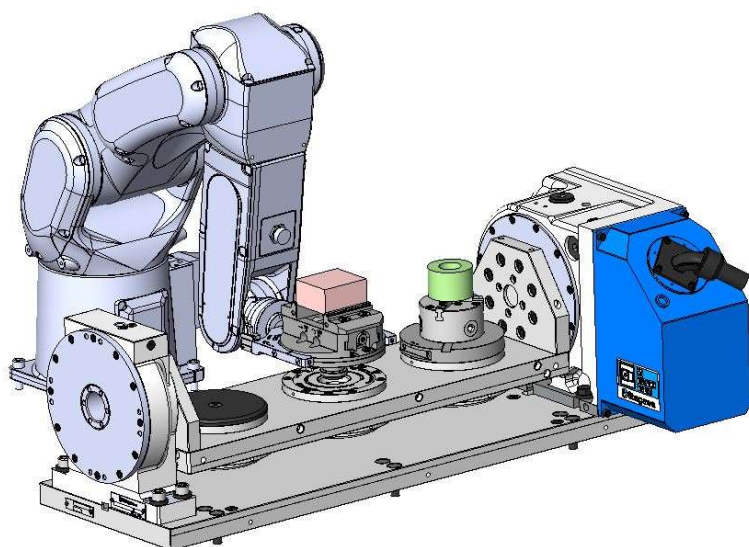


段取替え時間の大幅な短縮

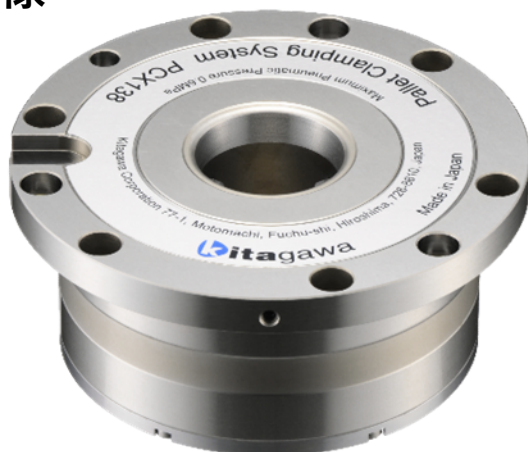
工場の自動化と無人運転

高精度位置決め

NC円テーブルとベストマッチ



仕様



| | |
|-----------------|-----------|
| 引込力 (スプリング把握) | 7kN |
| 引込力 (エア圧0.6MPa) | 24kN |
| 最大使用エア圧力 | 0.6MPa |
| 許容モーメント (回転方向) | 130Nm |
| 許容モーメント (転倒方向) | 440Nm |
| 繰り返し精度 | 5 μ m |
| 質量 | 3.9kg |

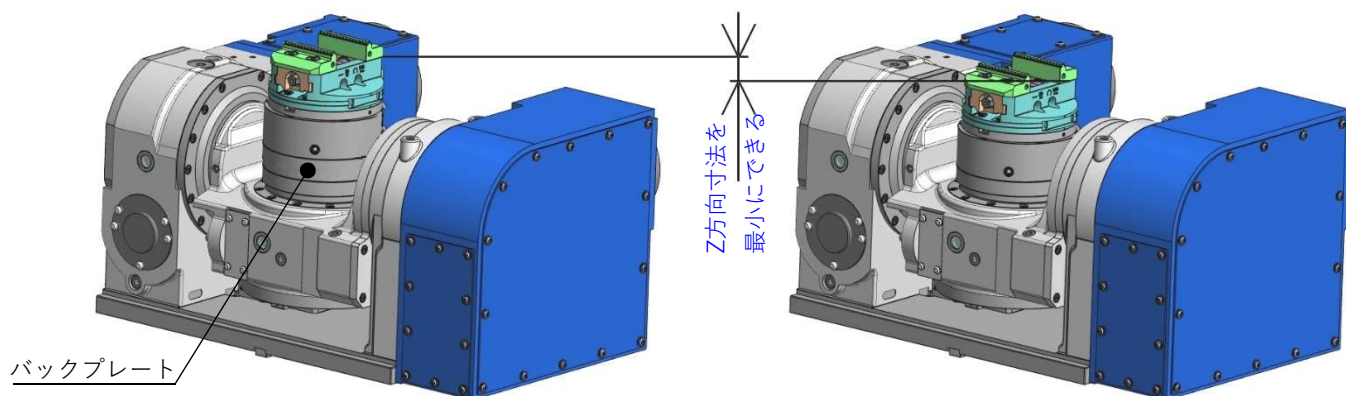
- ・ 2面拘束による 5 μ m 以下の高い繰り返し位置決め精度
- ・ 内蔵スプリングだけによる把握、加工負荷が高いときにはエアクランプによる把握と使い分けができます。
- ・ 給油フリー・省メンテナンスです。
- ・ 錆難いオールステンレス製です。
- ・ アンクランプ、ターボクランプ、エアブローまたはテーパ穴着座確認、端面着座確認の4系統

注1. アンクランプ時はパレット取付面とパレットはわずかに離れ密着しません。

注2. 繰り返し精度は同一パレットでの弊社測定方法に基づきます。

NC円テーブルとベストマッチ

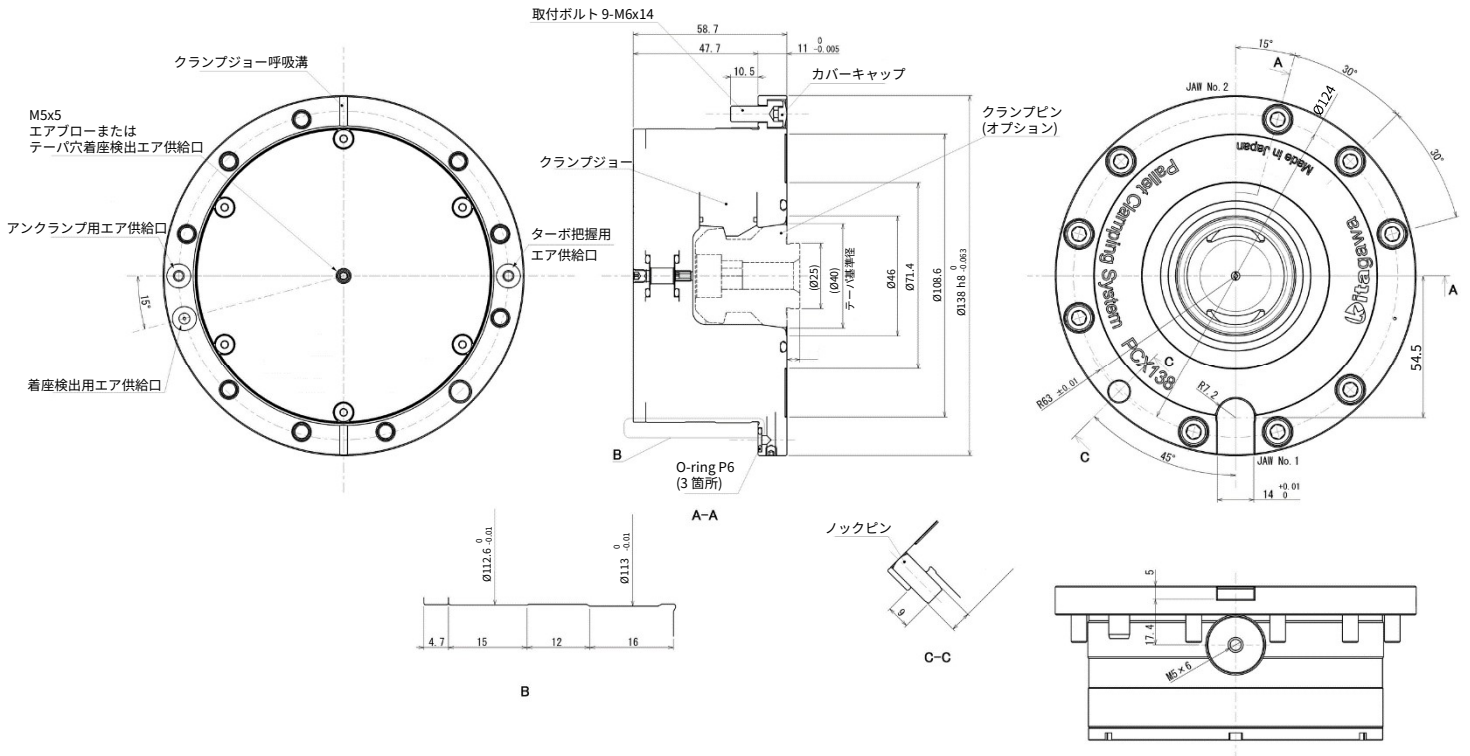
キタガワはNC円テーブルメーカーでもありますので、パレットクランプ取付用に円テーブル側のインターフェイスを専用に設計し、バックプレートをなくすことで、Z軸方向の寸法を最小にでき、機械の加工範囲を拡大することができます。



通常のNC円テーブルへの搭載

専用のインターフェイスで設計されたNC円テーブルへの搭載

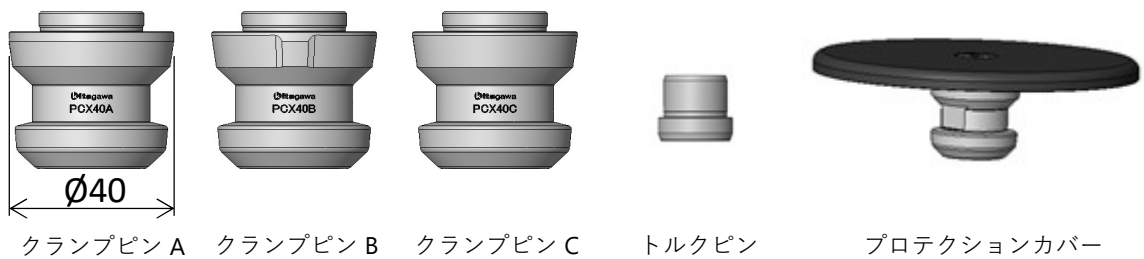
寸法



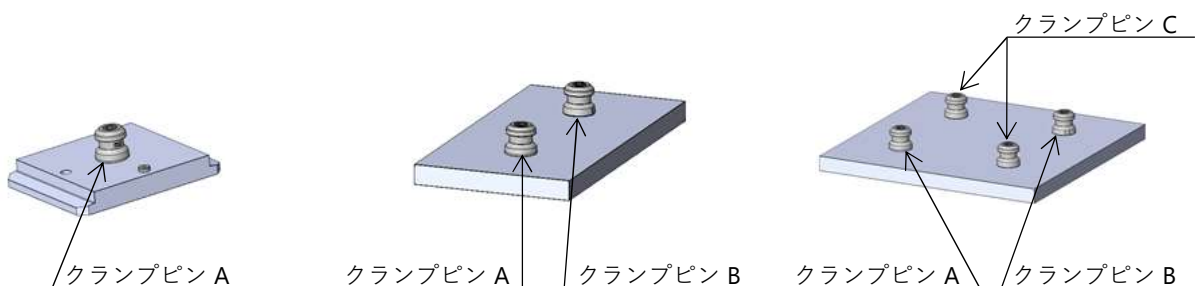
オプション

ピン

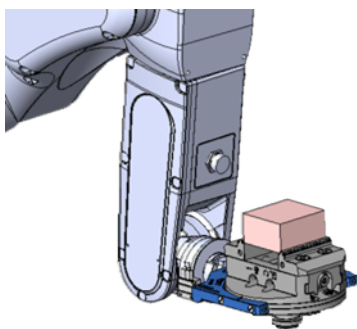
| | | |
|------------|-----------|-------------------|
| クランプピン A | PCX40A | 基準ピン (全方向の位置決め) |
| クランプピン B | PCX40B | ダイヤピン (1方向の位置決め) |
| クランプピン C | PCX40C | クランプピン (位置決め機能なし) |
| トルクピン | PCX14T | 位相決め・トルク受け |
| プロテクションカバー | PCX138-PC | 保護カバー |



クランプピンの使用例



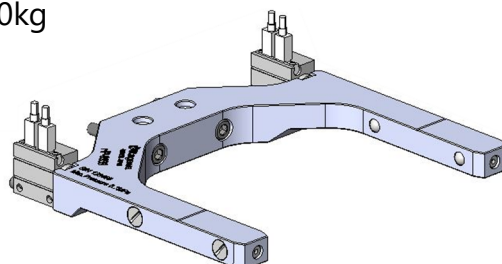
パレット搬送用エンドエフェクタ HP-9939



自動対応パレット用で、狭い空間やパレットクランプの短ピッチに適した専用設計となっています。
(パレットの搬送時は水平状態のみ)

許容パレット質量: 10kg

本体質量: 0.5kg



パレット各種

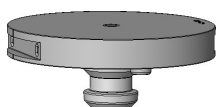
| 型式 | 名称 | 自動化対応パレット | 質量 (治具込み) | 備考・用途 |
|------------|----------------------|-----------|-----------|-------------------------------|
| PCXP-FRD | パレット (フリー丸型) | ○ | 2.6kg | 追加加工 厚さ20 S45C |
| PCXP-FRDAL | パレット (フリー丸型アルミ) | ○ | 1.3kg | 追加加工 厚さ25 A2017 |
| PCXP-FSQ | パレット (フリー角型) | × | 4.7kg | 追加加工 199x159x20 S45C |
| PCXP-FSQAL | パレット (フリー角型アルミ) | × | 2.2kg | 追加加工 199x159x25 A2017 |
| V75V13C-P | センタリングバイス | ○ | 4.3kg | パレットクランプ専用 |
| PCXP-SC3 | パレット (SC-3-106取付用) | ○ | 4.3kg | 3インチスクロールチャック |
| PCXP-SC4 | パレット (SC-4-105取付用) | ○ | 5.6kg | 4インチスクロールチャック |
| PCXP-SC5 | パレット (SC-5-107取付用) | ○ | 7.0kg | 5インチスクロールチャック |
| PCXP-ID08 | パレット (イマオMBID08取付用) | ○ | 2.8kg | 内径把握径 \varnothing 13.5~20 |
| PCXP-ID10 | パレット (イマオMBID10取付用) | ○ | 2.9kg | 内径把握径 \varnothing 18~27 |
| PCXP-ID12 | パレット (イマオMBID12取付用) | ○ | 3.1kg | 内径把握径 \varnothing 23~35.5 |
| PCXD-ID16B | パレット (イマオMBID16B取付用) | ○ | 4.7kg | 内径把握径 \varnothing 29.3~51.5 |
| PCXD-ID16D | パレット (イマオMBID16D取付用) | ○ | 6.6kg | 内径把握径 \varnothing 29.3~103 |

注1) パレットにはスクロールチャック、イマオ内径コレットは付属していません。お客様にて手配してください。

注2) イマオ内径コレットチャックMBIDは弊社では取り扱っておりません。

注3) フリーパレットの厚さのバラつきは0.05mm程度あり、それ以上が必要な場合には追加加工してください。

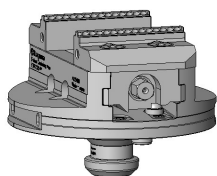
注4) センタリングバイスの仕様は標準のV75V13Cに準じます。



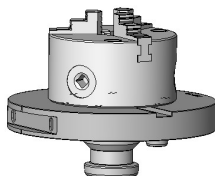
フリーパレット丸型
(自動化対応)



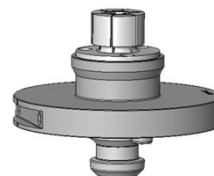
フリーパレット角型



センタリングバイス用
パレット



スクロールチャック用
パレット



内径コレット用
パレット

キタガワ商品の技術情報はキタガワ・ウェブショールームで
<https://prod.kiw.co.jp/exhibition/mttools/>



kitagawa

<https://www.kiw.co.jp>

<https://www.kitagawa.com>

<https://www.kitagawa.com.cn>

株式会社 北川鉄工所 キタガワグローバルハンドカンパニー 〒726-8610 広島県府中市元町77-1 Tel.(0847)40-0561 Fax.(0847)45-8911

・仕様・外観は改良のため、予告なく変更することがあります。
・カタログと実際の商品の色とは印刷の関係で多少異なる場合もあります。
・カタログ記載内容/令和5年4月

・本カタログ記載の商品は「外国為替及び外国貿易法」の「輸出貿易管理令」及び「外国為替令」の規制対象貨物です。同法に基づき、経済産業省大臣による輸出許可が必要となる場合がございます。日本国外へ持ち出される場合は、あらかじめ(株)北川鉄工所にご相談ください。