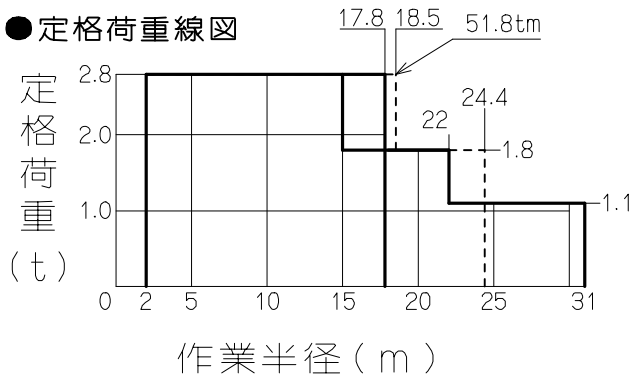
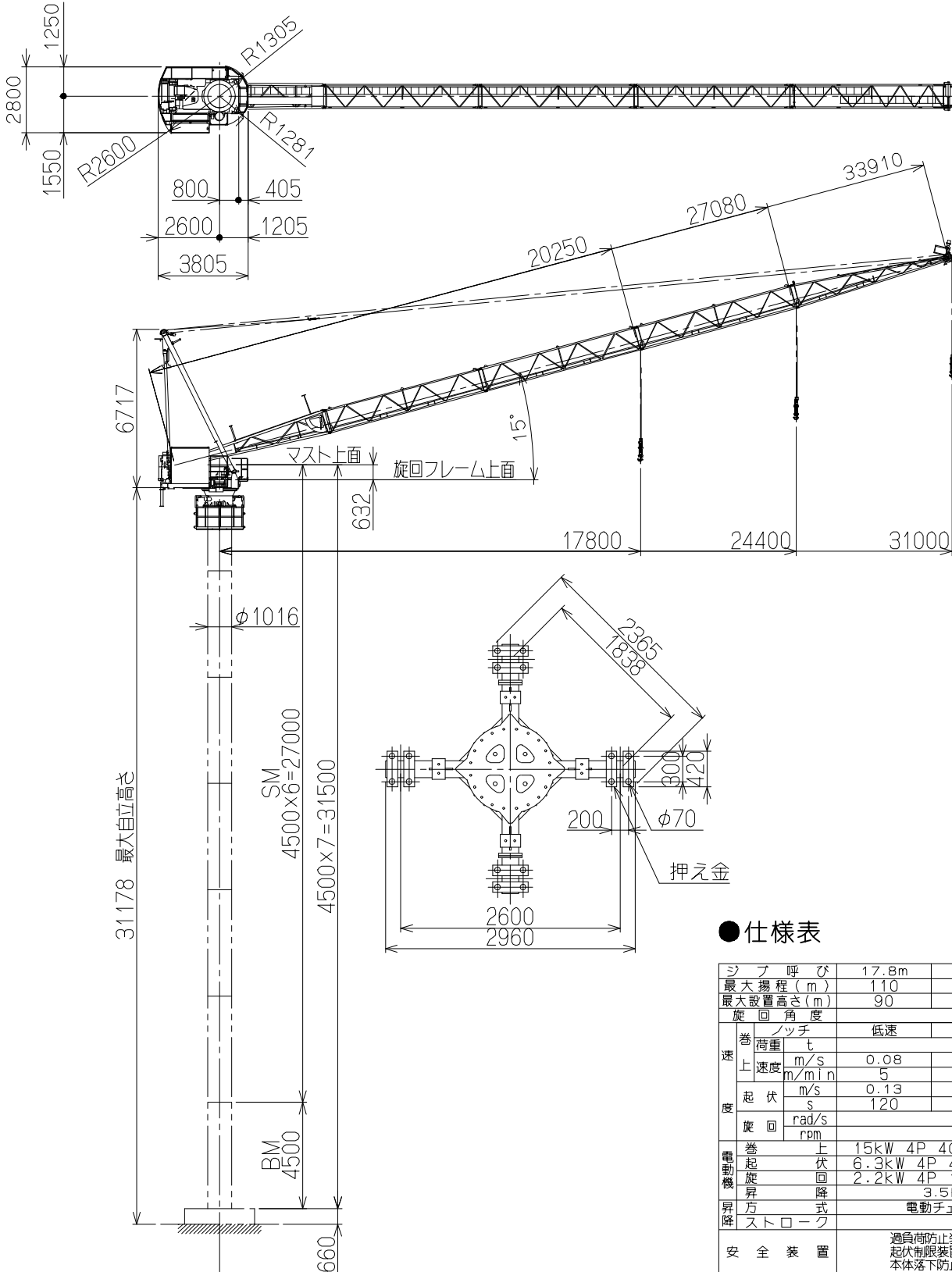


JCL050C

● 定格荷重線図



● 寸法図



● 仕様表

ジブ呼び	17.8m	24.4m	31m		
最大揚程 (m)	110	105	100		
最大設置高さ (m)	90	85	75		
旋回角度	360°				
巻上速度	低速	中速	高速		
	荷重 (t)	2.8	1.1		
巻上速度	m/s	0.08	0.23	0.46	0.81
	m/min	5	14	28	49
起降速度	m/s	0.13	0.19	0.25	
	s	120	118	116	
旋回速度	rad/s	0.052			
	rpm	0.5			
電動機	巻上	15kW 4P 40%ED	インバータ制御		
	起降	6.3kW 4P 40%ED	インバータ制御		
	昇降	2.2kW 4P 15%ED	インバータ制御		
昇降方式	昇降	3.5kW 60%ED			
	ストローク	電動チェーンロック方式			
安全装置	ストローク	4.5m			
	最大分制重量	3.06t			
電源関係	電源	3 ϕ 3W AC200V/220V 50/60Hz			
	設備容量	23.5kW			
	電源容量	30kVA			