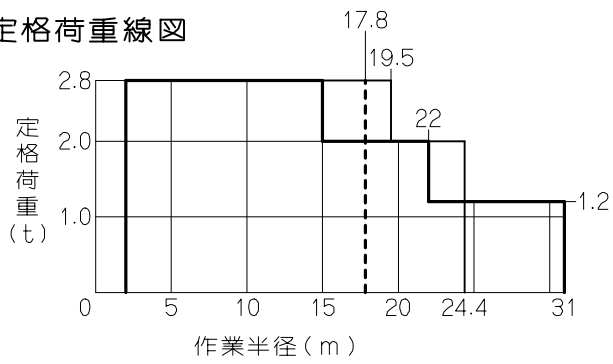
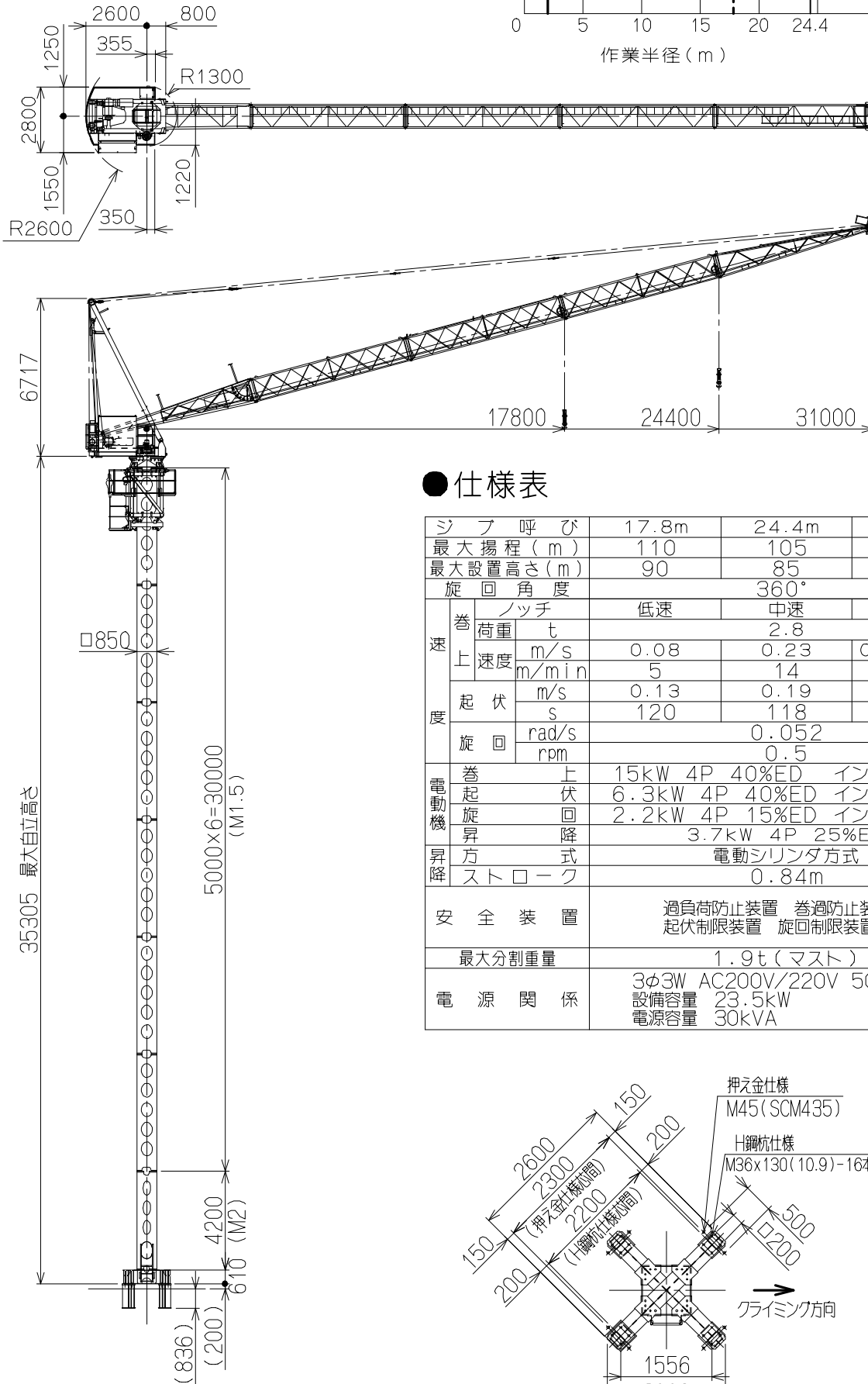


JCL055SK

● 定格荷重線図



● 寸法図



● 仕様表

シフ呼び	17.8m	24.4m	31m			
最大揚程 (m)	110	105	100			
最大設置高さ (m)	90	85	75			
旋回角度	360°					
速度	巻上	ノッチ	低速	中速	高速	
		荷重 t		2.8	1.2	
	速度	m/s	0.08	0.23	0.46	0.81
	m/min	5	14	28	49	
度	起伏	速度	0.13	0.19	0.25	
		時間 s	120	118	116	
度	旋回	速度	0.052			
		時間 rpm	0.5			
電動機	巻上	15kW 4P 40%ED インバータ制御				
	起伏	6.3kW 4P 40%ED インバータ制御				
	旋回	2.2kW 4P 15%ED インバータ制御				
昇降	昇降	3.7kW 4P 25%ED				
	方式	電動シリンダ方式				
ストローク	0.84m					
安全装置	過負荷防止装置 巻過防止装置 起伏制限装置 旋回制限装置					
最大分割重量	1.9t (マスト)					
電源関係	3φ3W AC200V/220V 50/60Hz 設備容量 23.5kW 電源容量 30kVA					

