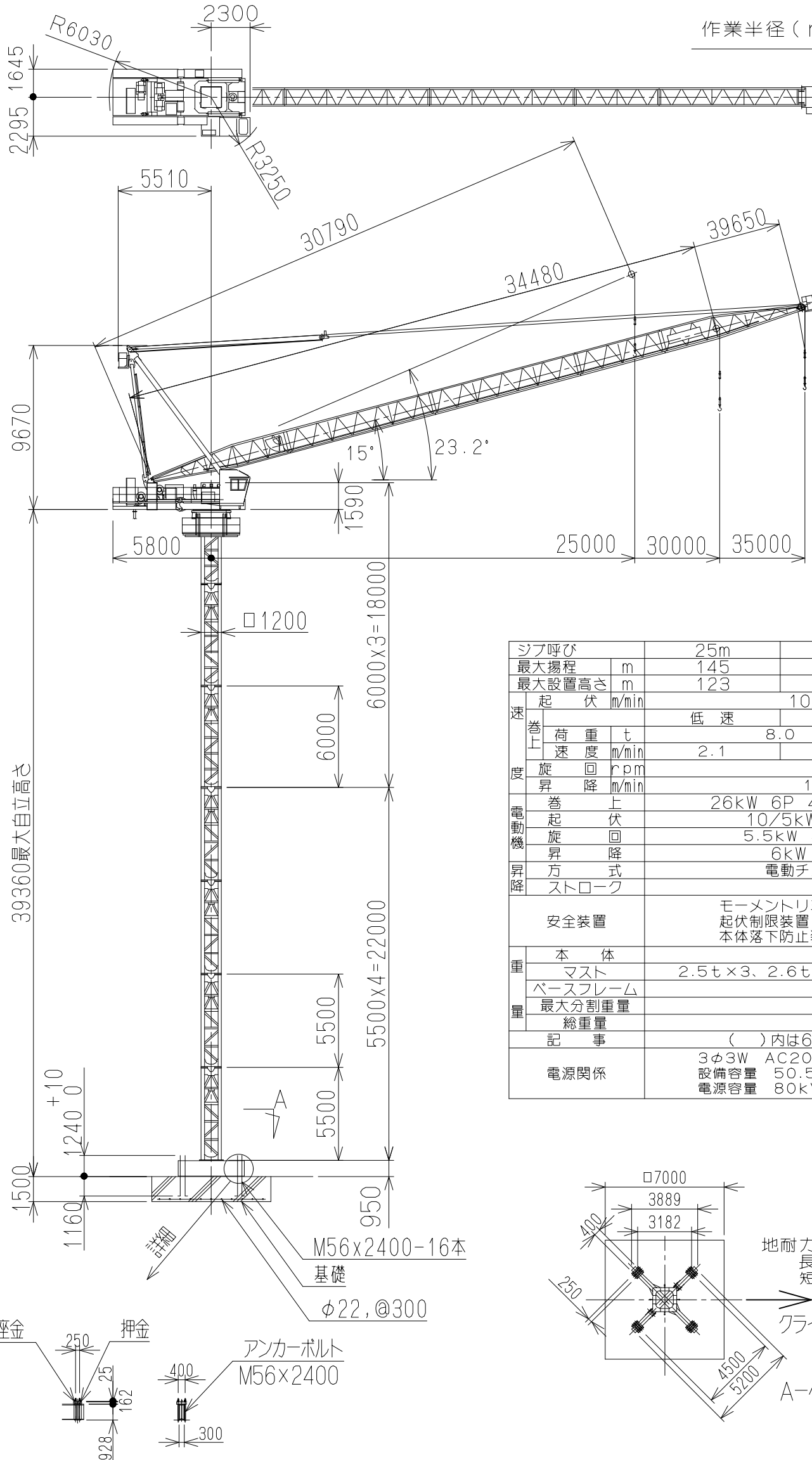
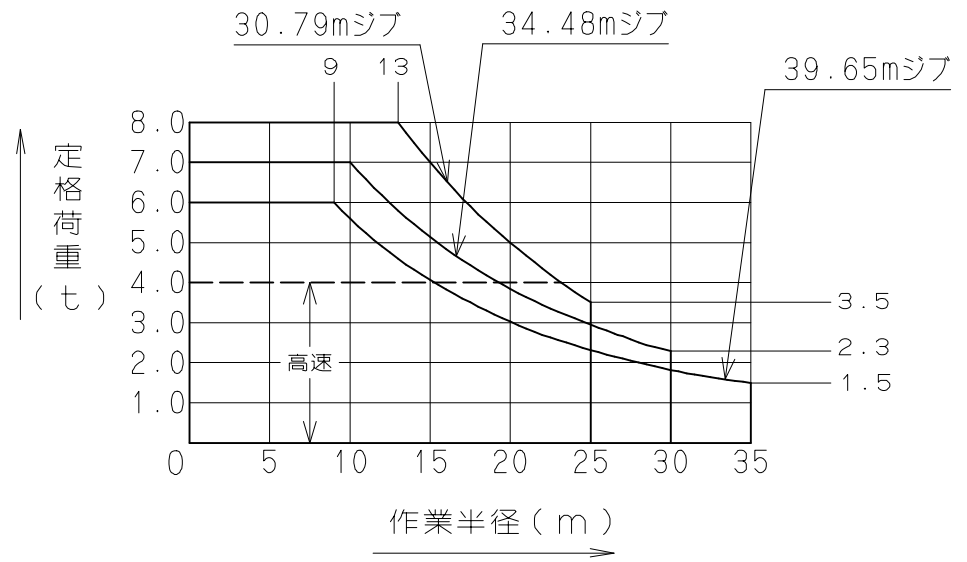


JCL 100 II

100t-m起伏ジブ式クレーン

(株)北川鉄工所



ジブ呼び		25m	30m	35m
最大揚程	m	145	140	135
最大設置高さ	m	123	115	105
速度		10/5 (12/6)		
巻上	荷重	低速	中速	高速
	速度	2.1	12.5	25
度	旋回	0.52		
昇降	速度	1.3 (1.6)		
	電力	26kW 6P 40%ED インバータ制御		
電動機	旋回	10/5kW 4/8P 25%ED		
	昇降	5.5kW 4P インバータ制御		
昇降	方式	電動チェーンブロック方式		
	ストローク	6m		
安全装置		モーメントリミッター 巻上防止装置 起伏制限装置 旋回制限装置 本体落下防止装置		
重量	本体	19.0t		
	マスト	2.5t×3、2.6t×2、3.0t×1、3.2t×1		
	ベースフレーム	4.6t		
	最大分割重量	2.7t		
総重量		44.94t		
記事		()内は60Hz時の速度を示す。		
電源関係		3φ3W AC200V/220V 50/60Hz 設備容量 50.5kW 電源容量 80kVA		