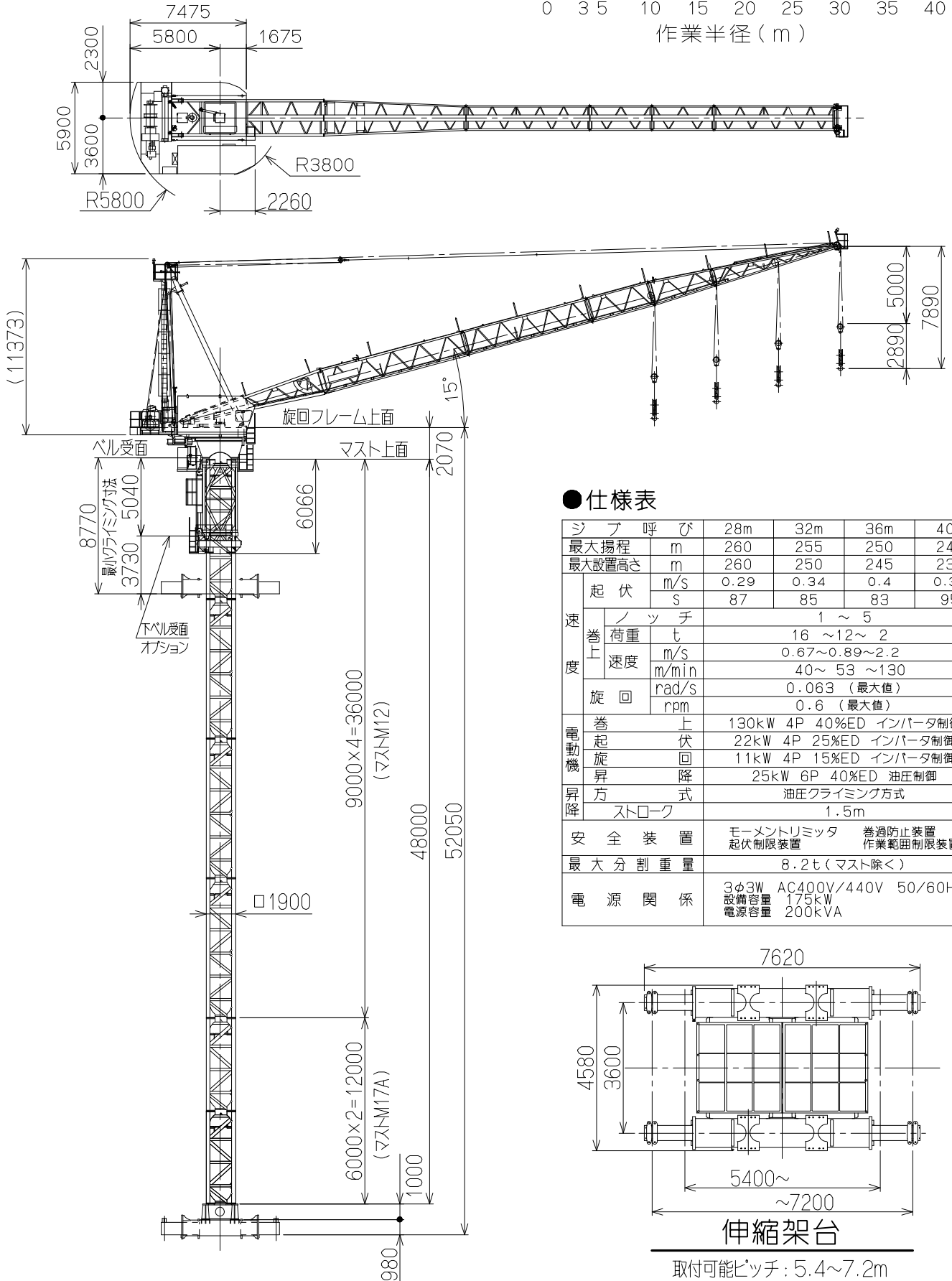
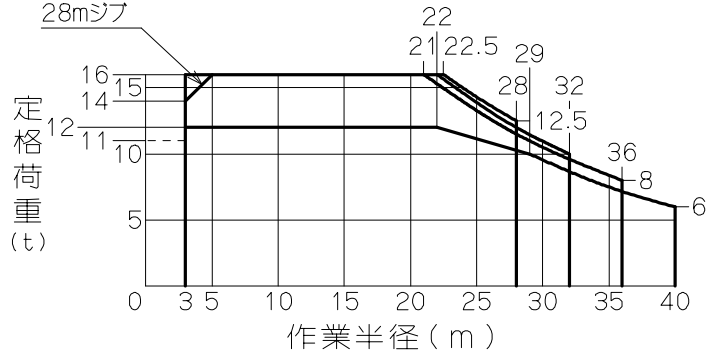


JCL350NKA

● 寸法図



● 定格荷重曲線



● 仕様表

ジブ呼び	28m	32m	36m	40m
最大揚程	m 260	255	250	245
最大設置高さ	m 260	250	245	235
起 伏	m/s 0.29	0.34	0.4	0.38
	s 87	85	83	95
速 度	ノ ッ チ 1 ~ 5			
	巻 上 荷 重	t 16 ~ 12 ~ 2		
	巻 上 速 度	m/s 0.67 ~ 0.89 ~ 2.2		
		m/min 40 ~ 53 ~ 130		
旋 回	rad/s 0.063 (最大値)			
	rpm 0.6 (最大値)			
電 動 機	巻 上	130kW 4P 40%ED インバータ制御		
	起 伏	22kW 4P 25%ED インバータ制御		
	旋 回	11kW 4P 15%ED インバータ制御		
昇 降	昇	25kW 6P 40%ED 油圧制御		
	降	25kW 6P 40%ED 油圧制御		
昇 降 方 式	油圧クライミング方式			
ス ト ロ ーク	1.5m			
安 全 装 置	モーメントリミッタ 巻過防止装置 起伏制限装置 作業範囲制限装置			
最大分割重量	8.2t (マスト除く)			
電 源 関 係	3φ3W AC400V/440V 50/60Hz 設備容量 175kW 電源容量 200kVA			

伸縮架台

取付可能ピッチ: 5.4~7.2m