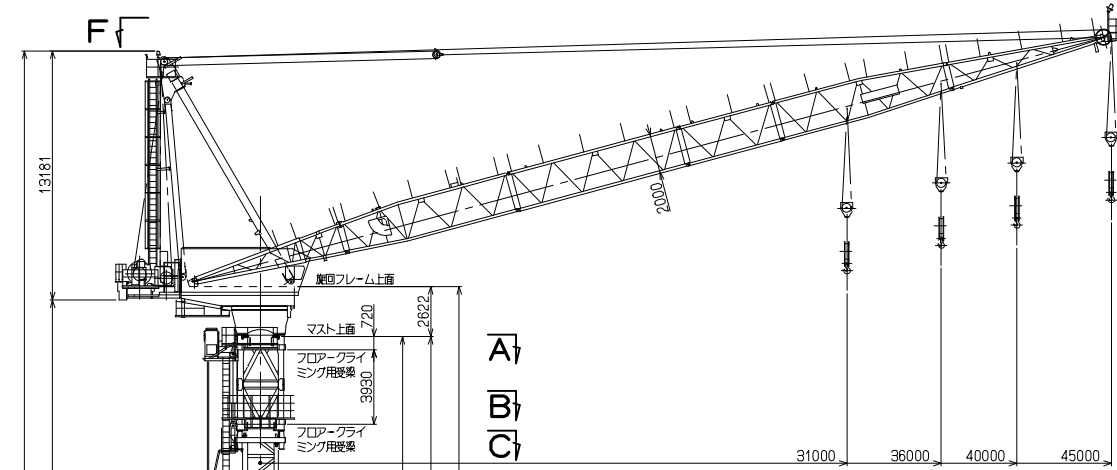
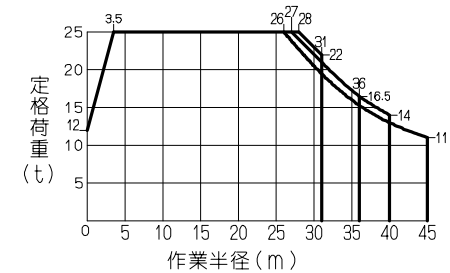


F-
(S=1:100)

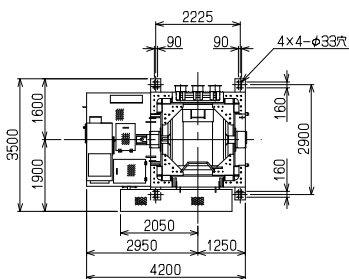


定格荷重曲線

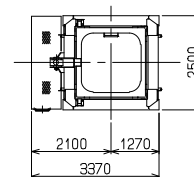


仕様表

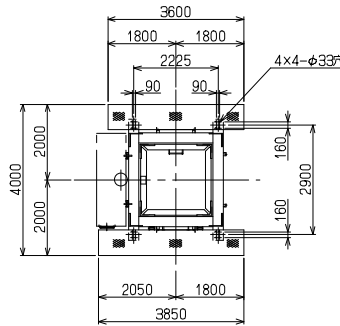
シブ呼び	31m	36m	40m	45m			
最大揚程	m 290	280	270	260			
最大設置高さ	m 280	270	260	250			
ノッチ	1	2	3	4	5	6	7
巻上速度	t 25	25	25	25	25	18~13	10~3
速度	m/s 0.02	0.07	0.2	0.42	0.77	1.0~1.3	1.8~2.6
起伏	m/min 1	4	12	28	46	60~80	110~155
度	m/s 0.28	0.34	0.38	0.38	0.38	0.44	0.44
旋回	s 103	103	100	100	100	100	100
昇降	rad/s 高速: 0.054	(12.5t以下)		低速: 0.023			
	rpm 高速: 0.52	(12.5t以下)		低速: 0.22			
	m/s 押出: 0.008	(0.010)	引込: 0.013	(0.015)			
	m/min 押出: 0.49	(0.59)	引込: 0.76	(0.91)			
電動機	巻上	110kW 4P 40%EDx2台		インバータ制御			
	旋回	55kW 4P 25%ED		インバータ制御			
	昇降	15kW 4P 15%ED		インバータ制御			
	昇降	22kW 6P 25%ED		油圧制御			
	昇降	方式		油圧クライミング方式			
	ストップ	1.5m					
安全装置	モーメントリミッタ		巻過防止装置				
	起伏制限装置		作業範囲制限装置				
記	()内は60Hz時の速度を示す						
電源	3φ3W AC400V/440V 50/60Hz						
	設備容量 340kW						
	電源容量 410kVA						



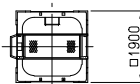
A-
(S=1:100)



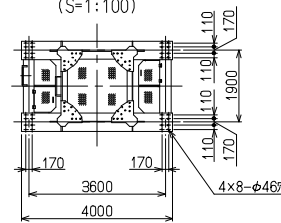
C-
(S=1:100)



B-
(S=1:100)



D-
(S=1:100)



E-
(S=1:100)

(株)北川鉄工所
JCL700NK