

# DMG MORI

DMG森精機 株式会社  
立形マシニングセンタ

# kitagawa

**DM(QP)**  
DMG MORI QUALIFIED PRODUCT

▼ 専用



## NC ROTARY TABLE



## WISE



ウェブショールーム : <https://prod.kiw.co.jp/exhibition/mtools/>





NC ROTARY  
TABLE

# NC円テーブル 商品特長

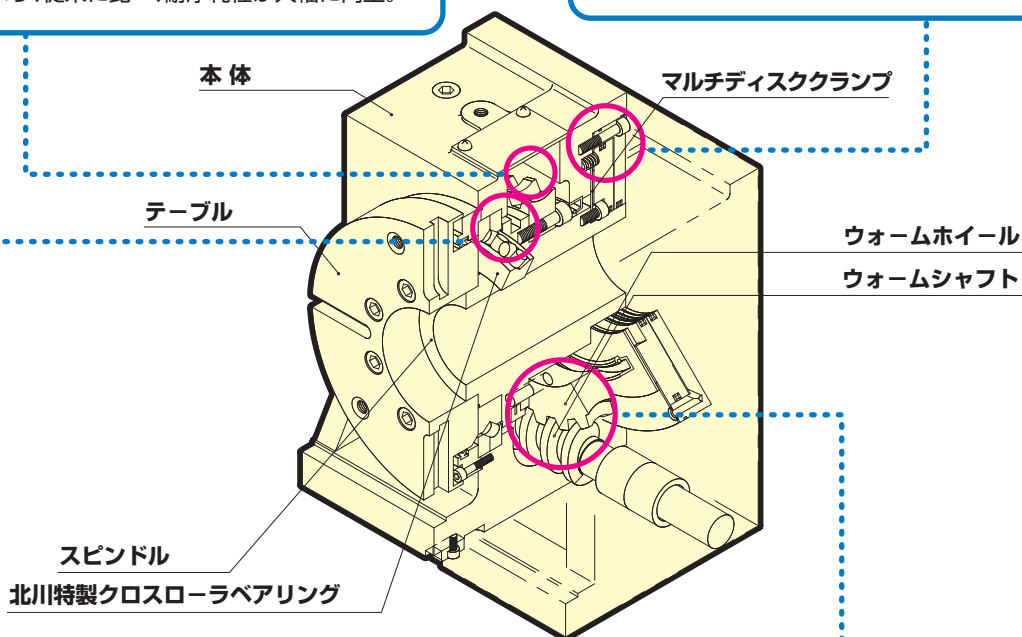
KITAGAWAのNC円テーブルは、加工の種類・用途に合わせて豊富な機種バリエーションの中からご提案します。強力クランプ力と高精度な割り出し性能を備え、チャックと組み合わせたシステムも可能です。

## 耐摩耗性に優れたウォームホイール材質

素材中に硬い金属間化合物を含む特殊合金を採用することにより、従来に比べ、耐摩耗性が大幅に向上。

## 高クランプブレーキディスク方式

- マルチディスクブレーキ方式  
マルチディスクブレーキ方式を採用し、多数面で摩擦させることにより、エア供給のみで油圧クランプに匹敵する高クランプトルクを実現。また、大径ピストンの採用により、効率の良いクランプ機能も実現。
- エアハイドロ高クランプトルク(T・Xシリーズ)  
エアハイドロブースタを内蔵することにより、コンパクトボディながら、従来の油圧クランプに相当する高クランプを実現。



## 北川特製クロスローラベアリング

主軸を支えるのは、大径クロスローラベアリング。クロスローラベアリングは、従来のベアリングと比較して構造的に高い剛性を得られる。また、薄型コンパクト設計も可能に。クロスローラベアリングを採用して30年以上となる経験から、最適な予圧を設定することにより、安定した高い精度、剛性を実現。

## 高歯ウォーム、しかも強度と剛性を重視した大径設計

高歯、大径ウォームホイールを採用することにより、歯にかかる面圧を低く抑え、加工負荷の低減、精度維持、耐摩耗に優れた機能を実現。

- 複リードウォーム  
理想的な歯当たりと、最適なバックラッシュ調整が可能。スピンドル一体歯切りと相まって、高い割り出し精度を実現。

### NC円テーブル MKシリーズ

ストロング&コンパクトで多彩なオプションの選べる新しいスタンダードモデル。



### 超コンパクトNC円テーブル CK160・CKR160

胴厚(テーブル高さ)が、同サイズNC円テーブルの中で世界最薄99。省スペース機に最適です。



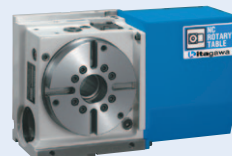
### 高クランプトルクNC円テーブル GTシリーズ

高剛性ボデー、新クランプ方式により、最強のクランプトルクを実現。加工歪みを低減し重切削に最適です。



### NC円テーブル TMX、TRX、TRシリーズ

KITAGAWAの信頼のベーシックモデルT型シリーズ。高精度・強力切削を可能にする最高級モデル。サイドモータ、タテ・ヨコ兼用。



### 傾斜NC円テーブル TTシリーズ

クラス最小のコンパクト設計、5面加工を可能にする傾斜シリーズ。



### ローラギャカムNC円テーブルと傾斜NC円テーブル RK201LA・RKT180

高速割出と省メンテナンスを提供。





# ストロング&コンパクトNC円テーブル MK series MK200・MK250

ワンサイズ上の性能と抜群の使いやすさを  
獲得したこれからのスタンダード



## 仕様表

型 式		MK200	MK250
右勝手		○	○
左勝手		○	○
テーブル直径 (mm)		φ 135	φ 155
テーブル基準穴径 (mm)		φ 65H7	φ 70H7
スピンドル穴径 (mm)		φ 70	φ 70
センタハイト (mm)		140	180
クランプ方式		空圧	空圧
クランプトルク (N・m) (空圧0.5MPa時)		570	1000
モータ軸換算イナーシャ (kg・m <sup>2</sup> )	三菱仕様の場合	0.00018	0.00041
	FANUC仕様の場合	0.00018	0.00041
サーボモータ	三菱	HF104T/HG104T	HF104T/HG104T
	FANUC	αiF 4/5000-B	αiF 4/5000-B
減速比		1/90	1/90
テーブル最高回転速度 (min <sup>-1</sup> )	モータ 3000min <sup>-1</sup> 時	33.3	33.3
許容ワークイナーシャ (kg・m <sup>2</sup> )		1.00	1.95
割出制度 (sec)		20	20
再現精度 (sec)		4	4
製品質量 (kg)		60	95
手動テールストック (オプション・P18参照)		MR200RN	MR250RN
テールスピンドル (オプション・P18参照)		MSRC140/MSR142A	MSR181A
内蔵ロータリジョイント (オプション・P19参照)		空油圧6ポート+ マルチパーパスホール	空油圧6ポート+ マルチパーパスホール
許容積載質量	横置き (kg)	200	250
	立置き (kg)	100	125
許容荷重 (テールクランプ時)	F (kN)	17	21
	F×L (N・m)	1100	1600
	F×L (N・m)	570	1000
許容切削トルク (ウォームギア強度)	T (N・m)	270	480

注)1. 圧力確認用スイッチは上記の全てのNC円テーブルに内蔵しています。  
 2. テーブルクランプ用ソレノイドバルブを内蔵しています。  
 3. NC円テーブルと工作機械との間のケーブル及びホースは付属しておりません。  
 4. ロータリジョイントのテーブル面ジグ側ポート部はジグ側固定となります。  
 5. マルチパーパスホールはφ12.5の貫通穴で、クーラント用、着座確認センサ取付け用などで自由にお使いいただけます。  
 6. 製品質量は弊社M信号仕様時の質量です。



# 超コンパクトNC円テーブル

## CK(R) series

CK160・CKR160  
CK200・CKR200

胴厚(テーブル高さ)世界トップクラスの薄さ  
これまでにない省スペース設計



### 仕様表

型 式		CK160	CKR160	CK200	CKR200
右勝手		○	○	○	○
左勝手		○	○	○	○
テーブル直径 (mm)		φ114	φ114	φ130	φ130
テーブル基準穴径 (mm)		φ65H7	φ65H7	φ65H7	φ65H7
テーブル貫通穴径 (mm)		φ65	—	φ65	—
センタハイト (mm)		140	140	150	150
クランプ方式		空圧	空圧	空圧	空圧
クランプトルク (N・m) (空圧0.5MPa時)		340	340	400	400
モータ軸換算イナーシャ (kg・m <sup>2</sup> )	三菱仕様の場合	0.00009	0.00009	0.00015	0.00015
	FANUC仕様の場合	0.00009	0.00009	0.00014	0.00014
サーボモータ	三菱	HF75T/HG75T	HF75T/HG75T	HF75T/HG75T	HF75T/HG75T
	FANUC	αiF 2/5000-B	αiF 2/5000-B	αiF 2/5000-B	αiF 2/5000-B
減速比		1/72	1/72	1/120	1/120
テーブル最高回転速度 (min <sup>-1</sup> )	モータ 3000min <sup>-1</sup> 時	41.6	41.6	25	25
許容ワークイナーシャ (kg・m <sup>2</sup> )		0.51	0.51	1.00	1.00
割出精度 (sec)		20	20	20	20
再現精度 (sec)		4	4	4	4
製品質量 (kg)		40	42	47	49
手動テールストック (オプション・P18参照)		MR160RN	MR160RN	MR120RN06	MR120RN06
テールスピンドル (オプション・P18参照)		MSRC140/TSRC140 MSR142A/TSR142A	MSRC140/TSRC140 MSR142A/TSR142A	MSRC150 TSRC150	MSRC150 TSRC150
ロータリジョイント (オプション・P19参照)		—	油圧/空圧7ポート	—	油圧/空圧8ポート
許容積載質量	横置き (kg)	160			
	立置き (kg)	80			
許容荷重 (テーブルクランプ時)	F (kN)	10			
	F×L (N・m)	600			
	F×L (N・m)	340		400	
許容切削トルク (ウォームギア強度)	T (N・m)	220			

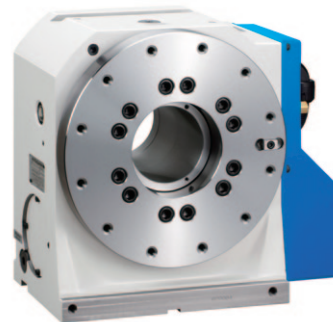
注) 1. 圧力確認用スイッチは上記の全てのNC円テーブルに内蔵しています。  
 2. テーブルクランプ用ソレノイドバルブを内蔵しています。  
 3. NC円テーブルと工作機械との間のケーブル及びホースは付属しておりません。  
 4. ロータリジョイントのテーブル面ジグ側ポート部はジグ側固定となります。  
 5. CKR160/200のロータリジョイントはブロックレス構造です。  
 6. 製品質量は弊社M信号仕様時の質量です。



# 高クランプトルクNC円テーブル

## GT series GT200・GT250・GT320

最強クランプトルクで重切削に最適!



### 仕様表

型 式		GT200	GT250	GT320
右勝手		○	○	○
左勝手		○	○	○
テーブル直径 (mm)		φ 200	φ 250	φ 320
テーブル基準穴径 (mm)		φ 65H7	φ 100H7	φ 130H7
テーブル貫通穴径 (mm)		φ 45	φ 70	φ 105
センタハイト (mm)		140	180	225
クランプ方式		空圧	空圧	空圧
クランプトルク (N・m) (空圧 0.5MPa時)		820	1600	2800
モータ軸換算イナーシャ (kg・m <sup>2</sup> )	三菱仕様の場合	0.00023	0.00036	0.00039
	FANUC 仕様の場合	0.00023	0.00036	0.00039
サーボモータ	三菱	HF104T/HG104T	HF104T/HG104T	HF104T/HG104T
	FANUC	α iF 4/5000-B	α iF 4/5000-B	α iF 8/3000-B
減速比		1/72	1/90	1/120
テーブル最高回転速度 (min <sup>-1</sup> )	モータ 3000min <sup>-1</sup> 時	41.6	33.3	25
許容ワークイナーシャ (kg・m <sup>2</sup> )		1.00	1.95	4.49
割出精度 (sec)		20	20	20
再現精度 (sec)		4	4	4
製品質量 (kg)		64	87	145
手動テールストック (オプション・P18参照)		MR200RN	MR250RN	MR320RN
テールスピンドル (オプション・P18参照)		MSR142A/TSR142A	MSR181A/TSR181A	TSR181A45
ロータリジョイント (オプション・P19参照)		RJ40H20J01 油圧/空圧4ポート	RJ70H25J01 油圧/空圧6ポート	RJ70H32J01 油圧/空圧6ポート
許容積載質量	横置き (kg)	200	250	350
	立置き (kg)	100	125	180
許容荷重 (テーブルクランプ時)	F (kN)	17	21	26
	F×L (N・m)	1100	1600	2500
	F×L (N・m)	820	1600	2800
許容切削トルク (ウォームギア強度)	T (N・m)	310	480	800

注) 1. 圧力確認用スイッチは上記の全てのNC円テーブルに内蔵しています。  
 2. テーブルクランプ用ソレノイドバルブを内蔵しています。  
 3. NC円テーブルと工作機械との間のケーブル及びホースは付属しておりません。  
 4. ロータリジョイントのテーブル面ジグ側ポート部はジグ側固定となります。  
 5. 製品質量は弊社M信号仕様時の質量です。

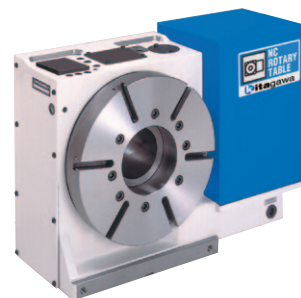


# 高性能NC円テーブル – サイドモータ・立横兼用 –

## TR series

### TRX320・TR400 TR500・TR630

## 大型ワーク加工にぴったり 高性能タイプ



### 仕様表

型 式		TRX320	TR400	TR500	TR630
右勝手		○	○	○	○
左勝手		○	○	○	×
テーブル直径 (mm)		φ 320	φ 400	φ 500	φ 630
テーブル基準穴径 (mm)		φ 135H7	φ 180H7	φ 200H7	φ 280H7
テーブル貫通穴径 (mm)		φ 110	φ 150	φ 170	φ 250
センタハイト (mm)		225	255	310	400
クランプ方式		空油圧/油圧	空油圧/油圧	空油圧/油圧	空油圧/油圧
クランプトルク (N・m) (空圧 TRX・TLX 0.5MPa、TR・TL 0.45MPa時/油圧 3.5MPa時)		2600	2500	3200	4000
モータ軸換算イナーシャ (kg・m <sup>2</sup> )	三菱仕様の場合	0.00085	0.0028	0.0028	0.0064
	FANUC 仕様の場合	0.00085	0.0028	0.0028	0.0064
サーボモータ	三菱	HF104T/HG104T	HF204S/HG204S	HF204S/HG204S	HF354S/HG354S
	FANUC	αiF 8/3000-B	αiF 12/4000-B	αiF 12/4000-B	αiF 22/3000-B
減速比		1/120	1/120	1/180	1/180
テーブル最高回転速度 (min <sup>-1</sup> )	モータ 2000min <sup>-1</sup> 時 (TRX320のみは3000min <sup>-1</sup> 時)	25	16.6	11.1	11.1
許容ワークイナーシャ (kg・m <sup>2</sup> )		4.48	10.00	18.73	49.62
割出精度 (sec)		20	20	20	20
再現精度 (sec)		4	4	4	4
製品質量 (kg)		181	350	550	900
手動テールストック (オプション・P18参照)		TS320RN	受注生産	受注生産	受注生産
テールスピンドル (オプション・P18参照)		TSR181A45	受注生産	受注生産	受注生産
ロータリジョイント (オプション・P19参照)		RJ70H32K02 油圧/空圧6ポート	受注生産	受注生産	受注生産
許容積載質量	横置き (kg)	350	500	600	1000
	立置き (kg)	180	250	300	400
許容荷重 (テーブルクランプ時)	F (kN)	26	32	50	70
	F×L (N・m)	2500	5000	8000	10000
	F×L (N・m)	2600	2500	3200	4000
許容切削トルク (ウォームギア強度)	T (N・m)	1000	1700	2600	5000

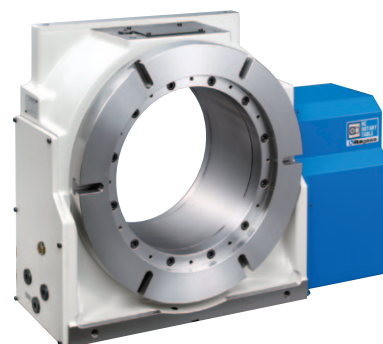
- 注) 1. 圧力確認用スイッチは上記の全てのNC円テーブルに内蔵しています。  
 2. 空油圧クランプ仕様のもはテーブルクランプ用ソレノイドバルブを内蔵しています。  
 3. 油圧クランプ仕様のもはソレノイドバルブを内蔵しておりませんのでお客様にてご準備ください。  
 4. NC円テーブルと工作機械との間のケーブル及びホースは付属していません。  
 5. ロータリジョイントのテーブル面ジグ側ポート部はTRX320では円テーブル側固定となります。  
 6. 400サイズ以上のロータリジョイント及びテールスピンドルは別途ご相談ください。  
 7. 製品質量は弊社M信号仕様時の質量です。



# 大貫通穴NC円テーブル

## TP series TP430・TP530

### 大物ワークの加工に最適



#### 仕様表

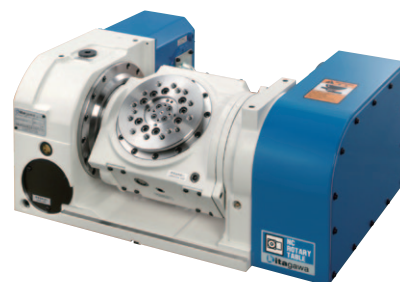
型 式		TP430	TP530
右勝手		○	○
左勝手		○	○
テーブル直径 (mm)		φ430	φ530
テーブル基準穴径 (mm)		φ300H7	φ400H7
テーブル貫通穴径 (mm)		φ275	φ345
センタハイト (mm)		280	310
クランプ方式		空油圧/油圧	空油圧/油圧
クランプトルク (空圧 0.45MPa時/油圧 3.5MPa時) (N・m)		4000	6100
モータ軸換算イナーシャ (kg・m <sup>2</sup> )	三菱仕様の場合	0.0025	0.0023
	FANUC仕様の場合	0.0025	0.0023
サーボモータ	三菱	HF204S/HG204S	HF204S/HG204S
	FANUC	αis12/4000-B	αis12/4000-B
減速比		1/120	1/180
テーブル最高回転速度 (min <sup>-1</sup> )	モータ 2000min <sup>-1</sup> 時	16.6	11.1
許容ワークイナーシャ (kg・m <sup>2</sup> )		5.78	12.29
割出精度 (sec)		20	20
再現精度 (sec)		4	4
製品質量 (kg)		276	350
手動テールストック (オプション・P18参照)		受注生産	受注生産
テールスピンドル (オプション・P18参照)		受注生産	受注生産
ロータリジョイント (オプション・P19参照)		受注生産	受注生産
許容積載質量	立置き (kg)	250	350
許容荷重 (テーブルクランプ時)	F (kN)	32	50
	FXL (N・m)	4500	8000
	FXL (N・m)	4000	6100
許容切削トルク (ウォームギア強度)	T (N・m)	1895	2600

注) 1. 圧力確認用スイッチは上記の全てのNC円テーブルに内蔵しています。  
 2. 空油圧クランプ仕様のものはテーブルクランプ用ソレノイドバルブを内蔵しています。  
 3. 油圧クランプ仕様のものはソレノイドバルブを内蔵していませんのでお客様にてご準備ください。  
 4. NC円テーブルと工作機械との間のケーブル及びホースは付属していません。  
 5. ロータリジョイント及びテールスピンドルは別途で相談下さい。  
 6. 製品質量は弊社M信号仕様時の質量です。



# NC傾斜円テーブル TT101・TT140・TT150

※2軸共付加軸の仕様では、輸出貿易管理令の別表第1の6項の(8)に該当する商品となりますので、海外に輸出される場合は、経済産業省の許可が必要です。



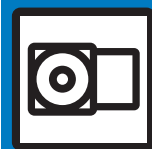
## コンパクト設計の5軸加工対応傾斜タイプ

### 仕様表

型 式		TT101	TT140	TT150	
傾斜範囲		-20°~+120°	-110°~+110°	-20°~+110°	
テーブル直径 (mm)		φ110	φ140	φ150	
テーブル基準穴径 (mm)		φ50H7	φ60H7	φ60H7	
テーブル貫通穴径 (mm)		φ32	φ32	φ40	
垂直時センタハイト (mm)		140	200	150	
クランプ方式		空圧	空圧	空圧	
クランプトルク (N-m) (空圧0.5MPa時)		回転軸	180	280	350
		傾斜軸	300	500	550
モータ軸換算イナーシャ (kg·m <sup>2</sup> )	三菱仕様の場合	回転軸	0.000145	0.00034	0.00030
		傾斜軸	0.000094	0.00031	0.00014
	FANUC仕様の場合	回転軸	0.000082	0.00027	0.00024
		傾斜軸	0.000081	0.00029	0.00013
サーボモータ	三菱	回転軸	HF75S/HG75S	HF75T/HG75T	HF75T/HG75T
		傾斜軸	HF75S/HG75S	HF75T/HG75T	HF75T/HG75T
	FANUC	回転軸	αiF 1/5000-B	αiF 2/5000-B	αiF 2/5000-B
		傾斜軸	αiF 2/5000-B	αiF 2/5000-B	αiF 2/5000-B
減速比	回転軸	1/72	1/72	1/72	
	傾斜軸	1/120	1/180	1/180	
テーブル最高回転速度 (min <sup>-1</sup> ) (モータ 3000min <sup>-1</sup> 時)	回転軸	41.6	41.6	41.6	
	傾斜軸	25	16.6	16.6	
許容ワークイナーシャ (kg·m <sup>2</sup> )		0.05	0.12	0.14	
割出精度 (sec)	回転軸	30	30	30	
	傾斜軸	60	60	60	
再現精度 (sec)		4	4	4	
製品質量 (kg)		73	158	141	
ロータリジョイント (オプション・P19参照)		油圧/空圧3ポート	油圧/空圧4ポート	油圧/空圧4ポート + 空圧専用1ポート	
許容積載質量	水平時 (kg)	35	50	50	
	傾斜時 (kg)	20	30	30	
許容荷重 (テーブルクランプ時)	F (kN)	4	4	4	
	F×L (N·m)	300	500	550	
	F×L (N·m)	180	280	350	
許容切削トルク (ウォームギア強度)	T (N·m)	160	190	190	
傾斜可搬モーメント	W×L (kgf·m)	7	11	11	

注)1. 圧力確認用スイッチは上記の全てのNC円テーブルに内蔵しています。  
 2. テーブルクランプ用ソレノイドバルブを内蔵しています。  
 3. NC円テーブルと工作機械との間のケーブル及びホースは付属しておりません。  
 4. ロータリジョイントのテーブル面ジグ側ポート部はTT101ではジグ側固定、TT140、150では円テーブル側固定となります。  
 5. 製品質量は弊社M信号仕様時の質量です。





NC ROTARY TABLE

# NC傾斜円テーブル

# TT182・TT200・TT251・TT321

※2軸共付加軸の仕様では、輸出貿易管理令の別表第1の6項の(8)に該当する商品となりますので、海外に輸出される場合は、経済産業省の許可が必要です。



## 安定感抜群の5軸加工対応傾斜タイプ

### 仕様表

型 式		TT182	TT200	TT251	TT321	
傾斜範囲		-35°~+110°	-35°~+110°	-35°~+110°	-35°~+110°	
テーブル直径 (mm)		φ180	φ200	φ250	φ320	
テーブル基準穴径 (mm)		φ65H7	φ65H7	φ100H7	φ135H7	
テーブル貫通穴径 (mm)		φ40	φ40	φ70	φ110	
垂直時センタハイト (mm)		180	180	225	255	
クランプ方式		空油圧/油圧	空油圧/油圧	空油圧/油圧	空油圧/油圧	
クランプトルク (N・m) (TT182/200 空圧0.5MPa時/油圧3.5MPa時) (TT251/321 空圧0.45MPa時/油圧3.5MPa時)		回転軸	450	600	900	2600
		傾斜軸	800	1200	1200	2600
モータ軸換算イナーシャ (kg・m <sup>2</sup> )	三菱仕様の場合	回転軸	0.00036	0.00029	0.00080	0.00103
		傾斜軸	0.00019	0.00019	0.00054	0.00046
	FANUC仕様の場合	回転軸	0.00024	0.00020	0.00073	0.00083
		傾斜軸	0.00014	0.00012	0.00054	0.00046
サーボモータ	三菱	回転軸	HF75T/HG75T	HF75T/HG75T	HF104T/HG104T	HF104T/HG104T
		傾斜軸	HF75T/HG75T	HF75T/HG75T	HF104T/HG104T	HF104T/HG104T
	FANUC	回転軸	αiF 2/5000-B	αiF 2/5000-B	αiF 4/5000-B	αiF 8/3000-B
		傾斜軸	αiF 2/5000-B	αiF 2/5000-B	αiF 4/5000-B	αiF 8/3000-B
減速比	回転軸	1/90	1/90	1/90	1/120	
	傾斜軸	1/180	1/180	1/180	1/360	
テーブル最高回転速度 (min <sup>-1</sup> ) (モータ3000min <sup>-1</sup> 時)	回転軸	33.3	33.3	33.3	25	
	傾斜軸	16.6	16.6	16.6	8.3	
許容ワークイナーシャ (kg・m <sup>2</sup> )		0.25	0.3	0.78	1.92	
割出精度 (sec)	回転軸	20	20	20	20	
	傾斜軸	60	60	45	45	
再現精度 (sec)		4	4	4	4	
製品質量 (kg)		163	170	260	350	
ロータリジョイント (オプション・P19参照)		油圧/空圧4ポート +空圧専用1ポート	油圧/空圧4ポート +空圧専用1ポート	油圧/空圧6ポート	油圧/空圧6ポート	
許容積載質量	水平時 (kg)	60	60	100	150	
	傾斜時 (kg)	40	40	60	100	
許容荷重 (テーブルクランプ時)	F (kN)	5	5	12	16	
	F×L (N・m)	800	1200	1200	2600	
	F×L (N・m)	450	600	900	2600	
許容切削トルク (ウォームギア強度)	T (N・m)	250	250	600	1000	
傾斜可搬モーメント	W×L (kgf・m)	12	12	26	75	

- 注) 1. 圧力確認用スイッチは上記の全てのNC円テーブルに内蔵しています。  
 2. 空油圧クランプ仕様の場合はテーブルクランプ用ソレノイドバルブを内蔵しています。  
 3. 油圧クランプ仕様の場合はソレノイドバルブを内蔵しておりませんのでお客様にてご準備ください。  
 4. NC円テーブルと工作機械との間のケーブル及びホースは付属しておりません。  
 5. ロータリジョイントのテーブル面ジグ側ポート部は円テーブル側固定となります。  
 6. 製品質量は弊社M信号仕様時の質量です。



NC ROTARY TABLE

# NC円テーブル 取付機械適合表

	CMX600V	CMX800V	CMX1100V	NVX5060 Ge2	NVX5080 Ge2	NVX5100 Ge2	NVX7000	i30V
機械 型式								
テーブル 型式								
CK(R)160	○注4	○注4	○注4	○注4	○注4	○注4	○注4	△ P17 注4
MK200	○	○	○	○	○	○	○	—
MK250	○ P10	○ P11	○ P12	○ P13	○ P14	○ P15	○	—
GT320	○	○	○	○	○	○	○	—
TRX320	○	○	○	○	○	○	○	—
TR630	—	—	—	—	—	—	△	—
TP430	○	○	○	○	○	○	○ P16	—
TP530	—	—	—	—	—	—	○	—
TT101	○	○	○	○	○	○	○	—
TT140	○	○	○	○	○	○	○	—
TT150	○	○	○	○	○	○	○	—
TT182	○	○	○	○	○	○	○	—
TT200	○ P10	○ P11	○ P12	○ P13	○ P14	○ P15	○	—
TT251	—	○	○	○	○	○	○	—
TT321	—	—	—	△	△	△	○ P16	—

注1) ○は制約条件なしに搭載できるもので、搭載図を掲載しているものはそのページ番号を記載

注2) △は条件付きで搭載可能なもの

注3) —は搭載できないもの

注4) ガイドブロックを14/18の段付きに交換する必要があります。

注5) 掲載図は全て参考図です。詳細・特殊仕様については別途お問い合わせください。

注6) 干涉については、DMG森精機株式会社様および弊社へお問い合わせください。

注7) 天井配管は、DMG森精機株式会社様へお問い合わせください。

注8) NVXシリーズにTT251を搭載する場合は、200mm/ハイコラム仕様をお勧めします。

注9) 上記以外の円テーブルでも搭載可能なものがありますので、弊社のNC円テーブル総合カタログにてご確認ください。

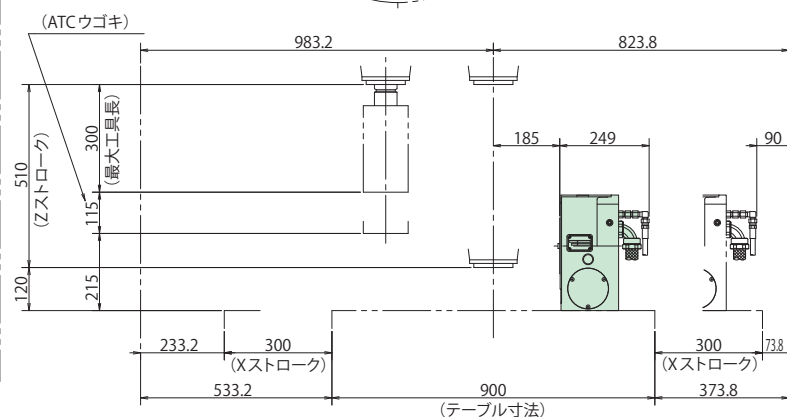
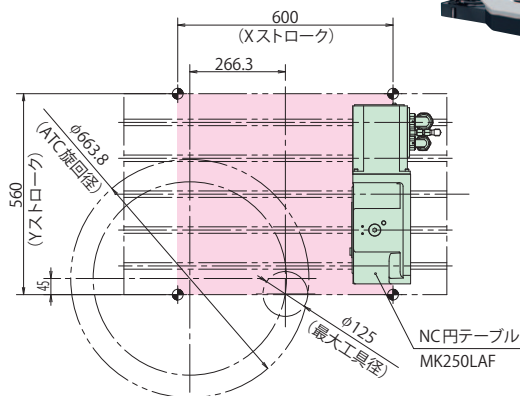
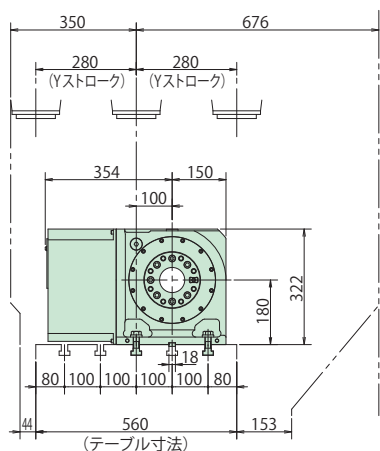
注10) 搭載機械との干涉確認はカタログ作成時における弊社の保有する最新のデータに基づいておりますが、最終的にはお客様にて実機のデータでご確認ください。



# DMG MORI マシニングセンタ CMX600V

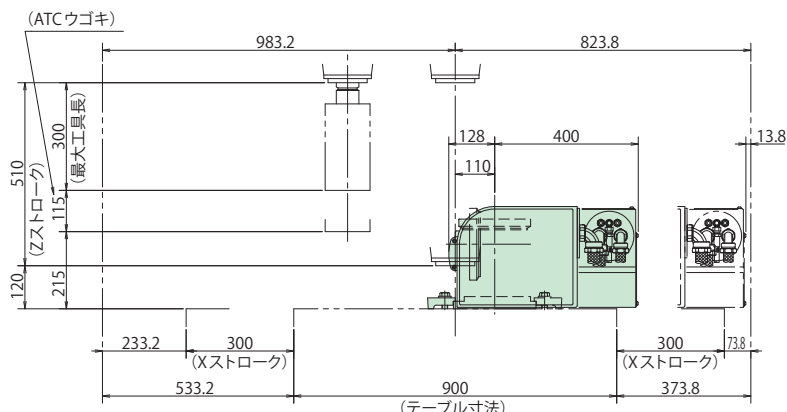
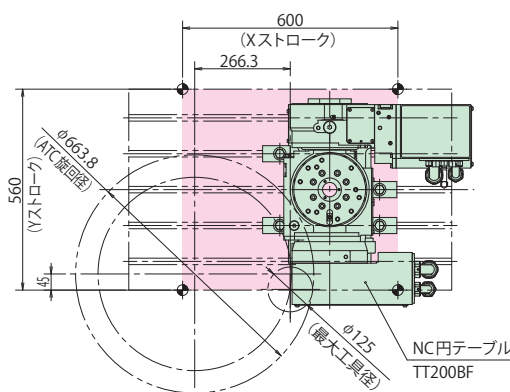
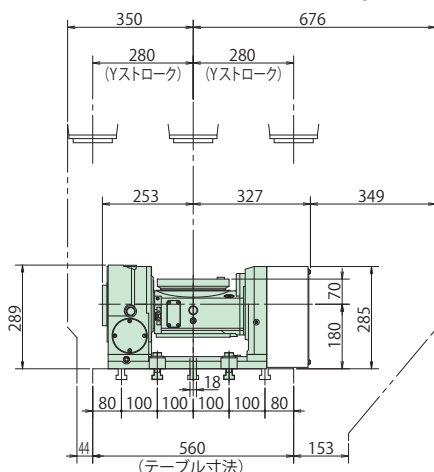


## MK250LAF



※干渉については、DMG森精機様及び弊社へ一度ご確認ください。  
※天井配管は、DMG森精機様へお問い合わせください。

## TT200BF



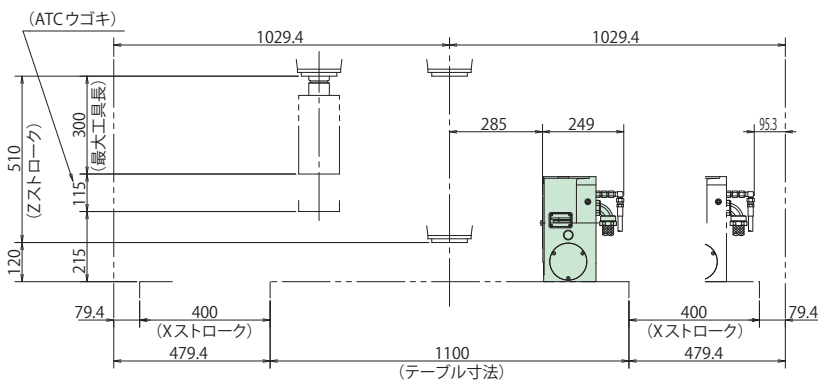
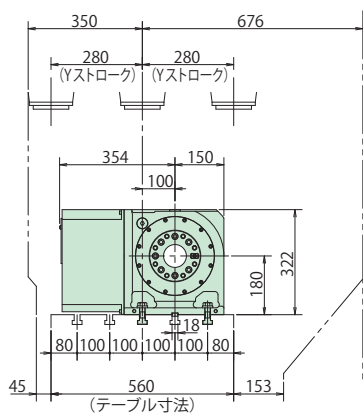
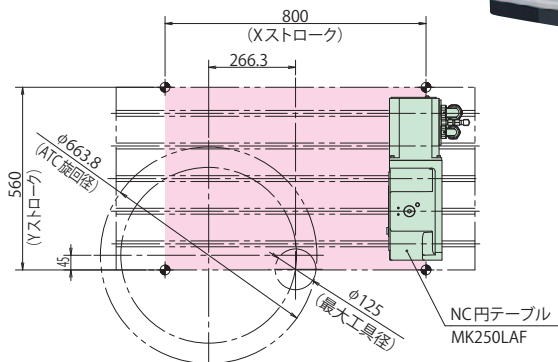
※干渉については、DMG森精機様及び弊社へ一度ご確認ください。  
※天井配管は、DMG森精機様へお問い合わせください。



# DMG MORI マシニングセンタ CMX800V

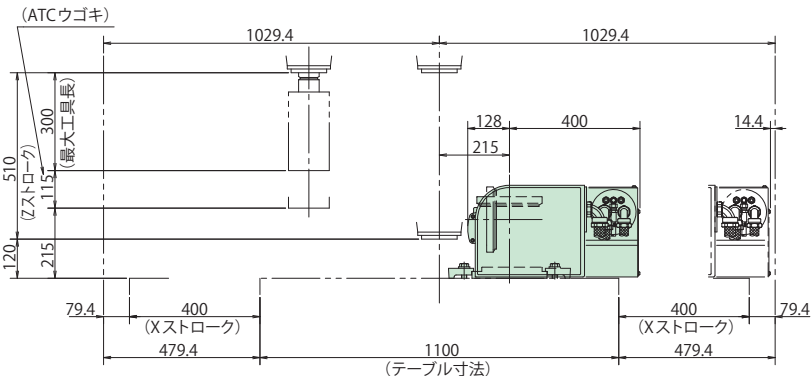
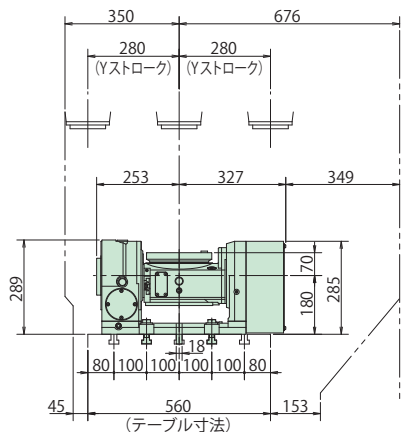
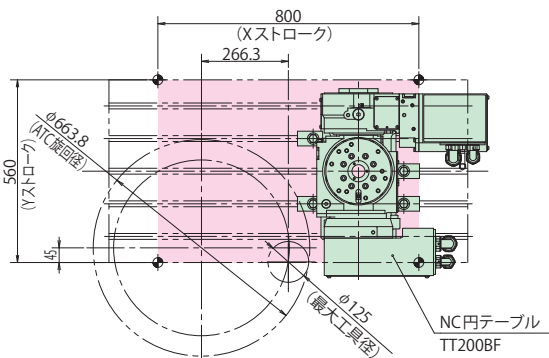


## MK250LAF



※干渉については、DMG 森精機様及び弊社へ一度ご確認ください。  
※天井配管は、DMG 森精機様へお問い合わせください。

## TT200BF



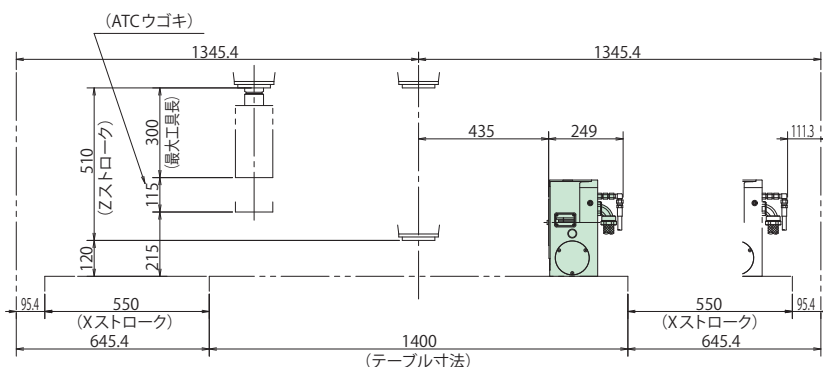
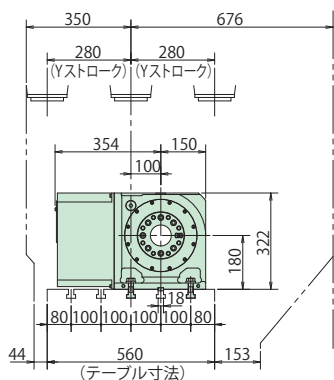
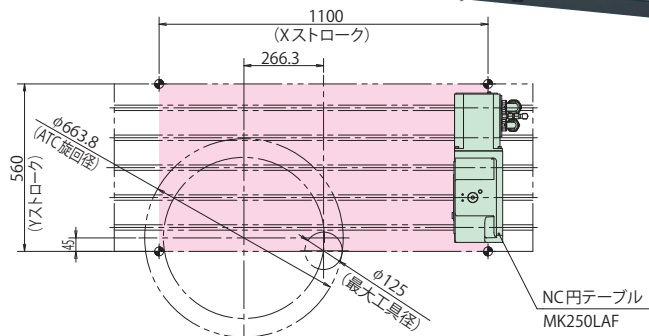
※干渉については、DMG 森精機様及び弊社へ一度ご確認ください。  
※天井配管は、DMG 森精機様へお問い合わせください。



# DMG MORI マシニングセンタ CMX1100V

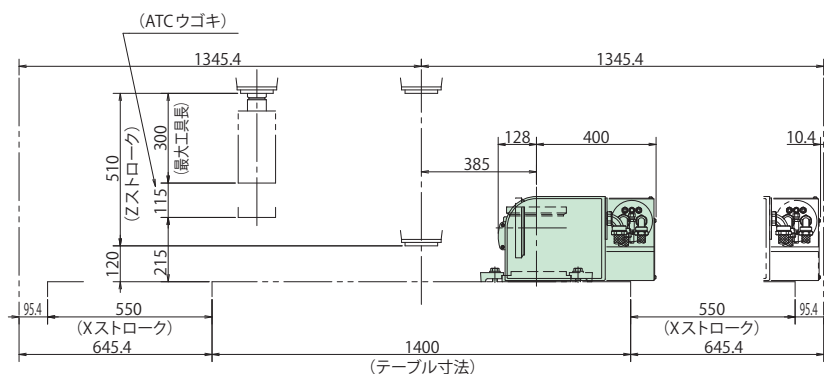
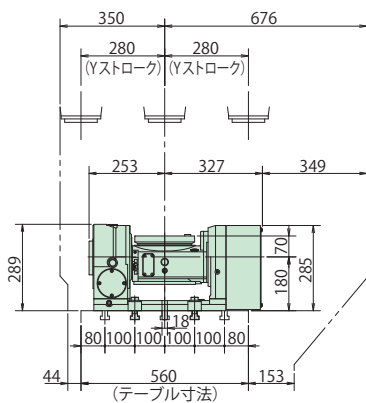
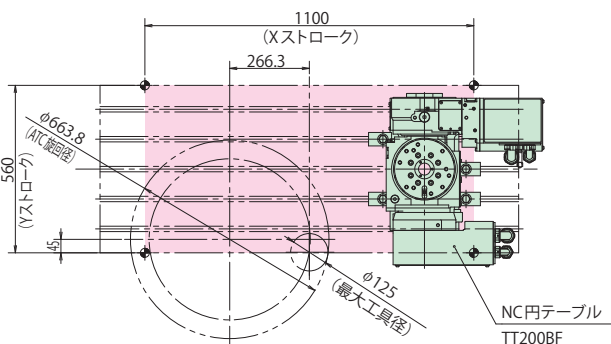


## MK250LAF



※干渉については、DMG 森精機様及び弊社へ一度ご確認ください。  
 ※天井配管は、DMG 森精機様へお問い合わせください。

## TT200BF



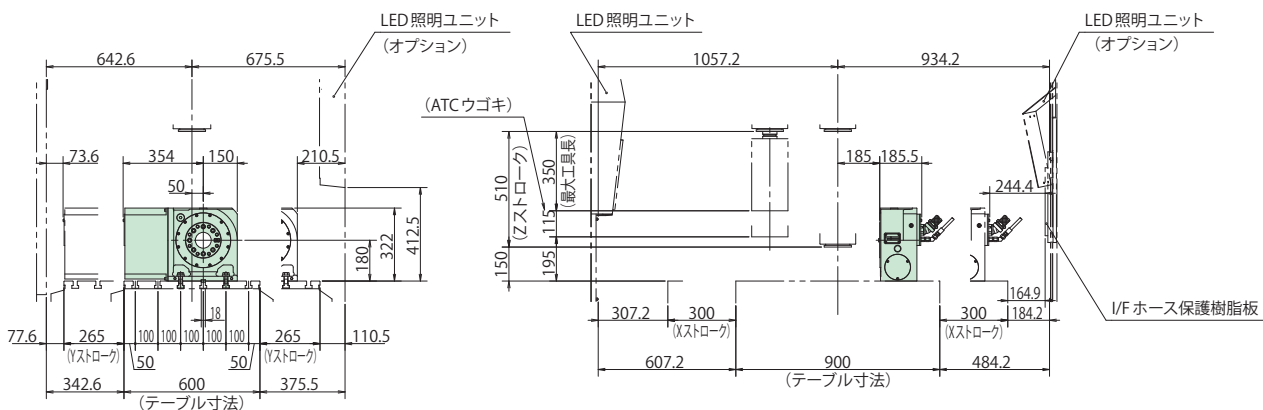
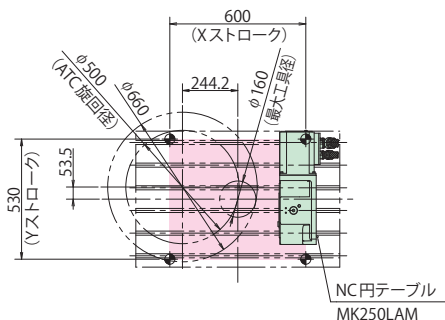
※干渉については、DMG 森精機様及び弊社へ一度ご確認ください。  
 ※天井配管は、DMG 森精機様へお問い合わせください。



# DMG MORI マシニングセンター NVX5060 2<sup>nd</sup> Generation

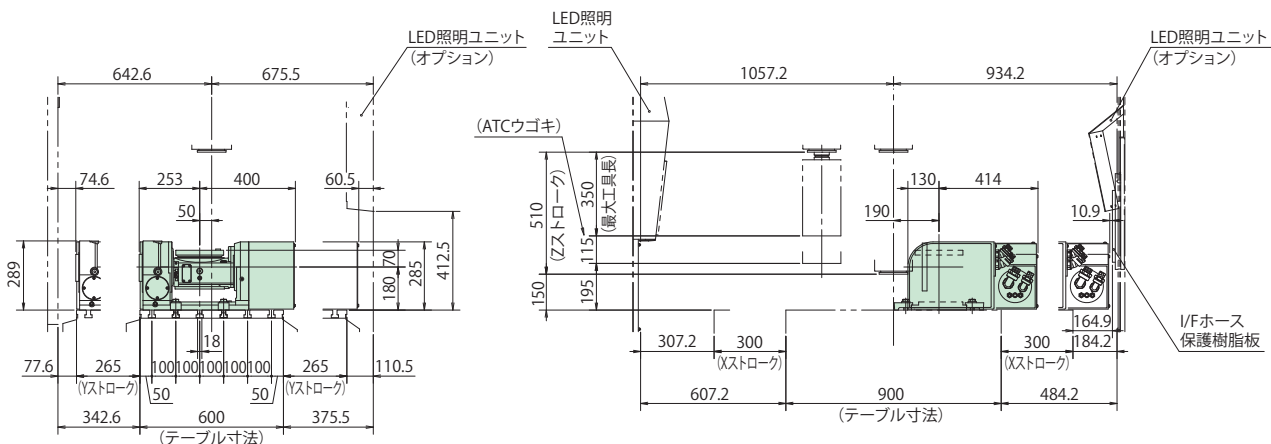
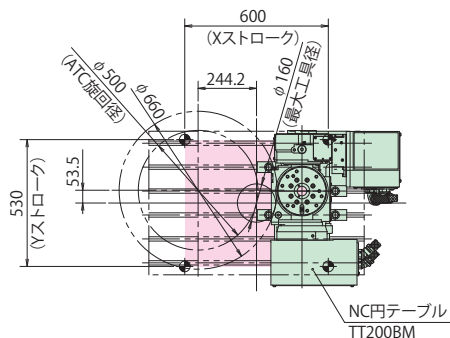
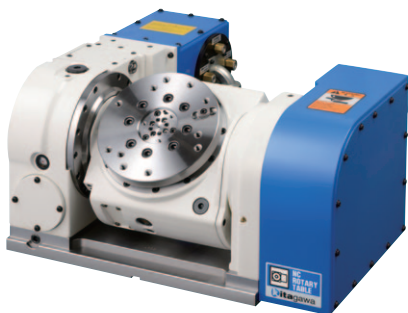


## MK250LAM



※干渉については、DMG森精機様及び弊社へ一度ご確認ください。  
※天井配管は、DMG森精機様へお問い合わせください。

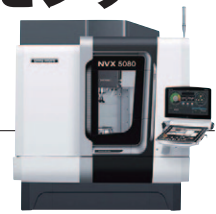
## TT200BM



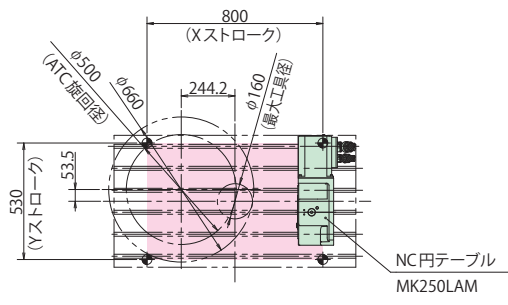
※干渉については、DMG森精機様及び弊社へ一度ご確認ください。  
※天井配管は、DMG森精機様へお問い合わせください。



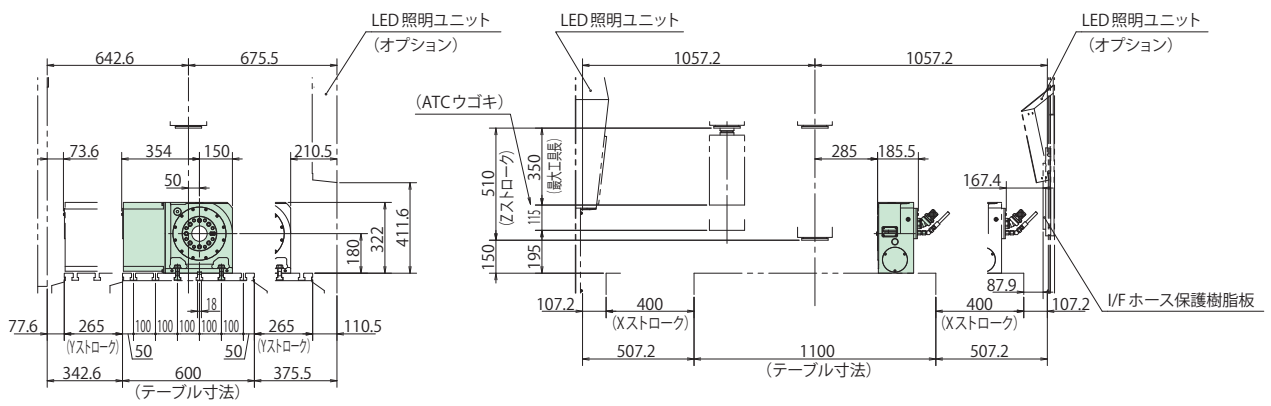
# DMG MORI マシニングセンタ NVX5080 2<sup>nd</sup> Generation



## MK250LAM

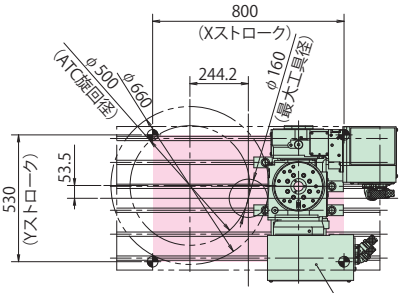
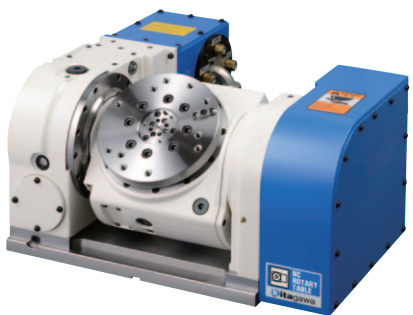


NC円テーブル  
MK250LAM

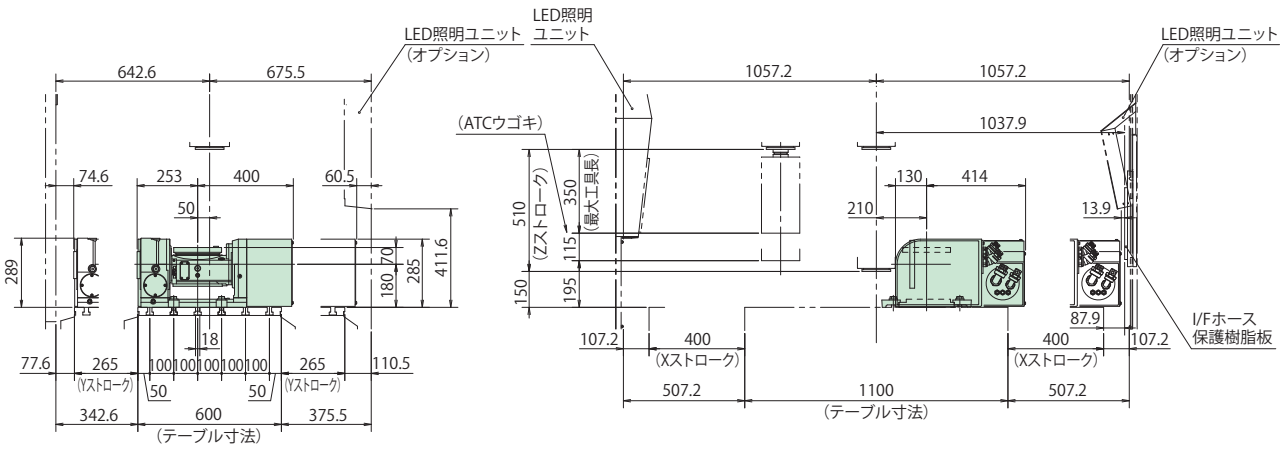


※干渉については、DMG森精機様及び弊社へ一度ご確認ください。  
※天井配管は、DMG森精機様へお問い合わせください。

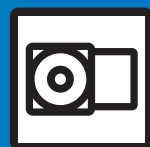
## TT200BM



NC円テーブル  
TT200BM

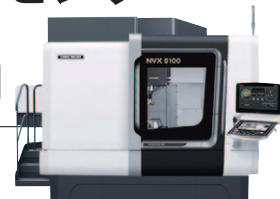


※干渉については、DMG森精機様及び弊社へ一度ご確認ください。  
※天井配管は、DMG森精機様へお問い合わせください。

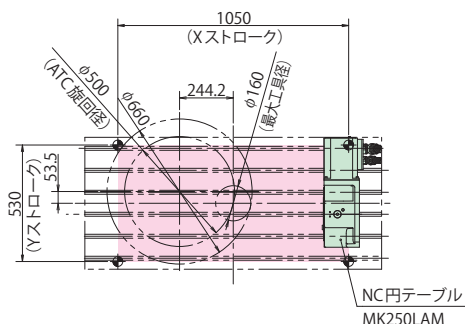


**NC ROTARY TABLE**

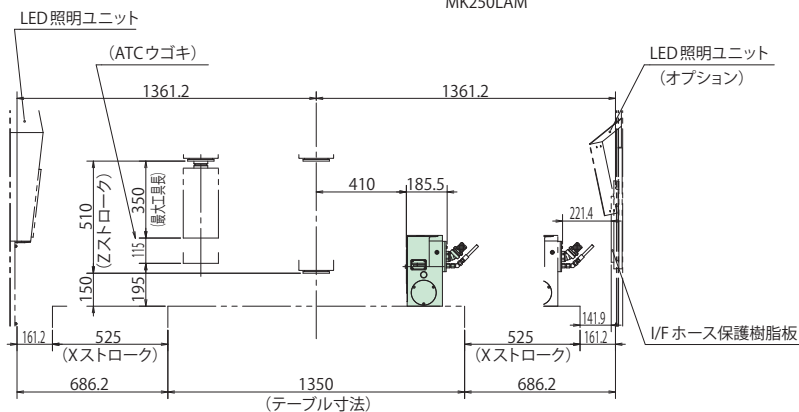
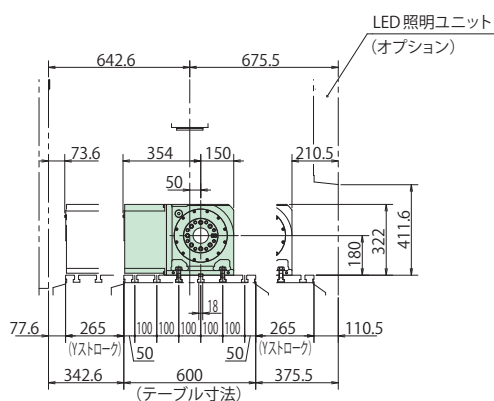
# DMG MORI マシニングセンター NVX5100 2<sup>nd</sup> Generation



## MK250LAM

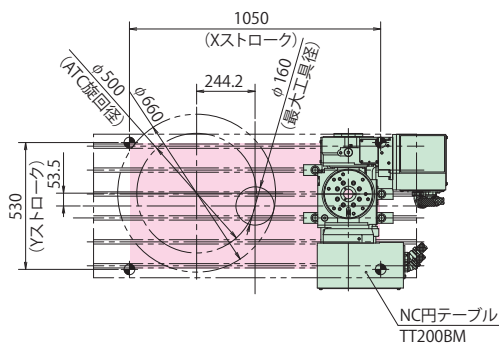


NC円テーブル  
MK250LAM

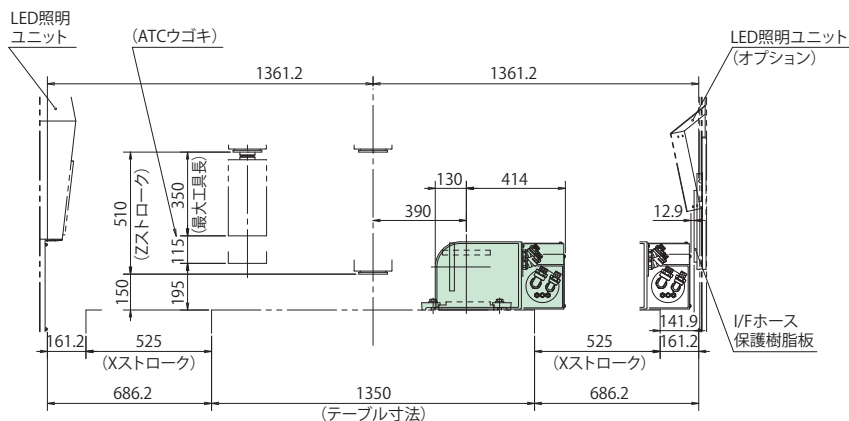
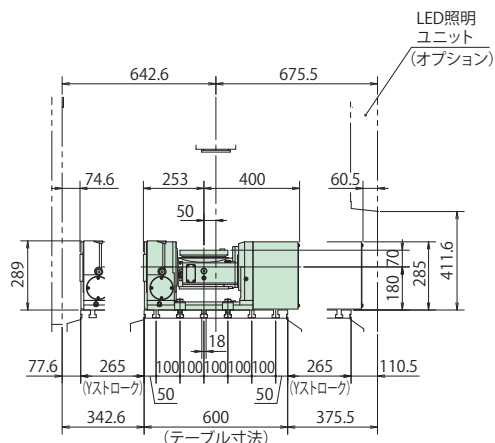


※干渉については、DMG森精機様及び弊社へ一度ご確認ください。  
※天井配管は、DMG森精機様へお問い合わせください。

## TT200BM



NC円テーブル  
TT200BM



※干渉については、DMG森精機様及び弊社へ一度ご確認ください。  
※天井配管は、DMG森精機様へお問い合わせください。







**NC ROTARY TABLE**

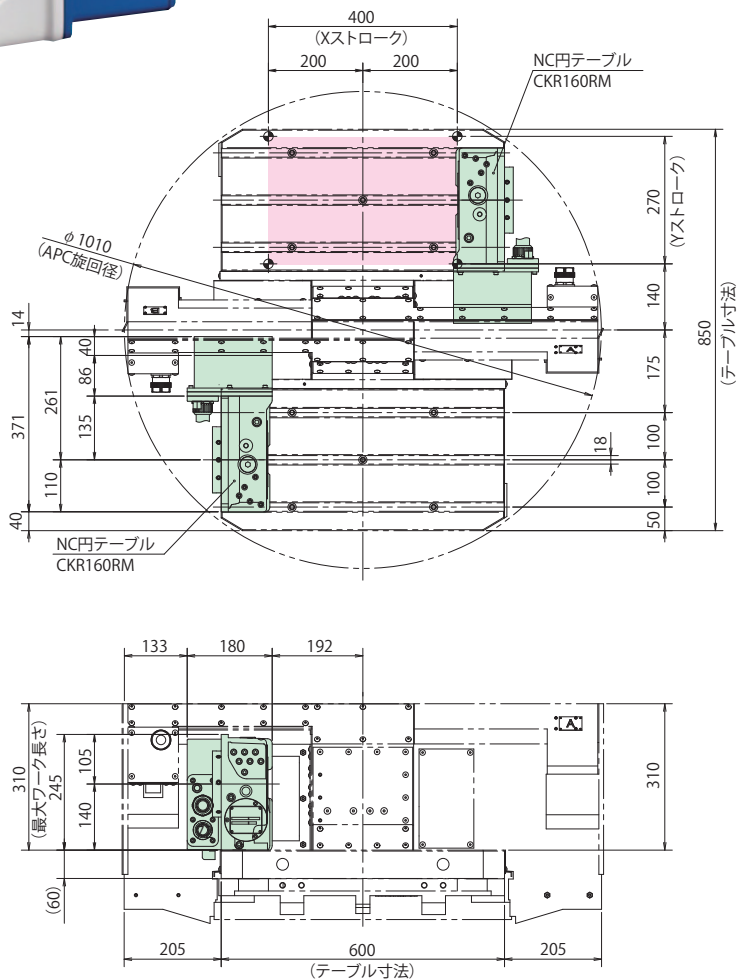
# DMG MORI マシニングセンター i30V



## CKR160RM08



※モーターケースとAPCカバーとの干渉がある為、  
機械側の特別対応が必要です。





**NC ROTARY TABLE**

# NC円テーブルオプション

## テールストック

### 【手動】

- ・着脱式超硬センタ
- ・ハンドルの反対勝手が容易に可能
- ・ノッチ式ハンドル



### 【空圧・油圧】

- ・位置確認付シリンダ採用
- ・着脱式超硬センタ
- ・センタ交換が容易なクイル式
- ・位置確認近接スイッチ付



### ■円テーブル・テールストック組合せ表

円テーブル型式	センチハイト (mm)	手動			空圧				油圧			
		型式	センタストローク (mm)	質量 (kg)	型式	推力 (kN)	センタストローク (mm)	質量 (kg)	型式	推力 (kN)	センタストローク (mm)	質量 (kg)
CK(R)160	140	MR160RN	30	10	MR160AN	0.98	30	12	MR160HN	1.71	30	12
MK200,GT200	140	MR200RN	50	16	MR200AN	1.55	50	20	MR200HN	2.80	50	20
CK(R)200	150	MR120RN06	30	12	MR120AN05	0.98	30	15	お問い合わせください			
MK250,GT250	180	MR250RN	50	20	MR250AN	1.55	50	24	MR250HN	2.80	50	24
GT320	225	MR320RN	50	24	MR320AN	1.55	50	28	MR320HN	2.80	50	28
TRX320	225	TS320RN	50	24	TS320AN	1.55	50	28	TS320HN	2.80	50	28

※空圧は0.5MPa、油圧は5MPa投入時の値です。  
 ※各製品の詳細はNC円テーブルシリーズカタログをご参照ください。

## テールスピンドル

- ・クランプ機構有り仕様（ディスククランプ採用）
- ・クランプ機構無し仕様
- ・ユリカゴジグの支えに最適



MSR142A

### ■円テーブル・テールスピンドル組合せ表

円テーブル型式	センチハイト (mm)	空圧				油圧			
		型式	貫通穴径 (mm)	クランプトルク (N・m)	質量 (kg)	型式	貫通穴径 (mm)	クランプトルク (N・m)	質量 (kg)
CK(R)160	140	MSRC140	40	400	19.5	—			
MK200,GT200	140	MSRC140/MSR142A	40	400/450	19.5/21	TSR142H	40	600	21
CK(R)200	150	MSRC150	40	400	20.5	—			
MK250,GT250	180	MSR181A	70	600	47	TSR181H	70	1000	47
GT320,TRX320	225	TSR181A45	70	600	56	TSR181H45	70	1000	56

※空圧は0.5MPa、油圧は3.5MPa投入時の値です。  
 ※MSRC140は薄型タイプです。  
 ※クランプ機構無しの仕様もあります。営業担当にお問い合わせください。  
 ※各製品の詳細はNC円テーブルシリーズカタログをご参照ください。



**NC ROTARY TABLE**

# NC円テーブルオプション

## ロータリジョイント

- ・ テーブルに取付けたジグに  
空圧・油圧を供給
- ・ 内蔵型ロータリジョイントは  
ブロックの飛び出しが抑えられます
- ・ 外付型ロータリジョイントは  
ポート数が内蔵型に比べ多く取れます



### ■適用機種と仕様

NC円テーブル		ポート数		定格投入圧力 (MPa)		
型式	サイズ	内蔵型	外付型	油圧		空圧
				内蔵型	外付型	
CKR	160	7	—	7	—	0.7
MK	200	4	4	7	25	
		4 (+1)	—	7	—	
		6	6	25	25	
		6+1 <sup>注1</sup>	—	7	—	
	250	4	4	7	25	
		4 (+1)	—	7	—	
		6	6	25	25	
		6+1 <sup>注1</sup>	—	7	—	
GT	200	4 (+1)	6	7	7	
	250	6	8	7	7	
	320	6	8	7	7	
TRX	320	6	10	7	—	
TT/TW	101	3	—	3	—	
	140	4	—	7	—	
	150	4 (+1)	—	7	—	
	182	4 (+1)	—	7	—	
	200	4 (+1)	—	7	—	
	251	6	—	7	—	
	321	6	—	7	—	

※ (+1) ポートは空圧専用です。

注1) MK200、250の内蔵型6+1ポートの+1ポートはφ12.5のマルチパースホールです。  
空油圧、クーラント、ワーク着座確認センサーのケーブル敷設等にお使いいただけます。  
お引き合いの際に営業担当に用途をお伝えください。

注2) MKタイプのマルチパースホール以外の全てのロータリジョイントのポートはクーラント用としては使用できません。

注3) 400サイズ以上のテーブルは別途で相談ください。



# NC円テーブルオプション

## ロータリチャック

- ・専用エアチャック
- ・シリンダ内蔵でバックモータタイプにも取付られます



### ■仕様表

型式	フランジストローク (mm)	ジョーストローク(直径で) (mm)	ツメ1個の把握力 空圧力0.6MPa	最高使用空圧力 (MPa)	適用ソフトジョー	把握径 (mm)		許容回転速度 (min <sup>-1</sup> )	回転トルク (N・m)	製品質量(kg) (標準ソフトジョー付)
						最大	最小			
NRC04	15	5.2	2.5	0.7	SJ04B1	110	10	100	9.8	10.0
NRC06	15	5.2	7.0	0.7	SJ06B1	165	23	72	9.8	22.0
NRC08	15	6.3	10.8	0.7	SJ08B1	210	30	60	9.8	27.7
NRC10	15	6.3	16.0	0.7	SJ10A1	254	50	53	9.8	42.5

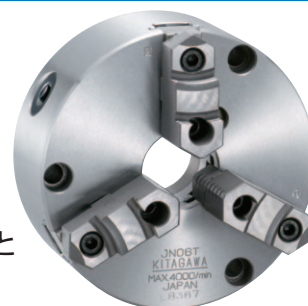
## スクロールチャック

### NC円テーブル専用ストレートインロー前取付タイプ

品質に定評のあるキタガワのスクロールチャックをNC円テーブルに搭載しやすいように前面から取り付け可能にしたものです。

以下は次ページのスクロールチャックの項と合わせてお読みください。

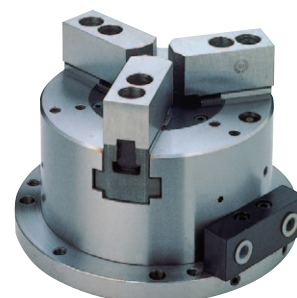
1. 次ページ表の①のチャックおよびSC-4Nには、一体型硬爪の内爪と外爪各1セットが標準付属です。  
①のJNタイプ、SC-14-103、SC-16-103にはソフトジョーは使用できません。
2. JN-T(N)は分割型内外兼用硬爪および分割型ソフトジョー各1セットが標準付属です。
3. SC-4F-112には、一体型硬爪の内爪と外爪および一体型ソフトジョー各1セットが標準付属です。  
SC-4F-112でソフトジョーをご使用になる場合は、仕様を下げてください。
4. ③のSC-N、JN-TNは、CE対応品となり、ハンドルが異なります。



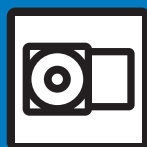
## ワークグリッパ

### [ASシリーズ]

- ・AS04~AS10
- ・エアシリンダ内蔵  
ステーションナリチャック
- ・ASの他、2爪のATシリーズ、プルロックタイプのPLSシリーズ、内径プルロックのPUES06、パワーウイングタイプのPWS06などもありますので弊社のチャックシリーズカタログをご覧ください。



※寸法等詳細は、キタガワNC ROTARY TABLE SERIES カタログをご覧ください。



# NC円テーブルオプション

## チャック組合せ表

### ■推奨組合せ仕様

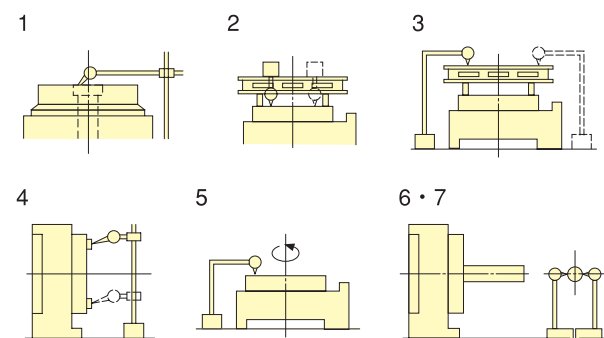
下記の組み合わせは一部です。ここに記載されていない円テーブルとチャックの組合せについてはご相談ください。

型式	チャック種類	スクロールチャック	パワーチャック	ワークグリッパ	ロータリチャック
CK160		①JN06-101 ②JN06T102 ③JN06TN			NRC06
CKR160				AS06	
MK200 GT200		①JN07-101 ②JN07T102 ③JN07TN	N-06 BR06	AS06	NRC06
MK250 GT250		①JN09-101 ②JN09T102 ③JN09TN	N-10 BR10	AS08	NRC06 NRC08
GT320 TRX320		①JN12-101 ②JN12T102 ③JN12TN	M-12	AS10	NRC10
TR400 TR500		①SC-14-103	N-15		
TR630		①SC-16-103	N-18		
TT101 TT140 TT150		①SC-4-105 ②SC-4F-112 ③SC-4N		AS04	NRC04
TT182 TT200		①JN06-101 ②JN06T102 ③JN06TN		AS04	NRC06
TT251		①JN07-101 ②JN07T102 ③JN07TN		AS08	NRC06
TT321		①JN12-101 ②JN12T102 ③JN12TN		AS10	NRC10

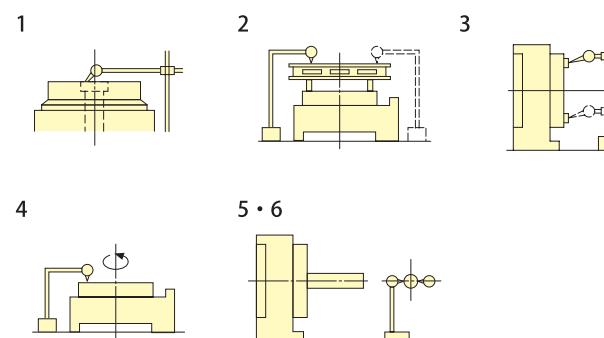
注) 1. パワーチャック取付の際はNC円テーブルを立置き仕様でご使用下さい。

2. スクロールチャックの①、②、③は前ページのスクロールチャックの項をご参照ください。

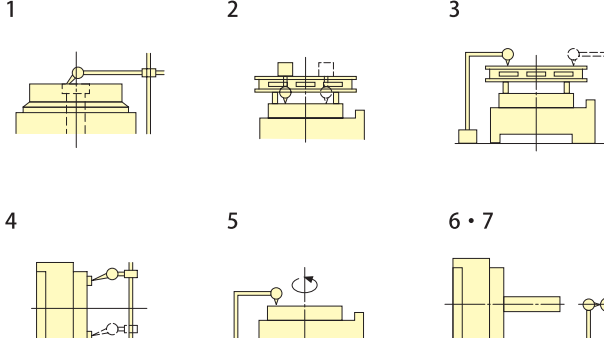
**■ MK・GT シリーズ (単位: mm)**

番号	検査事項	許容値	
1	テーブル基準穴の振れ	0.010	
2	テーブル上面の真直度 (中高不可)	全長について 0.020	
3	テーブル上面と横置き用取付基準面との平行度	150mm について 0.020	
4	テーブル上面と立置き用取付基準面との直角度	全長について 0.020	
5	テーブル上面の振れ	0.020	
6	回転軸と立置き用取付基準面のガイドブロックとの平行度	150mm について 0.020	
7	回転軸と立置き用取付基準面のガイドブロック中心線の片寄り	0.030	

**■ CK シリーズ (単位: mm)**

番号	検査事項	許容値	
1	テーブル基準穴の振れ	0.010	
2	テーブル上面と横置き用取付基準面との平行度	150mm について 0.020	
3	テーブル上面と立置き用取付基準面との直角度	150mm について 0.020	
4	テーブル上面の振れ	0.020	
5	回転軸と立置き用取付基準面のガイドブロックとの平行度	150mm について 0.020	
6	回転軸と立置き用取付基準面のガイドブロック中心線の片寄り	0.030	

**■ TRX・TR・TP シリーズ (単位: mm)**

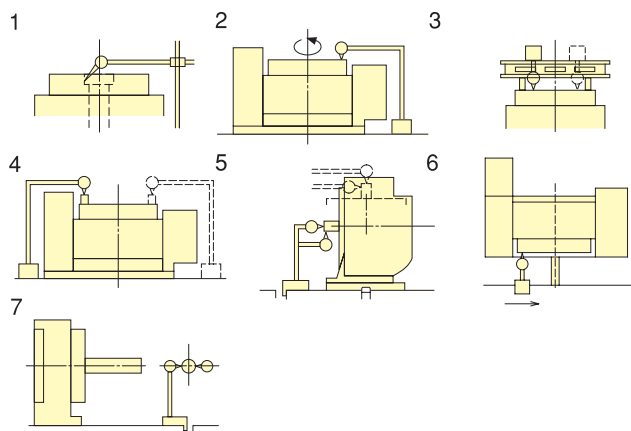
番号	検査事項	許容値	
1	テーブル基準穴の振れ	0.010	
2	テーブル上面の真直度 (中高不可)	300mm について 0.010	
3	テーブル上面と横置き用取付基準面との平行度	300mm について 0.020	
4	テーブル上面と立置き用取付基準面との直角度	300mm について 0.020	
5	テーブル上面の振れ	0.010	
6	回転軸と立置き用取付基準面のガイドブロックとの平行度	300mm について 0.020	
7	回転軸と立置き用取付基準面のガイドブロック中心線の片寄り	0.020	



# 精度規格

■ TT シリーズ (単位: mm)

番号	検査事項	許容値
1	テーブル基準穴の振れ	0.010
2	テーブル上面の振れ	0.015
3	テーブル上面の真直度 (中高不可)	全長について 0.010
4	テーブル上面とベース下面の平行度 (傾斜軸方向)	全長について 0.020
5	傾斜軸中心線とベース下面との平行度	全長について 0.020
6	テーブル上面とガイドブロックとの直角度	全長について 0.020
7	回転軸とガイドブロックとの平行度	300mm について 0.020







WISE

# パワーバイス 商品特長

バイス

KITAGAWAのパワーバイスシリーズは、独自のトグルジョイント機構により強力な締付力とわずか0.015mmのワーク浮上りを実現しました。

## ジグ取付けが簡単

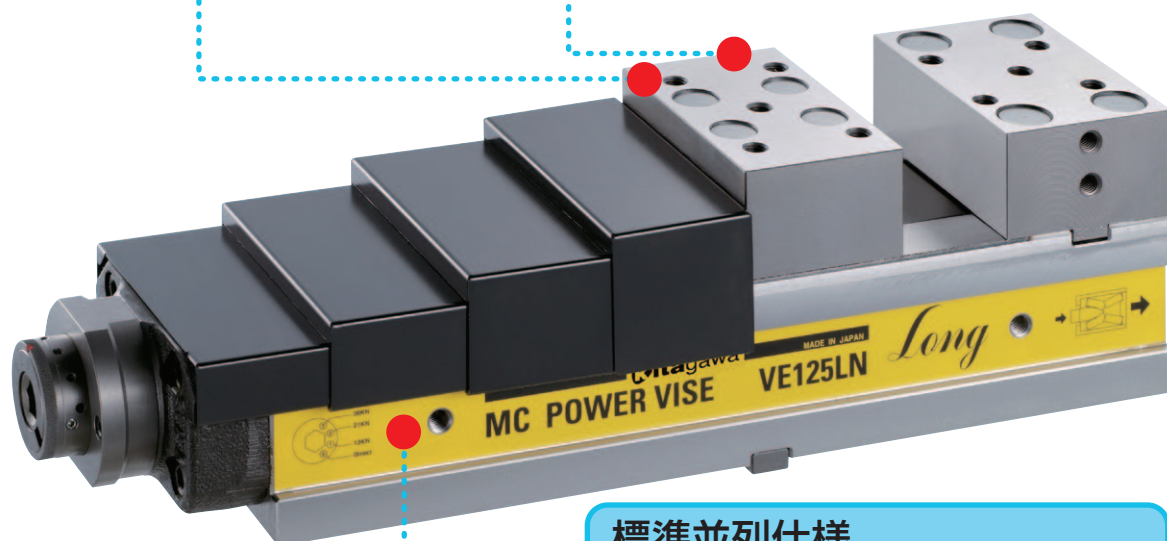
両口金それぞれの上面にタップ穴を設けました。ジグ取付がより簡単になり、多彩な加工が可能です。

## 大きい把握範囲

大きい口開きで、口金を開いても取付機械のカバーに干渉しません。他社に比べ、口金開きに対する全長寸法が小さいコンパクト設計です。

## ワーク浮上り0.015mmを実現

締付け時に引込み効果のあるバインディングビーム方式(ワーク浮上り防止機構)を採用。ワーク浮上りを0.015mmに抑えます。

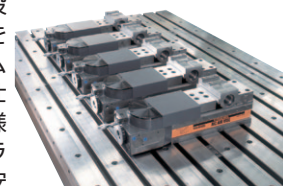


## トグルジョイント機構で安定した締付力

メンテナンスフリーのトグルジョイント(メカ式増力)機構を内蔵し、大きな締付力を実現。プリセット方式で、締付力調整が簡単です。また、増力なしの手動締付けもできる使い勝手の良さ。安定した締付力で正確・確実な位置決めが可能です。

## 標準並列仕様

扱いやすいコンパクト設計と寸法公差0.01mmを実現した高精度システムで、標準品は全て並列仕様が可能。多数並列仕様で、長尺物も確実にクランプでき、加工精度も安定します。



### パワーバイス VE-Nシリーズ

超低床スチールバイス  
超低床・スチールボデー・高い口金を採用し、パワーバイスのベストセラーです。



### パワーバイス VE-LN・LWNシリーズ

超低床ロングスチールバイス  
超低床・スチールボデー・高い口金を採用。クラス最大の口金開きで金型加工に最適です。



### パワーバイス VQX-Nシリーズ

MCパワーバイス  
横型・立型M/C、NCフライス専用タイプ。



### パワーバイス VC-Nシリーズ

小型M/C用ピッタリバイス  
機械の加工範囲を最大限にとれ、標準付属のアルミジョー成形により異形ワークにも対応できます。



**VISE**

# パワーバイス 仕様比較一覧表

バイス



(単位: mm)

型 式	口金幅	口金高さ	口金開き	総高さ	ワーク取付高さ	全幅	全長	最大締付力 (kN)	質量 (kg)
<b>VC103N</b> 	100	40	128	105	65	109	355.5	20	16
<b>VC104N</b> 	100	40	204	105	65	112	431.5	20	19
<b>VE100N</b> 	100	40	128	115	75	109	355	25	19
<b>VQX100N</b> 	99.5	35	128	120	85	107	351.5	30	19

(単位: mm)

型 式	口金幅	口金高さ	口金開き	総高さ	ワーク取付高さ	全幅	全長	最大締付力 (kN)	質量 (kg)
<b>VE125N</b> 	125	50	204	135	85	135	455	30	35
<b>VE125LN</b> 	125	50	256	135	85	138	510	30	38
<b>VE125LWN</b> 	125	50	405	135	85	144	680	30	48
<b>VQX125N</b> 	124.5	40	205	139.5	100	135	451.5	40	35

(単位: mm)

型 式	口金幅	口金高さ	口金開き	総高さ	ワーク取付高さ	全幅	全長	最大締付力 (kN)	質量 (kg)
<b>VE160N</b> 	160	60	274	160	100	170	555	45	62
<b>VE160LN</b> 	160	60	354	160	100	173	635	45	69

(単位: mm)






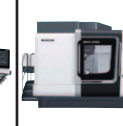



型 式	口金幅	口金高さ	口金開き	総高さ	ワーク取付高さ	全幅	全長	最大締付力 (kN)	質量 (kg)
<b>VE200N</b> 	200	70	303	180	110	214	605	45	95
<b>VE200LN</b> 	200	70	405	180	110	217	710	45	108
<b>VE200LWN</b> 	200	70	195~605	180	110	217	913	45	133
<b>VQX200N</b> 	200	55	300	190	135	211	605	70	100



VISE

# パワーバイス 取付機械適合表

バイス

機械型式 バイス型式		CMX600V	CMX800V	CMX1100V	NVX5060 Ge2	NVX5080 Ge2	NVX5100 Ge2
							
<b>VE-N</b> 	100N	△	△	△	△	△	△
	125N	○	○	○	○	○	○
	160N	○	○	○	○	○	○
	200N	○	○	○ P27	○	○	○ P28
<b>VE-LN</b> 	125LN	○	○	○	○	○	○
	160LN-42	○	○	○ P27	○	○	○ P28
	200LN	*○	*○	*○	*△	*△	*△
	125LWN02	*○	*○	*○ P27	○	○	○ P28
<b>VQX-N</b> 	100N	△	△	△	△	△	△
	125N	○	○	○	○	○	○
	160N	○	○	○	○	○	○
	200N	○	○	○	○	○	○

VE160LN-42、VE125LWN02 が、DMG森精機様標準（DMQP）でラインナップされています。  
ただし、搭載機械によってはキー溝位置変更が必要です。価格・納期についてはお問い合わせください。

注1) ○は搭載可能、ページ番号は搭載図掲載ページ、△はガイド・クランプ変更で搭載可能の場合を示します。

注2) 上記以外はキタガワ VICE SERIESカタログにてご確認ください。

注3) 掲載図は、全て参考図です。詳細・特殊仕様は別途お問い合わせください。

注4) ガイドキー位置変更により搭載可能な機種もありますので、別途お問い合わせください。

注5) ハンドルがカバーに干渉する場合はラチェットハンドル等オプションの購入をご検討ください。

注6) CMX600V、800V、1100VにVE160LN-42、VE125LWN02を搭載する場合には、ガイドブロックの付け替えが必要となります。\*P.27をご参照ください。

注7) \*の付けられている取付は、口金を全開すると移動口金端が機械テーブルからはみ出しますので、はみ出さないよう把握寸法を制限する必要があります。

注8) 搭載機械との干渉確認はカタログ作成時における弊社の保有する最新のデータに基づいておりますが、最終的にはお客様にて実機のデータでご確認ください。

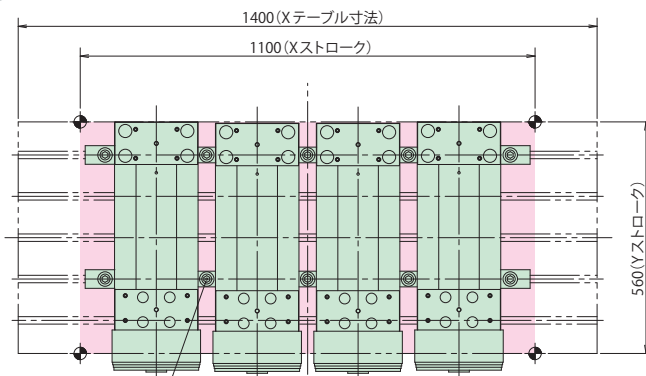
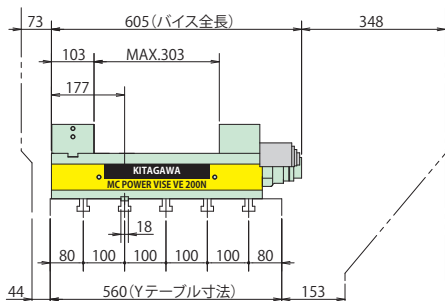


VISE

# DMG MORI マシニングセンタ CMX1100V



## VE200N



- ※本図は、並列クランプ器具 (オプション) を6個使用した場合の図です。
- ※バイス側面図の左右の二点鎖線部はY軸フルストローク時の干渉領域を示します。
- ※ガイドブロック変更 (幅・位置) の場合には別途費用が発生します。
- ※CMX600Vの場合は2台まで搭載可能です。
- ※CMX800Vの場合は3台まで搭載可能です。

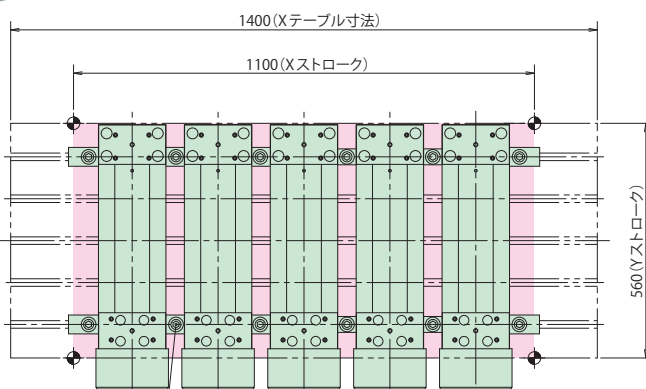
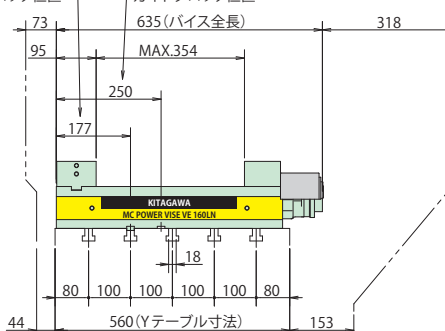
並列クランプ器具 (6個)

## VE160LN-42



CMXシリーズ搭載時  
ガイドブロック位置

NVXシリーズ搭載時  
ガイドブロック位置



- ※ガイドブロック位置の変更が必要です。  
(出荷時、ガイドブロックはNVXシリーズ搭載時の位置に装着しています。)
- ※本図は、並列クランプ器具 (オプション) を8個使用した場合の図です。
- ※バイス側面図の左右の二点鎖線部はY軸フルストローク時の干渉領域を示します。
- ※ガイドブロック変更 (幅・位置) の場合には別途費用が発生します。
- ※CMX600Vの場合は3台まで搭載可能です。
- ※CMX800Vの場合は4台まで搭載可能です。

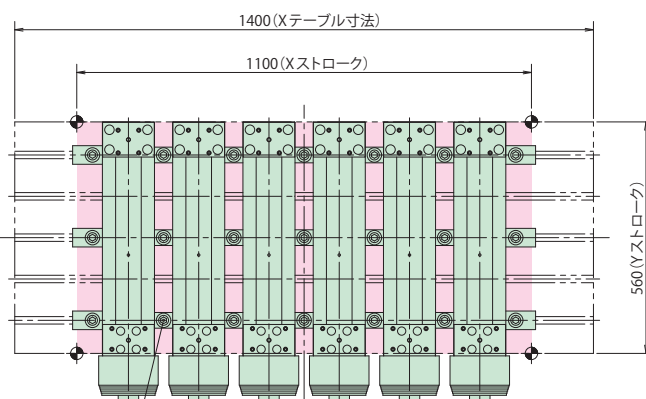
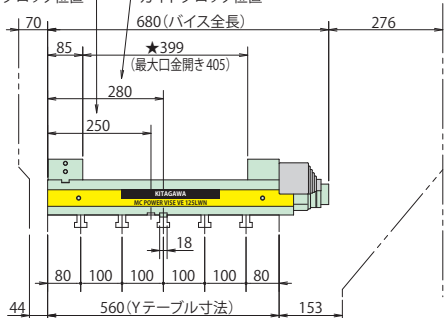
並列クランプ器具 (8個)

## VE125LWN02



NVXシリーズ搭載時  
ガイドブロック位置

CMXシリーズ搭載時  
ガイドブロック位置



- ※移動口端が機械テーブルからはみ出さないよう、把握寸法は★寸法以内としてください。
- ※ガイドブロック位置の変更が必要です。  
(出荷時、ガイドブロックはNVXシリーズ搭載時の位置に装着しています。)
- ※本図は、並列クランプ器具 (オプション) を15個使用した場合の図です。
- ※バイス側面図の左右の二点鎖線部はY軸フルストローク時の干渉領域を示します。
- ※ガイドブロック変更 (幅・位置) の場合には別途費用が発生します。
- ※CMX600Vの場合は3台まで搭載可能です。
- ※CMX800Vの場合は5台まで搭載可能です。

並列クランプ器具 (15個)



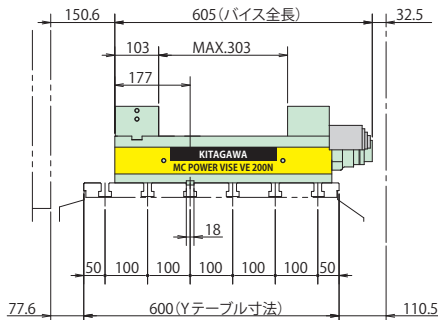
WISE

# DMG MORI マシニングセンタ NVX5100 2<sup>nd</sup> Generation

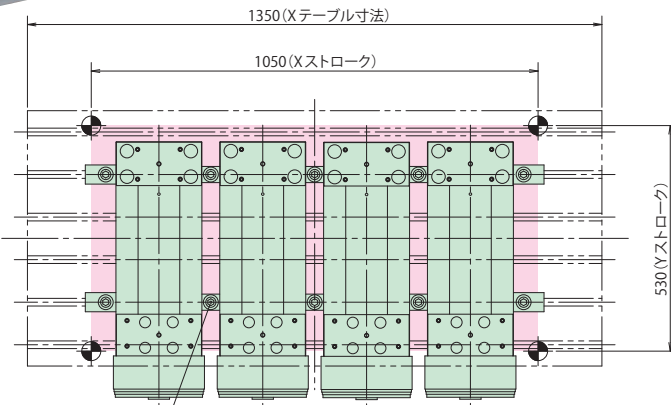


バイス

## VE200N

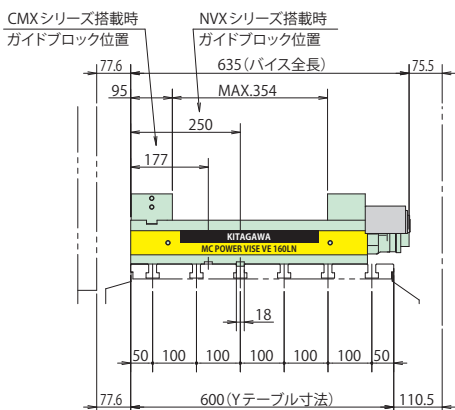


※本図は、並列クランプ器具(オプション)を6個使用した場合の図です。  
※バイス側面図の左右の二点鎖線部はY軸フルストローク時の干渉領域を示します。  
※ガイドブロック変更(幅・位置)の場合には別途費用が発生します。  
※NVX5060 2nd Generationの場合は2台まで搭載可能です。  
NVX5080 2nd Generationの場合は3台まで搭載可能です。

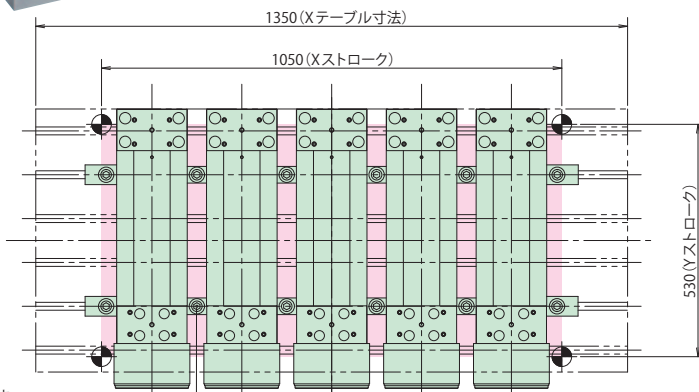


並列クランプ器具 (6個)

## VE160LN-42

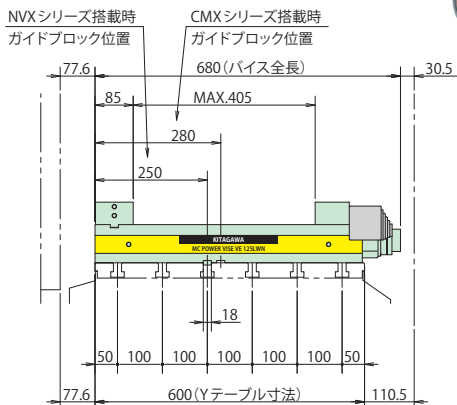


※本図は、並列クランプ器具(オプション)を8個使用した場合の図です。  
※バイス側面図の左右の二点鎖線部はY軸フルストローク時の干渉領域を示します。  
※ガイドブロック変更(幅・位置)の場合には別途費用が発生します。  
※NVX5060 2nd Generationの場合は3台まで搭載可能です。  
NVX5080 2nd Generationの場合は3台まで搭載可能です。

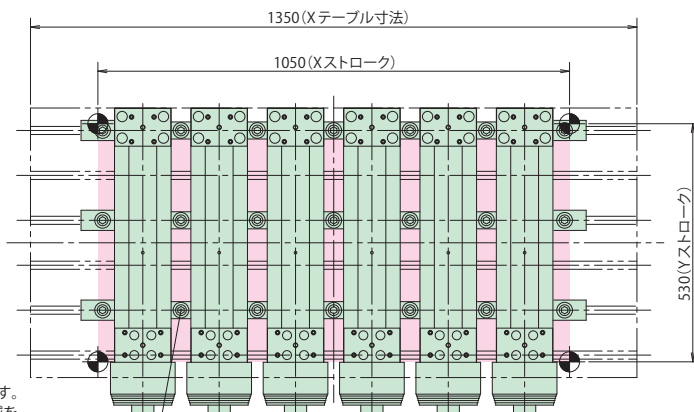


並列クランプ器具 (8個)

## VE125LWN02



※本図は、並列クランプ器具(オプション)を15個使用した場合の図です。  
※バイス側面図の左右の二点鎖線部はY軸フルストローク時の干渉領域を示します。  
※ガイドブロック変更(幅・位置)の場合には別途費用が発生します。  
※NVX5060 2nd Generationの場合は3台まで搭載可能です。  
NVX5080 2nd Generationの場合は4台まで搭載可能です。



並列クランプ器具 (15個)



VISE

# パワーバイス バイスオプション

## 標準付属品

### ■ クランプ器具ASSY

(クランプ器具、Tナット、ボルト、ワッシャー)



### ■ ハンドル



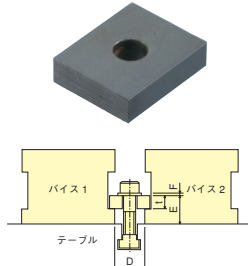
### ■ Cキャップ

(ボルトキャップ)



## オプション

### ■ 並列クランプ器具



### ■ 寸法表

(単位: mm)

型式	D				E		F
	Type A	t=16mm	Type B	Type C	Type A, B	Type C	
	狭い	広い	t=16mm	t=19mm	t=16mm	t=19mm	
VC103N・VC104N・VE100N	29	37	—	—	31	—	2.5
VQX100N・VM100N	28	36	—	—	31	—	2.5
VE125N・VE125LN・VE125LWN	—	—	—	44	—	40	3
VE160N・VE160LN・VE200LWN	—	—	27	44	37	40	3
VE200N・VE200LN・VQX125N VQX160N・VQX200N・VM125N	—	—	25	42	37	40	3

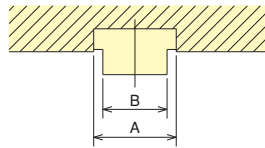
注1) 座金は標準付属のものも使用できます。

注2) 標準付属のボルトは短いため使用できませんので、お客様にてボルトをご準備ください。その際にテーブル溝に底付きしないようボルト長を選定してください。

注3) Type B、Type Cは取付方向が決まっています。短辺をバイス間に使用してください。

注4) VQA125N並列仕様の場合には特殊並列クランプ器具が必要です。

### ■ 段付ガイドブロック



### ■ 寸法表

型式	サイズ	A	B
VC103N・VC104N・VE100N VQX100N・VM100N		14	10・12・16・18
VE125N・VE160N・VE200N・VE125LN VE160LN・VE200LN・VQX125N VQX160N・VQX200N・VE125N-15 VQX125N-15・VM125N・MH125N-4 VQA125N・VE125LWN・VE200LWN		18	10・12・14・16・20・22

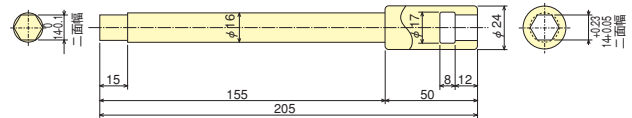
### ■ ラチェットハンドル



### ■ エキステンションバー



### ■ 寸法図



### ■ ソフトジョー ワーク形状に合わせたソフトジョーが使用できます。

※素材：スチールS45C ※固定側と移動側の2個セット販売です。

※旧型用ソフトジョーは寸法が異なります。

※ソフトジョーに交換してご使用の場合、並列精度は保証されません。

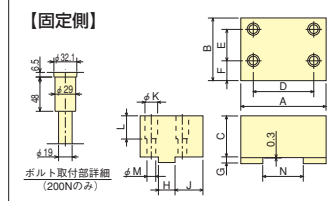
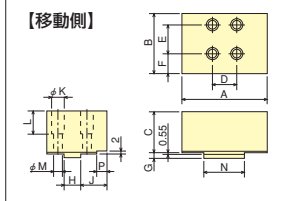


【移動側】



【固定側】

## VE-N, VE-LN, VE-LWN用



### ■ 寸法表 [移動側]

(単位: mm)

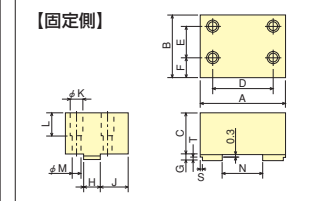
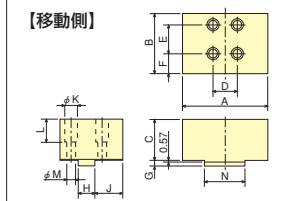
型式	A	B	C	D	E	F	G	H	J	K	L	M	N	P
100N	100	74	60	37	35	24.5	6.5	18	33	17.5	34.5	11	51.5	10
125N	125	89	70	38	44	29.0	6.5	18	42	20.0	37.5	13	59.5	13
160N	160	102	85	56	50	34.0	8.5	24	47	23.0	45.5	15	80.5	16
200N	200	118	100	65	60	39.0	8.5	24	57	26.0	52.5	17	95.0	20

### ■ 寸法表 [固定側]

(単位: mm)

型式	A	B	C	D	E	F	G	H	J	K	L	M	N
100N	100	83	60	76	44	24.5	6	18	37.5	17.5	34.5	11	55
125N	125	97	70	92	48	31.0	6	18	46.0	23.0	40.5	15	63
160N	160	110	85	122	54	36.0	8	24	51.0	26.0	47.5	17	84
200N	200	122	100	150	60	41.0	8	24	59.0	—	—	—	100

## VQX-N用



### ■ 寸法表 [移動側]

(単位: mm)

型式	A	B	C	D	E	F	G	H	J	K	L	M	N
100N	99.5	74	50	37	35	24.5	6.5	18	33.0	17.5	29.5	11	51.5
125N	124.5	87	60	35	42	29.0	8.0	24	38.0	20.0	38.0	13	59.5
160N	159.5	102	60	56	50	34.0	9.0	28	45.0	23.0	35.5	15	80.5
200N	200.0	117	75	62	59	39.0	9.0	28	54.5	26.0	42.5	17	95.0

### ■ 寸法表 [固定側]

(単位: mm)

型式	A	B	C	D	E	F	G	H	J	K	L	M	N	S	T
100N	99.5	83	50	76	35	29.0	6	18	37.5	17.5	29.5	11	55	0	0.0
125N	124.5	91	60	88	45	29.5	8	24	40.0	20.0	38.0	13	63	6	7.7
160N	159.5	102	60	124	50	34.0	9	28	45.0	23.0	35.5	15	84	—	—
200N	200.0	122	75	140	62	40.0	9	28	57.0	26.0	42.5	17	100	—	—

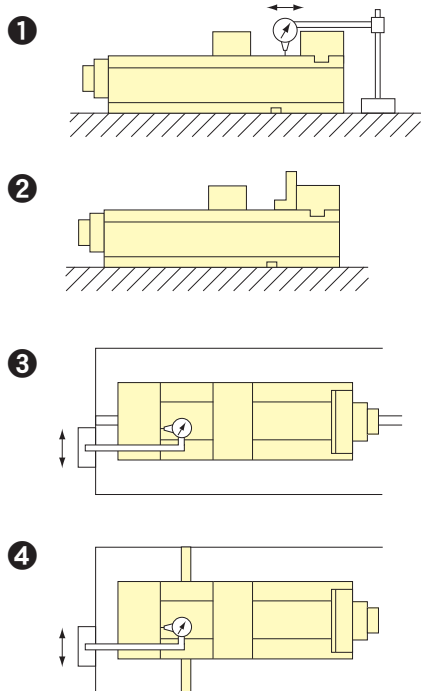


VISE

# パワーバイス 精度規格・性能表

## 静的精度

(単位 : mm)

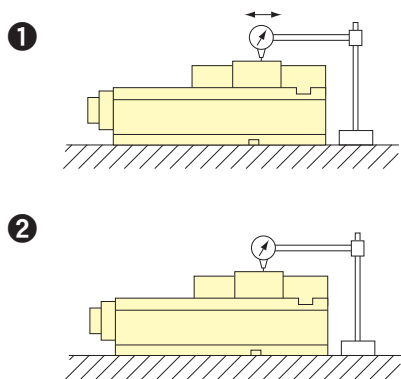


番号	検査事項	許容値	TES 2201-2005
1	本体底面と口金滑り面との平行度	100について0.010	0.015
2	固定口金のくわえ面と口金滑り面との直角度	口金全高について0.010 (外開きであってはならない)	0.030
3	本体底面のガイドブロックの側面と固定口金のくわえ面との直角度	100について0.015	0.015
4	本体底面のガイドブロックの側面と固定口金のくわえ面との平行度	口金全幅について0.010	0.015

※TES= (社) 日本工作機器工業会規格

## 動的精度 (当社テスト規格による)

(単位 Unit : mm)



番号	検査事項	許容値	TES 2201-2005
1	締付けたテストブロックの上面と本体底面との平行度	100について0.015	0.020
		VE200LWNのみ 100について0.020	
2	締付けた時のテストブロック上面の浮き上がり	0.015	0.030
		VE200LWNのみ 0.020	

※TES= (社) 日本工作機器工業会規格



## America Contact

**KITAGAWA - NORTHTECH INC.**  
Tel. +1 847-310-8787 Fax. +1 847-310-9484

301 E. Commerce Dr, Schaumburg, IL. 60173 USA  
<https://www.kitagawa-usa.com>

## Europe Contact

**KITAGAWA EUROPE LTD.**  
Tel. +44 1725-514000 Fax. +44 1725-514001

**KITAGAWA EUROPE GmbH**  
Tel. +49 2102-123-78-00 Fax. +49 2102-123-78-69

**KITAGAWA EUROPE GmbH Poland Office**  
Tel. +48 607-39-8855

**KITAGAWA EUROPE GmbH Czech Office**  
Tel. +420 603 856 122

**KITAGAWA EUROPE GmbH Romania Office**  
Tel. +40 727-770-329

**KITAGAWA EUROPE GmbH Hungary Office**  
Tel. +36 30-510-3550

Unit 1 The Headlands, Downton, Salisbury, Wiltshire SP5 3JJ, United Kingdom  
<https://www.kitagawa.global/en>

Borsigstrasse 3, 40880, Ratingen Germany  
<https://www.kitagawa.global/de>

44-240 Zory, ul. Niepodleglosci 3 Poland  
<https://www.kitagawa.global/pl>

Purkynova 125, 612 00 Brno, Czech Republic  
<https://www.kitagawa.global/cz>

Strada Heliului 15, Bucharest 1, 013991, Romania  
<https://www.kitagawa.global/ro>

Dery T.u.5, H-9024 Győr, Hungary  
<https://www.kitagawa.global/hu>

## Asia Contact

**KITAGAWA INDIA PVT LTD.**  
Tel. +91 80-2976-5200 Fax. +91 80-2976-5205

**KITAGAWA (THAILAND) CO., LTD. Bangkok Branch**  
Tel. +66 2-712-7479 Fax. +66 2-712-7481

**Kitagawa Corporation (Shanghai)**  
Tel. +86 21-6295-5772 Fax. +86 21-6295-5792

**Kitagawa Corporation (Shanghai) Guangzhou Office**  
Tel. +86 20-2885-5276

**DEAMARK LIMITED**  
Tel. +886 2-2393-1221 Fax. +886 2-2395-1231

**KITAGAWA KOREA AGENT CO., LTD.**  
Tel. +82 2-2026-2222 Fax. +82 2-2026-2113

Plot No.42, 2nd Phase Jigani Industrial Area, Jigani, Bangalore – 560105, Karnataka, India  
<https://www.kitagawa.global/in>

9th FL, Home Place Office Building, 283/43 Sukhumvit 55 Rd. (Thonglor 13), Klongton-Nua, Wattana, Bangkok 10110, Thailand  
<https://www.smri.asia/jp/kitagawa/>

Room 308 3F Building B. Far East International Plaza, No.317 Xian Xia Road, Chang Ning, Shanghai, 200051, China  
<https://www.kitagawa.com.cn>

B07, 25/F, West Tower, Yangcheng International Trading Centre, No. 122, East Tiyu Road, Tianhe District, Guangzhou, China

No. 6, Lane 5, Lin Sen North Road, Taipei, Taiwan  
<https://www.deamark.com.tw/>

803 Ho, B-Dong, Woolim Lion's Valley, 371-28 Gasan-Dong, Gumcheon-Gu, Seoul, Korea  
<http://www.kitagawa.co.kr>

## Oceania Contact

**DIMAC TOOLING PTY.LTD.**  
Tel. +61 3-9561-6155 Fax. +61 3-9561-6705

69-71 Williams Rd, Dandenong South, Victoria, 3175 Australia  
<https://www.dimac.com.au>

日本語対応可能



<https://www.kiw.co.jp>  
<https://www.kitagawa.com>  
<https://www.kitagawa.com.cn>

株式会社 北川鉄工所 Kitagawa Corporation  
キタガワグローバルハンドカンパニー

本社	広島県府中市元町77-1	〒726-8610	Tel.(0847)40-0561	Fax.(0847)45-8911
東京営業課	埼玉県さいたま市北区吉野町1-405-1	〒331-9634	Tel.(048)667-3469	Fax.(048)663-4678
仙台支店駐在	宮城県仙台市若林区大和町4-15-13	〒984-0042	Tel.(022)232-6732(代)	Fax.(022)232-6739
名古屋営業課	愛知県名古屋市中川区上高畑2-62	〒454-0873	Tel.(052)363-0371(代)	Fax.(052)362-0690
大阪営業課	大阪府大阪市住之江区北加賀屋3-2-9	〒559-0011	Tel.(06)6685-9065(代)	Fax.(06)6684-2025
広島営業課	広島県府中市元町77-1	〒726-8610	Tel.(0847)40-0541	Fax.(0847)46-1721
九州支店駐在	福岡県福岡市博多区板付7-6-39	〒812-0888	Tel.(092)501-2102(代)	Fax.(092)501-2103
海外営業課	広島県府中市元町77-1	〒726-8610	Tel.(0847)40-0526	Fax.(0847)45-8911

・仕様・外觀は改良のため、予告なく変更することがあります。 ・カタログと実際の商品の色とは印刷の関係で多少異なる場合もあります。  
・カタログ記載内容／令和5年3月  
・本カタログ記載の商品は「外国為替及び外国貿易法」の「輸出入貿易管理令」及び「外国為替令」の規制対象貨物です。  
同法に基づき、経済産業省大臣による輸出許可が必要となる場合がございます。日本国外へ持ち出される場合は、あらかじめ当社にご相談ください。