

VISE

マルチパワーバイス 横4連一体型

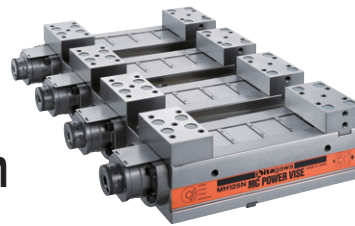
Multi-Power Vise Horizontal 4-Piece Integrated Type

MH125N-4

量産加工の切り札！

並列一体型バイス

Most suitable for high-volume production machining! Parallel integrated-type vise



- 長尺物や多数個同時加工に最適です
- 吸振性の高い鋳鉄ボディ
- 一体型ボディで高剛性
- 大きな締付力でしっかりワークを把握できます
- メカ式増力機構で安定した締付力
- 浮上りを極小に抑えて安定した加工精度
- VQX-Nシリーズの口金を兼用できます

- Most suitable for long-size work and simultaneous machining of multiple workpieces
- Cast iron body with a high vibration damping property
- High rigidity ensured by the integrated body
- Firm clamping of work ensured by a high clamping force
- Stable clamping force ensured by the mechanical-type enhancement toggle mechanism
- Lift-up reduced to the minimum, offering stable machining accuracy
- The VQX-N type jaws can be used.

締付力表

Clamping Force Table

(単位 Unit : kN)

レンジ Range	3	2	1	0
MH125N-4	40	28	16	8

※0レンジは増力機構なしの締付となりますので締付力は許容量を示します。
 ※Zero range means clamp without a step-up mechanism.
 Clamp force shows an allowable amount.

仕様表 Specifications

(単位 Unit : kg)

口金幅 Jaw width	口金開き Jaw stroke	全高 Total height	全幅 Full width	最大締付力 Max. clamping force(kN)	質量 Mass (kg)
124.5	205	139.5	650	40	170

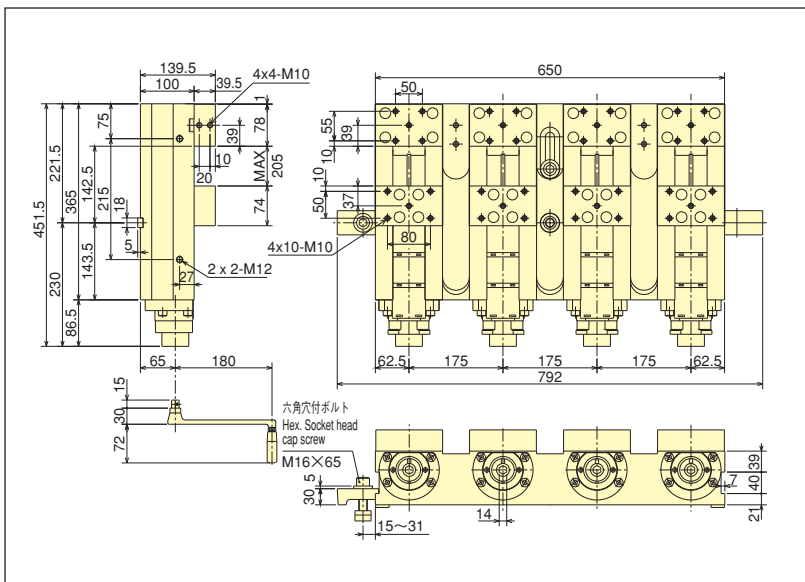
締付力に対する口金許容寸法

Jaw allowable sizes for clamping force

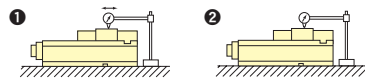
(単位 Unit : mm)

レンジ Range	3	2	1
MH125N-4	口金高さ Jaw height 40 (標準) (standard)	60	100

寸法図 Dimensions

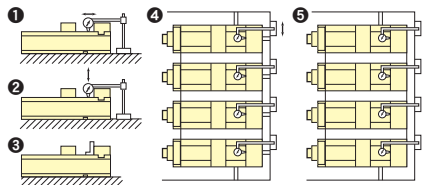


動的精度 Dynamic accuracy



番号 No.	検査項目 Inspection item	許容値 Tolerance
1	締付けたテストブロックの上表面と本体底面との平行度 Parallelism of upper face of clamped test block and body bottom face	100について0.015 0.015 per 100
2	締付けたときのテストブロックの上表面の浮き上がり Lift up upper face of test block when clamped.	0.015

静的精度 Static accuracy



番号 No.	検査項目 Inspection item	許容値 Tolerance
1	本体底面と各口金滑り面との平行度 Parallelism of body bottom face and jaw slideway	口金最大開き幅について0.010 0.010 for max. jaw opening width
2	各口金滑り面の高さの差 Height difference for each jaw slideway	口金開き幅の中央で測定0.010 Measured at jaw opening width center to 0.010
3	固定口金くわえ面と口金滑り面との直角度 Squaredness of fixed jaw clamping face and jaw slideway	口金全高について0.010 外開きであってはならない 0.010 for total jaw height. Not to be outside opening.
4	本体底面のガイドブロック側面に対する固定口金くわえ面の出入りの差 Difference of come-in/out of fixed jaw clamping face for guide block side face of body bottom face	口金幅の中央部で測定0.010 Measured at jaw width center to 0.010.
5	本体底面のガイドブロック側面と固定口金くわえ面との平行度 Parallelism of guide block side face of body bottom face and fixed jaw clamping face	口金全幅について0.010 0.010 for overall jaw width

■ボディ素材：鋳鉄

■口金素材：焼入れスチール

■標準付属品：クランプ器具ASSY (クランプ器具、Tナット、ボルト、ワッシャー)、ハンドル、L型六角レンチ、Cキャップ、スライドカバー

■オプション：段付ガイドブロック、ラチェットハンドル、エクステンションバー、ソフトジョー (移動側、固定側セット)

※取付機械に合わせてガイドブロック溝が変更できます。別途お問い合わせ下さい。

■Body Material : Cast iron ■Jaw Material : Hardened steel

■Standard Accessories : Clamping parts assembly (clamping part(s), T-nut(s), bolt(s), washer(s)), handle, L-shaped hexagonal wrench, C-caps, slide cover

■Options : Stepped guide block, ratchet handle, extension bar, soft jaws (a set of a movable side and a fixed side jaws)

※The guide block can be changed to suit the machine where the vise is mounted. In this case, please contact us.

MH125N-4