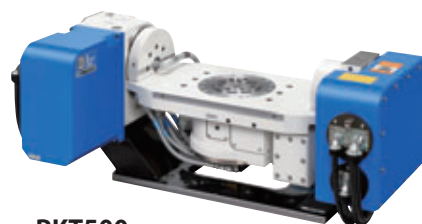




**NC ROTARY TABLE**

# コンパクトローギヤカムNC傾斜円テーブル Roller Gear Cam driven compact NC Rotary Table **RKT500・RKT600**

**30番MCへ搭載可能なコンパクト設計 (小型・軽量化)  
大型アルミワークの工程集約を実現  
Compact design fits on small machining centres  
with No. 30 taper spindle.  
Integrates large aluminium workpiece machining.**



**RKT500**

- ローギヤカム機構内蔵により長期間安定した精度を維持・高速回転の実現  
Roller gear & cam mechanism maintains stable accuracy for a long term and achieves high-speed rotation.
- 30番マシニングセンタに適した機種です。  
This model is suitable for #30-taper machining centre.
- 対応ロータリジョイント Applicable rotary joint  
RKT500: 7ポート (油空圧6ポート+クーラント1ポート) または 11ポート (油空圧10ポート+クーラント1ポート)  
7 ports (6 hyd/pneu + 1 coolant port) or 11 ports (10 hyd/pneu + 1 coolant port)  
RKT600: 11ポート (油空圧10ポート+クーラント1ポート)  
11 ports (10 hyd/pneu + 1 coolant port)
- 最大ワーク径 Maximum work diameter  
RKT500:  $\phi 500$ , RKT600:  $\phi 600$

※2軸共付加軸の仕様では、輸出貿易管理令の別表第1の6項の(8)に該当する商品となりますので、海外に輸出される場合は、経済産業省の許可が必要です。  
※In specification with the foreign trade control ordinance, permission of the ministry of economy, trade and industry is required when exporting twin axis products overseas.

## 仕様 Specifications

型式 Model		RKT500	RKT600
傾斜角度 Tilting angle range		-30° ~ +120°	-120° ~ +120°
テーブル直径 Table dia. (mm)			$\phi 134$
テーブル直径基準穴径 Centre hole dia. (mm)			$\phi 80$
テーブル貫通穴径 Through hole dia. (mm)			$\phi 70$
垂直時センタハイト Centre height (mm)			310
クランプ方式		空圧 Pneumatic	
クランプトルク (空圧0.5MPa時) (N·m)	回転軸 Rotating axis	600	
Clamping torque (at pneumatic 0.5MPa) (N·m)	傾斜軸 Tilting axis	740	
モータ軸換算イナーシャ (kg·m <sup>2</sup> )	回転軸 Rotating axis	0.00032	
Motor axis reduced inertia (kg·m <sup>2</sup> )	傾斜軸 Tilting axis	0.0062	0.0028
サーボモータ (Fanuc仕様の場合)	回転軸 Rotating axis	$\alpha$ IS 4/5000-B	
Servo motor (for Fanuc specification)	傾斜軸 Tilting axis	$\beta$ iS12/3000-B	$\beta$ iS8/3000-B
減速比 Total reduction ratio	回転軸 Rotating axis	1/50	
	傾斜軸 Tilting axis	1/20	1/30
最高回転速度 Max. rotation speed (min <sup>-1</sup> )	回転軸 Rotating axis	80 (75) <sup>*1</sup>	80 (60) <sup>*1</sup>
	傾斜軸 Tilting axis	70 (50) <sup>*2</sup>	50 (33) <sup>*2</sup>
許容ワークイナーシャ Allowable work inertia (kg·m <sup>2</sup> )		1.8	
割出精度 Indexing accuracy (sec)	回転軸 Rotating axis	30	
	傾斜軸 Tilting axis	30	
再現精度 Repeatability (sec)	回転軸 Rotating axis	4	
	傾斜軸 Tilting axis	4	
製品質量 Mass of product (kg)		285	296
内蔵ロータリジョイント (オプション) Built-in rotary joint (option)		油/空圧6, 10ポート+クーラントポート Hyd./Pneu. 6 or 10-port + coolant port	油/空圧10ポート+クーラントポート Hyd./Pneu. 10-port + coolant port
許容積載質量 Allowable mass of workpiece	水平時 (kg) at horizontal	100	
	傾斜時 (kg) at tilted	100	
許容荷重 (クランプ時) Allowable load (When clamping a table)	F (kN)	5	
	F×L (N·m)	740	
	F×L (N·m)	600	
許容切削トルク (ローギヤカム強度) Allowable cutting torque (Roller gear & cam strength)	T (N·m)	573	
傾斜可搬モーメント Moment of tilting capacity	W×L (N·m)	122	

注) 1. ワークの偏心トルクが50Nm以上の場合、( )内の回転速度となります。2. ワーク質量が50kg以上の場合、( )内の回転速度となります。3. 圧力確認用スイッチはNCテーブルのTC・DC・LRを除く全シリーズに内蔵しています。4. テーブルクランプ用ソレノイドバルブは内蔵しています。5. NCテーブルと工作機械との間のケーブル及びホースは付属しておりません。6. 特に40番、50番マシニングセンタで使用される場合は、実加工にて加工条件を選定してください。

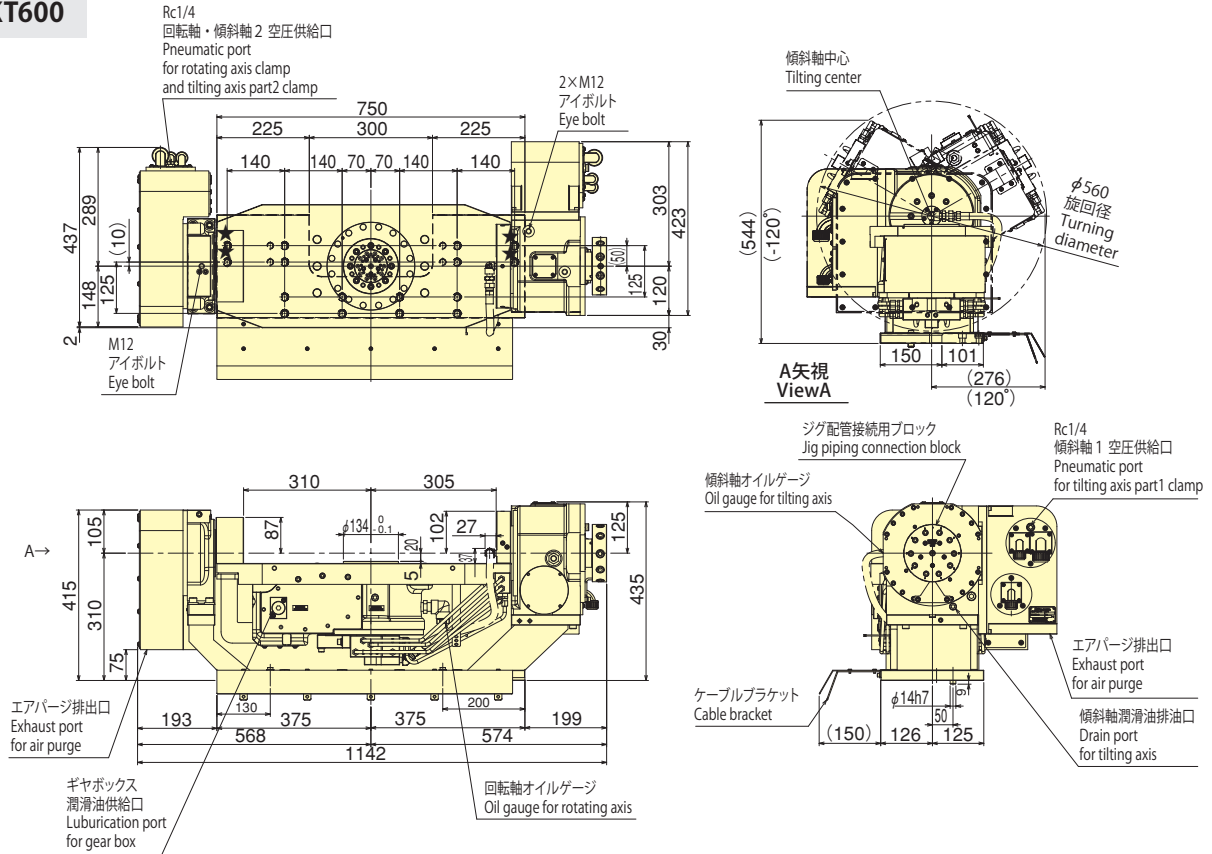
Note) 1. In the case where the eccentric torque of the workpiece is 50 N·m or more, the rotation speed will be within the range specified in parentheses. 2. If the workpiece mass is 50 kg or more, the rotational speed will be within the range specified in parentheses. 3. The switch for pressure checking is incorporated to all series except TC/DM/LR of NC tables. 4. The solenoid valve for the table clamp is incorporated. 5. Neither cable nor hose is fitted between NC rotary table and machine tool. 6. Especially when used with #40 or #50 taper machining centers, please determine the machining conditions through actual machining.



# RKT500・RKT600

## ■寸法図 Dimensions 【付加軸仕様】 【additional axis specifications】

### RKT600



※上記外観寸法はFANUC仕様です。  
 ※The above dimensions are based on Fanuc specifications.