



**CHUCK**

# 2爪中実パワーチャック

2-Jaw Closed Center Power Chuck (NLT-Long Stroke)

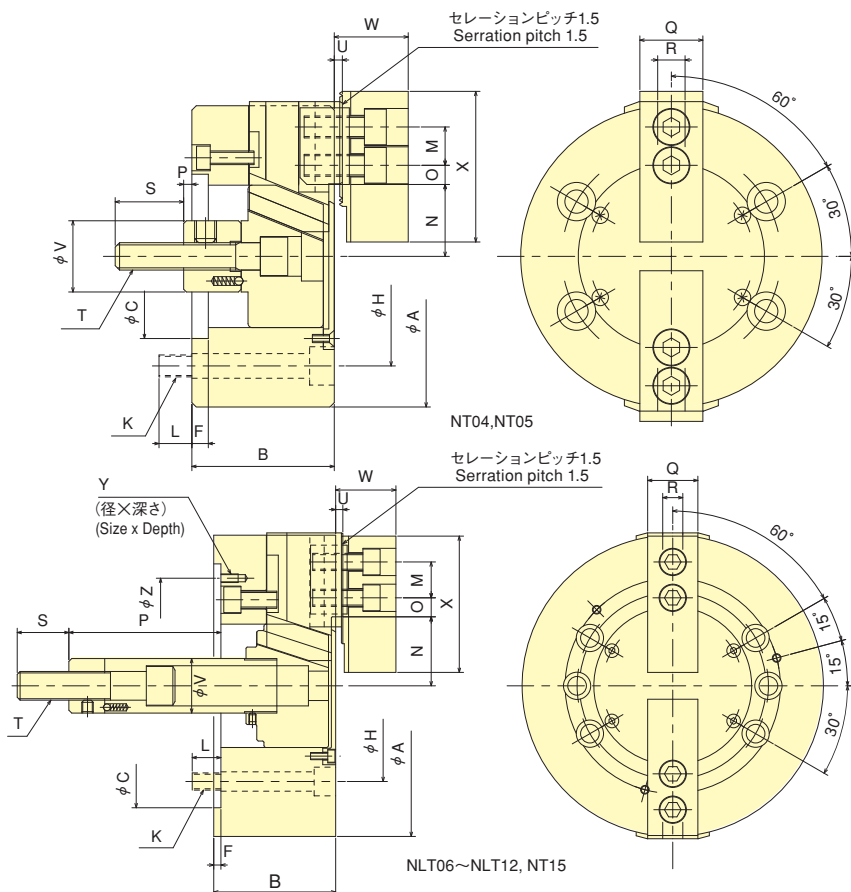
# NT・NLT series

## 異形加工物の把握に最適

Best suited for gripping irregular shaped components

\*CE対応品 \*CE correspondence

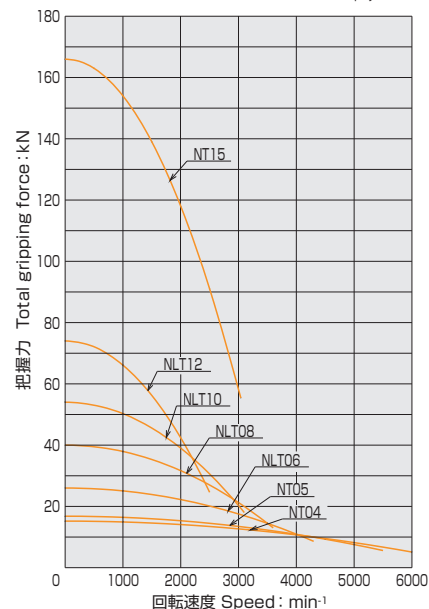
### ■ 寸法図 Dimensional Drawings



スタンダードチャック

### 把握力性能曲線 Gripping Characteristic Graphs

※線は標準ソフトジョーを用いた場合のもので、  
※With standard blank soft top jaw.



### ■ 寸法表 Dimensions

型式 Model	A	B	C (H6)	F	H	K	L	M	N max.	N min.	O max.	O min.	P max.	P min.	Q	R	S	T	U	V	W	X	Y	Z
NT04	110	52	60	6	80	4-M8	12	14	23.3	20.1	10.25	8.75	18	3	23	10	25	M10	3	26	27	55	-	-
NT05	135	55	80	7	100	4-M8	14	19	30.4	27.2	11.5	7	9	-6	23	10	35	M12	3	28	29	62	-	-
NLT06	165	74	140	5	104.8	6-M10	14	20	40.5	34	13.75	9.25	101.5	81.5	31	12	36	M16	4	34	35	72	4M6×10	116
NLT08	210	85	170	5	133.4	6-M12	20	25	48.1	40	21	12	131	106	35	14	36	M20	5	38	42	95	3M6×12	150
NLT10	254	89	220	5	171.4	6-M16	18	30	54.4	45.35	29.5	11.5	161	133	40	16	36	M20	5	45	46	110	3M8×15	190
NLT12	304	106	220	6	171.4	6-M16	18	30	65.7	56	42.75	12.75	163	133	50	18	36	M20	5	50	54	129	3M8×15	190
NT15	381	114	300	6	235	6-M20	30	43	77.5	69.5	48.75	23.25	104	69	50	25.5	55	M30	2	55	61	135	3M10×20	260

### ■ 仕様表 Specifications

※許容最高回転速度は、実測値によります。 \*Max. speed is shown using actual test data.

※把握径/把握範囲は標準のソフトジョーを使用した場合。 \*Gripping dia./gripping range is with standard soft jaws.

仕様 Model	把握径 Gripping range		ジョーストローク (直径) Jaw Stroke (diameter)	プランジャストローク Plunger Stroke	許容最大入力 最大静的把握力 Max. Draw Bar Pull Force Max. Gripping Force		許容最高回転速度 Max. Speed	質量 (標準ソフトジョー付) Net Weight with Soft top jaws	慣性モーメント Moment of inertia	適合シリンダ Matching Cylinder	許容最大油圧力 Max. pressure	標準ソフトジョー Matching Soft top jaw
	Max.	Min.			kN(kgf)	kN(kgf)						
NT04	110	7	6.4	15	5.3 ( 540)	15.2 ( 1550)	6000	3.8	0.007	Y0715R/RE	1.68 (17.1)	SJ04A1T
NT05	135	20	6.4	15	5.3 ( 540)	16.8 ( 1713)	5500	5.8	0.013	Y0715R/RE	1.68 (17.1)	SJ05A1T
NLT06	165	25	13	20	14 (1428)	26 ( 2651)	4300	12.5	0.043	Y1020R/RE	2.06 (21.0)	SJ06A1T
NLT08	210	26	16.2	25	20 (2039)	40 ( 4079)	3600	24	0.133	Y1225R/RE	2.03 (20.7)	SJ08A1T
NLT10	254	30	18.1	28	27 (2753)	54 ( 5506)	3100	35.5	0.293	Y1530R/RE	1.93 (19.7)	SJ10A1T
NLT12	304	36	19.4	30	36 (3671)	74 ( 7546)	2500	60.5	0.708	Y1530R/RE	2.50 (25.5)	SJ12A1T
NT15	381	80	16	35	54.7 (5578)	166 (16927)	3040	93	1.790	Y2035R/RE	2.1 (21.4)	SB15N1T

※3爪から2爪への変更は、バックプレートを交換する事で取付可能です。 \*Altering Back Plate enables to change over 3-Jaw Chuck into 2-Jaw Chuck.