



**ROTARY
CYLINDER**

中空回転油圧シリンダ

Large Thru-Hole High Speed Hydraulic Cylinder with Open Centre

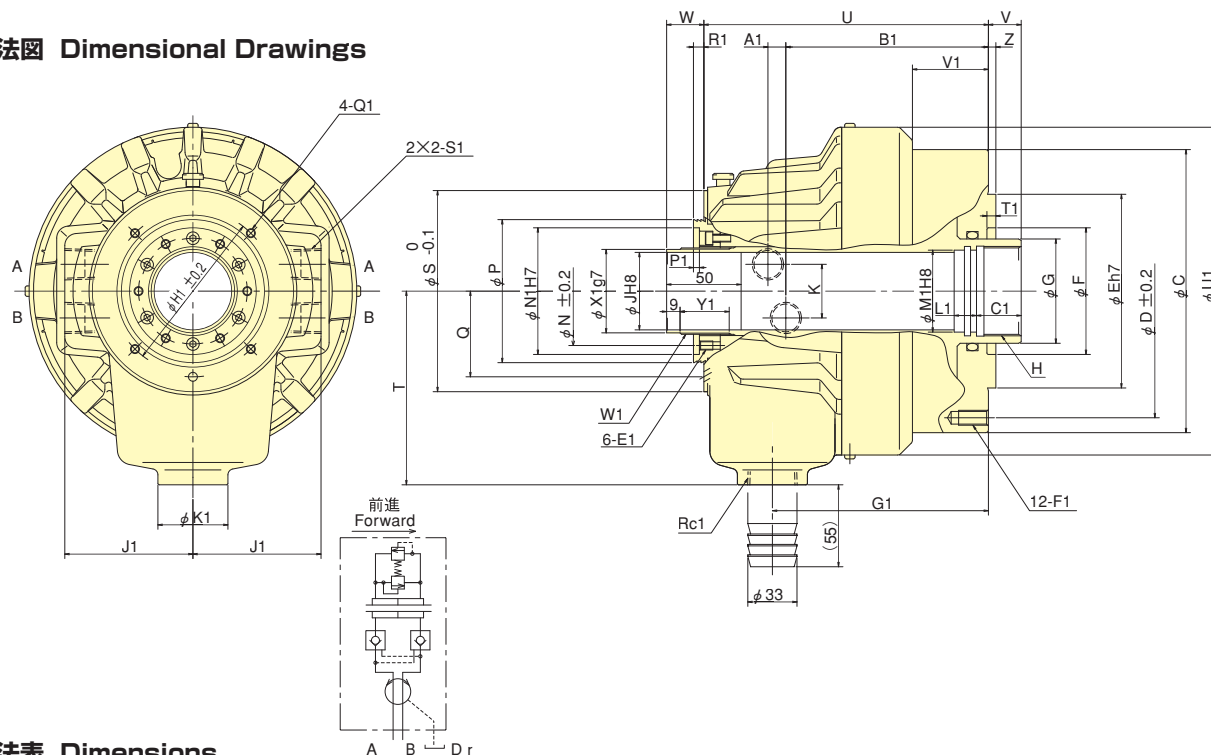
S series

中空のKITAGAWAスタンダードタイプ KITAGAWA standard thru-hole type



- 大きな貫通穴、小型、軽量化を実現
Compact and light-weight
 - ロックバルブ、リリーフバルブ内蔵
Built-in check valve and relief valve
 - リニアセンサ取付可能 (オプション)
Linear sensor can be attached (option)
- ※機械メーカー様によってはリニアセンサ仕様が使用できない場合があります。
機械メーカー様へご確認ください。
- ※Linear sensor specifications may not be available depending on
the machine manufacturer. Please confirm with the manufacturer.
- *CE対応品 (確認装置付のみ)
*CE correspondence (Only series with checking device)

■ 寸法図 Dimensional Drawings



■ 寸法表 Dimensions

| 型式 Model | C | D | E | F | G | H | J 貫通穴径 Thru-hole | K | N | P | Q | S | T | U | V max. | V min. | W max. | W min. | Z | A ₁ | B ₁ |
|-------------|-----|-----|-----|-----|-----|----------|---------------------|----|-----|-----|------|-----|-----|-----|--------|--------|--------|--------|---|----------------|----------------|
| S1246 | 155 | 130 | 100 | 80 | 65 | M 55×2.0 | 46 | 36 | 64 | 85 | 51.5 | 116 | 115 | 179 | 15 | 0 | 40 | 25 | 5 | 11.5 | 126.5 |
| S1552 | 190 | 170 | 130 | 85 | 70 | M 60×2.0 | 52 | 36 | 73 | 96 | 57.5 | 135 | 130 | 191 | 22 | 0 | 47 | 25 | 5 | 12 | 136 |
| S1875 | 215 | 190 | 160 | 120 | 95 | M 85×2.0 | 75 | 36 | 98 | 121 | 70.5 | 164 | 160 | 225 | 25 | 0 | 50 | 25 | 5 | 17.5 | 153.5 |
| S2091 | 240 | 215 | 180 | 140 | 110 | M100×2.0 | 91 | 34 | 108 | 138 | 79 | 180 | 185 | 248 | 30 | 0 | 55 | 25 | 5 | 21 | 168 |

| 型式 Model | C ₁ | E ₁ 深さ depth | F ₁ 深さ depth | G ₁ | H ₁ | J ₁ | K ₁ | L ₁ | M ₁ | N ₁ | P ₁ | Q ₁ 深さ depth | R ₁ | S ₁ | T ₁ | U ₁ | V ₁ | W ₁ | X ₁ | Y ₁ |
|-------------|----------------|----------------------------|----------------------------|----------------|----------------|----------------|----------------|----------------|----------------|----------------|----------------|----------------------------|----------------|--------------------------------|----------------|----------------|----------------|----------------|----------------|----------------|
| S1246 | 30 | M6×9 | M10×20 | 135 | 98 | 76 | 47 | 15 | 50 | 76 | 4 | M5×10 | 6 | Rc ¹ / ₂ | 6 | 200 | 46 | M52×1.5 | 50 | 33 |
| S1552 | 30 | M6×9 | M10×20 | 145 | 110 | 86 | 47 | 15 | 55 | 85 | 4 | M6×12 | 7 | Rc ¹ / ₂ | 6 | 220 | 51 | M58×1.5 | 56 | 33 |
| S1875 | 35 | M6×9 | M10×20 | 166.5 | 155 | 101 | 47 | 15 | 80 | 108 | 4 | M6×12 | 7 | Rc ¹ / ₂ | 6 | 242 | 58 | M84×2.0 | 81 | 33 |
| S2091 | 35 | M6×14 | M12×24 | 183 | 165 | 110 | 47 | 15 | 95 | 120 | 4 | M6×12 | 7 | Rc ¹ / ₂ | 6 | 267 | 66 | M99×2.0 | 96 | 38 |

■ 仕様表 Specifications

※ドレン量：油圧力3.0MPa(30.6kgf/cm²)、油温50℃の時 ※ピストン推力：油圧力4.0MPa(40.8kgf/cm²)
 ※Leakage: Pressure 3.0MPa(30.6kgf/cm²) and oil temperature 50℃. ※Draw bar pull force: Pressure 4.0MPa(40.8kgf/cm²)

| 仕様 型式 Model | 貫通穴径 Thru-Hole mm | ピストンストローク Piston stroke mm | ピストン表面積 Piston Area cm ² | ピストン推力 Draw bar kN(kgf) | 最高使用油圧力 Max. Operation Pressure MPa(kgf/cm ²) | 許容最高回転速度 Max. Speed min ⁻¹ | 慣性モーメント Moment of Inertia kg·m ² | 質量 Net Weight kg | ドレン量 Leakage ℓ/min |
|-------------------|-------------------------|----------------------------------|---|-------------------------------|---|---|---|------------------------|--------------------------|
| S1246 | 125 | 15 | 100 | 89 | 38.0 (3875) | 33.0 (3365) | 4.0 (40.8) | 7000 | 0.019 |
| S1552 | 155 | 22 | 161 | 150 | 60.0 (6118) | 56.0 (5710) | 4.0 (40.8) | 6200 | 0.053 |
| S1875 | 180 | 25 | 198 | 183 | 74.0 (7546) | 69.0 (7036) | 4.0 (40.8) | 4700 | 0.095 |
| S2091 | 205 | 30 | 252 | 234 | 94.0 (9585) | 88.0 (8973) | 4.0 (40.8) | 3800 | 0.153 |