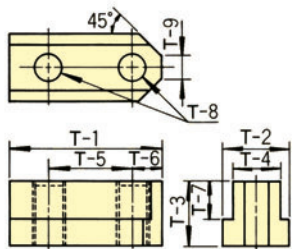




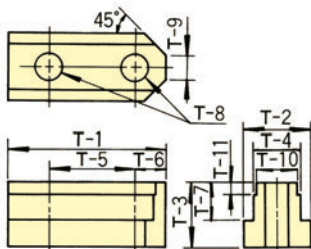
Tナット T-nut

参考図1 Ref. DWG. 1

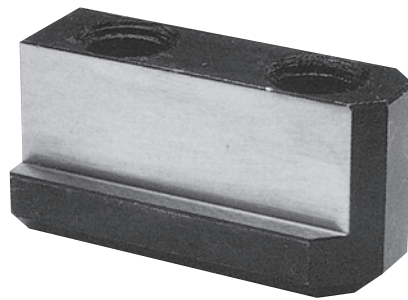


※T-8はソフトジョー取付ボルトサイズです。
※T-8 is the size of soft jaw mounting bolt.

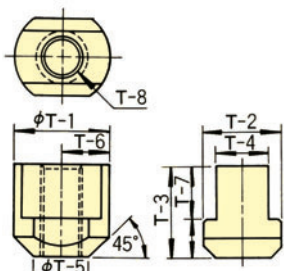
参考図2 Ref. DWG. 2



※T-8はソフトジョー取付ボルトサイズです。
※T-8 is the size of soft jaw mounting bolt.

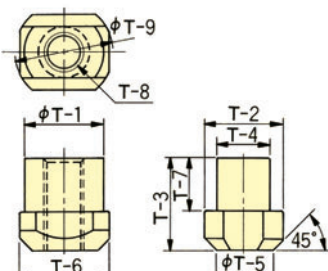


参考図3 Ref. DWG. 3



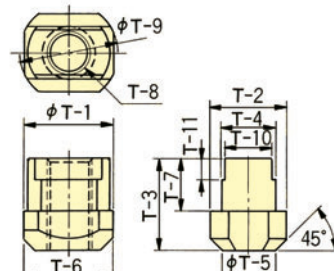
※T-8はソフトジョー取付ボルトサイズです。
※T-8 is the size of soft jaw mounting bolt.

参考図4 Ref. DWG. 4



※T-8はソフトジョー取付ボルトサイズです。
※T-8 is the size of soft jaw mounting bolt.

参考図5 Ref. DWG. 5



※T-8はソフトジョー取付ボルトサイズです。
※T-8 is the size of soft jaw mounting bolt.

※ご注文に際しては、チャック型式及びTナット寸法をご指示の上ご注文下さい。

※Please inform us of the chuck type and T-Nut dimensions before ordering.

■ Tナット適応表、寸法表 Dimensions and Combination

T-1	T-2	T-3	T-4	T-5	T-6	T-7	T-8	T-9	T-10	T-11	適応チャック型式 Adaptive chuck	参考図 Ref. DWG.
26	14.5	15	10	14	6	9.5	M8	5	-	-	B-204, BT204, B-205, BT205	1
26	14.5	18	10	14	6	12.5	M8	5	-	-	N-04, NT04, NL04, AS04, AT04, NRC04	1
32	14.5	18	10	19	6	12.5	M8	6	-	-	N-05, NT05	1
36.5	17	18.5	12	20	8.25	11	M10	8	-	-	HW-08	1
36.5	17	22.5	12	20	7.5	15	M10	8	-	-	N-06, NL06, NLT06, AS06, AT06, NRC06	1
46.5	20	20.5	14	25	10.5	12	M12	12	-	-	BR06, BB206, B-206, BS306, BT206, HOH-206, BL206, BLT206	1
46.5	20	20.5	14	25	10.5	12	M12	12	-	-	BR08, B-208, BB208, BS308, BT208, HOH-208, BL208, BLT208	1
48	20	25.5	14	25	11	16	M12	8	-	-	N-08, NL08, NLT08, AS08, AT08, NRC08	1
51	22	21.5	16	30	11	13	M12	11	-	-	BR10, B-210, BB210, BS310, BT210, BL210, BLT210	1
55	22	25.5	16	30	11	16	M12	8	-	-	N-10, NL10, NLT10, AST0, AT10, NRC10, HW-10, HW-12	1
56.25	29.5	22.75	21	30	12	11.25	M16	9.5	-	-	BB212	1
55.5	29.5	27.75	21	30	12	16.25	M16	13	-	-	B-212, BT212, BL212, BLT212	1
55.5	26.5	31	18	30	11.5	17.5	M14	12	-	-	HOH-12K	1
55.5	26.5	33.5	18	30	11.5	20	M14	12	-	-	N-12, NL12, NLT12	1
62.5	26.5	33.5	18	38	12	20	M14	12	-	-	HW-15	1
90	37.5	45	25	50	20	26	M20	16	-	-	B-21-24, ハードジョー用 For hard jaw	1
100	37.5	45	25	60	20	26	M20	16	-	-	B-21-24, ソフトジョー用 For soft jaw	1
80	33.5	40.5	24	43	17	24	M20	11	22	7.5	HOH-15K	2
80	33.5	45.5	24	43	17	29	M20	11	22	8.2	B-15, BT15, B-18	2
80	35	39.25	25.5	43	17	20.25	M20	14	-	-	B-215	1
42	35	39.25	25.5	25	-	20.25	M20	-	-	-	N-15, N-18	3
46	37.5	45	25	26.5	-	26	M20	-	-	-	N-21, N-24	3
19	22.5	23.5	14	19.5	19	15	M12	24.5	-	-	UVE160	4
19	22.5	24	16	19.5	19	15.5	M12	24.5	-	-	UVE200, UVE250	4
24	28.5	27.5	18	24	24	17	M14	32	-	-	UVE315	4
32	36	30.5	24	30	32	20	M20	40	22	8.5	UVE400	5
46	19.8	10.7	12.65	29.36	8.5	6	M10	-	-	-	PW-06	1
53.2	21.6	12.9	14.24	34.14	9.5	7.4	M12	-	-	-	PW-08	1
68.45	27.4	17	19	44.45	12	10	M16	-	-	-	PW-10, PW-12	1
32	36	29.5	25.5	32	32	19	M20	42	-	-	UB450K, UB560K	4
-	44	44	30	32	36	26	M24	52	-	-	UB630K, UB710K	4

■ Tナット-Plus適応表、寸法表 Tnut-Plus Dimensions and Combination

型式 Model	T-1	T-2	T-3	T-4	T-5	T-6	T-7	T-8	T-9	適応チャック型式 Adaptive chuck	参考図 Ref. DWG.
TN06PLUS	36.5	17.5	19	12	20	8.25	11.5	M10	9	BR06	1
TN08PLUS	46.5	20.5	21	14	25	10.5	12.5	M12	12	BR08	1
TN10PLUS	52	22.5	22	16	30	11	13.5	M12	11	BR10	1



Tnut-Plus