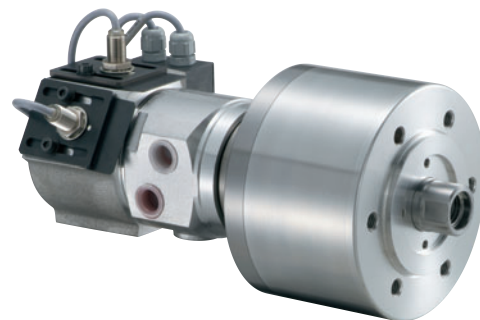




**ROTARY CYLINDER**

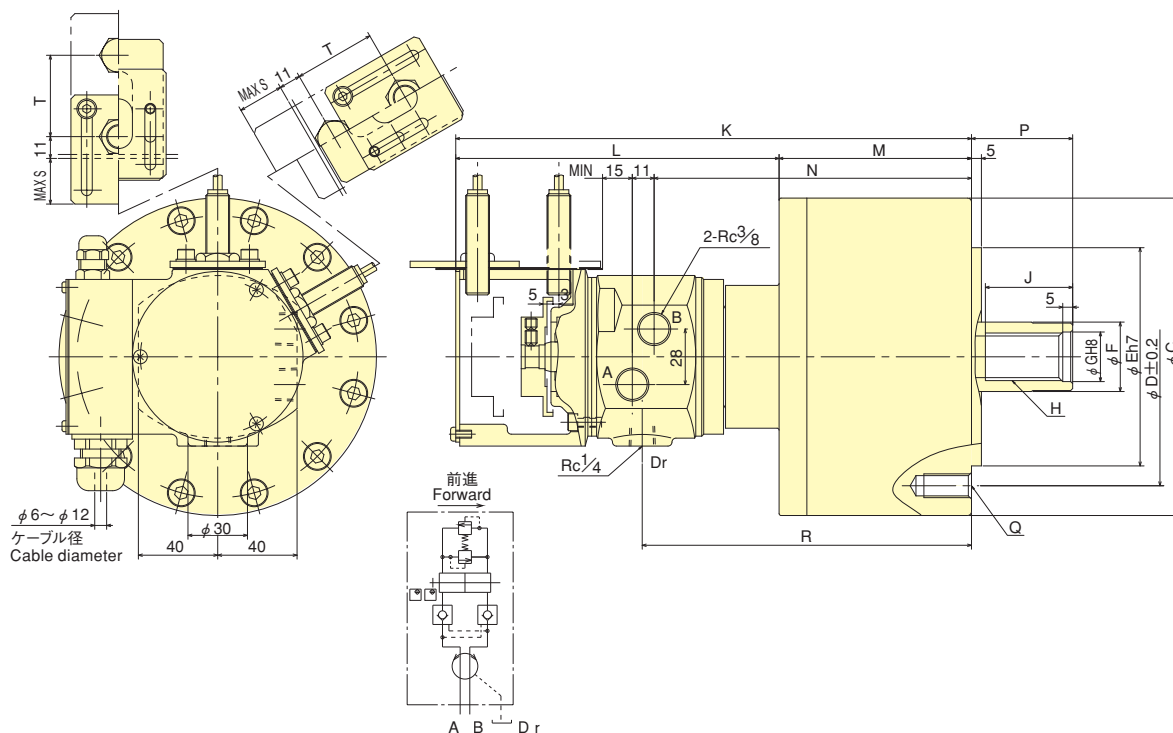
# 中実回転油圧シリンダ (センサー付) Hydraulic Cylinder with Closed Centre (with sensor switches) **Y-RE series**

**中実のKITAGAWAスタンダードタイプ  
Closed Centre Kitagawa standard series  
確認センサ内蔵でさらに安心  
Built in proximity switch**



- ロックバルブ、リリーフバルブ、さらに確認センサ付  
Built-in check valve, relief valve and sensor switches
  - リニアセンサ取付可能 (オプション)  
Linear sensor can be attached (option)
- ※機械メーカーによってはリニアセンサ仕様が使用できない場合があります。機械メーカーへご確認ください。  
※Linear sensor specifications may not be available depending on the machine manufacturer. Please confirm with the manufacturer.  
\*CE対応品 \*CE correspondence

## ■ 寸法図 Dimensional Drawings



## ■ 寸法表 Dimensions

型式 Model	A	B	C	D	E	F	G	H	J	K	L	M	N	P max.	P min.	Q	R	S	T
Y0715RE	75	15	104	90	65	30	21	M20	32	227	161	66	127	46	31	6-M 6×20	133	23	41
Y1020RE	105	20	135	100	80	30	21	M20	35	252	163	89	152	45	25	6-M10×20	158	23	41
Y1225RE	125	25	160	130	110	35	25	M24	44	260	163	97	160	51	26	6-M12×24	166	23	41
Y1530RE	150	30	190	130	110	45	31	M30	45	269	163	106	169	56	26	12-M12×24	175	23	41
Y2035RE	200	35	245	145	120	55	37	M36	60	288	166	122	183	69	34	12-M16×30	189	28	46

※ピストン推力：油圧力4.0MPa(40.8kgf/cm<sup>2</sup>) ※ドレン量は油圧力3.0MPa(30.6kgf/cm<sup>2</sup>)、油温50℃の時  
※近接スイッチ：Model BES M12MI-NSC20B-BV02(バルブ側)DC24V 200mA NPN

※Draw bar pull force：Pressure 4.0MPa (40.8kgf/cm<sup>2</sup>) ※Leakage：4.0MPa (40.8kgf/cm<sup>2</sup>) and oil temperature 50℃.  
※Proximity switch：Model BES M12MI-PSC20B-BV02(manufactured by Balluff) DC12/24V 200mA NPN

## ■ 仕様表 Specifications

仕様 Model	ピストンストローク Piston stroke mm	ピストン表面積 Piston Area cm <sup>2</sup>	引側 Pull Side cm <sup>2</sup>	押側 Push Side kN(kgf)	引側 Pull Side kN(kgf)	最高使用油圧力 Max. Operation Pressure MPa(kgf/cm <sup>2</sup> )	ドレン量 Leakage ℓ/min	許容最高回転速度 Max. Speed min <sup>-1</sup>	質量 Net Weight kg	慣性モーメント Moment of inertia kg·m <sup>2</sup>
Y0715RE	15	42	37	15.9 (1621)	13.9 (1417)	4.0 (40.8)	0.8	6000	4.5	0.003
Y1020RE	20	84	79	31.0 (3161)	29.0 (2957)	4.0 (40.8)	0.8	6000	7.6	0.012
Y1225RE	25	120	113	45.0 (4589)	42.0 (4283)	4.0 (40.8)	0.8	6000	10.5	0.023
Y1530RE	30	174	160	65.0 (6628)	60.0 (6118)	4.0 (40.8)	0.8	5500	14.0	0.048
Y2035RE	35	312	290	117.0 (11930)	108.0 (11013)	4.0 (40.8)	0.8	5500	22.5	0.098