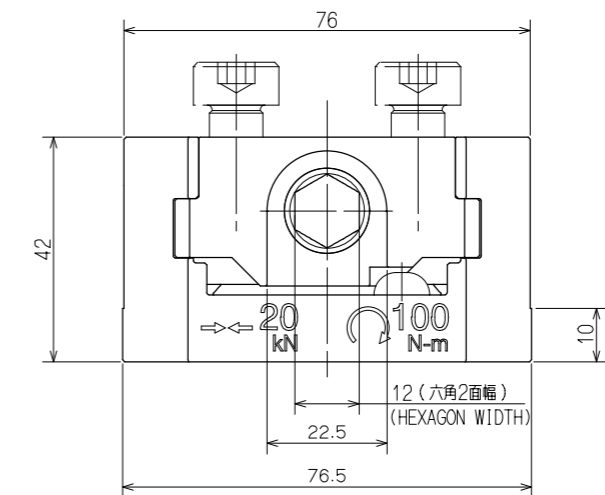
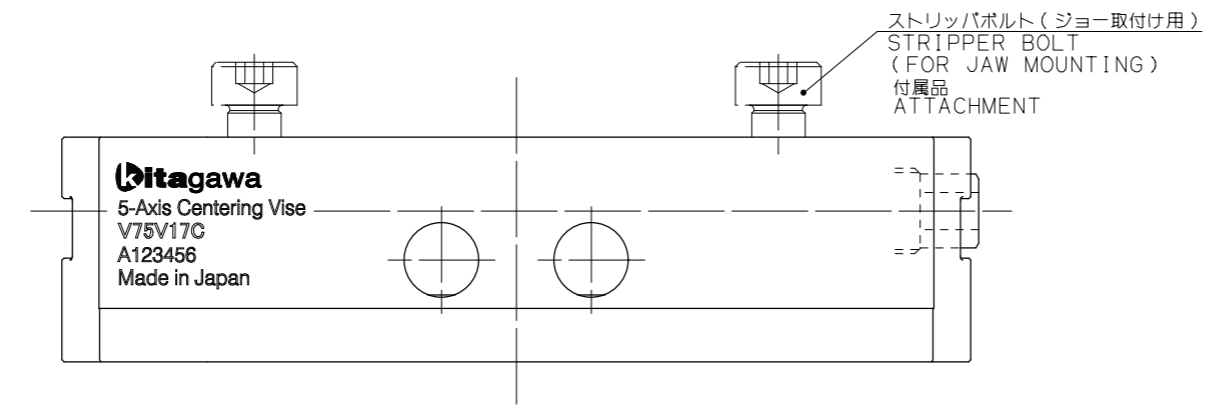
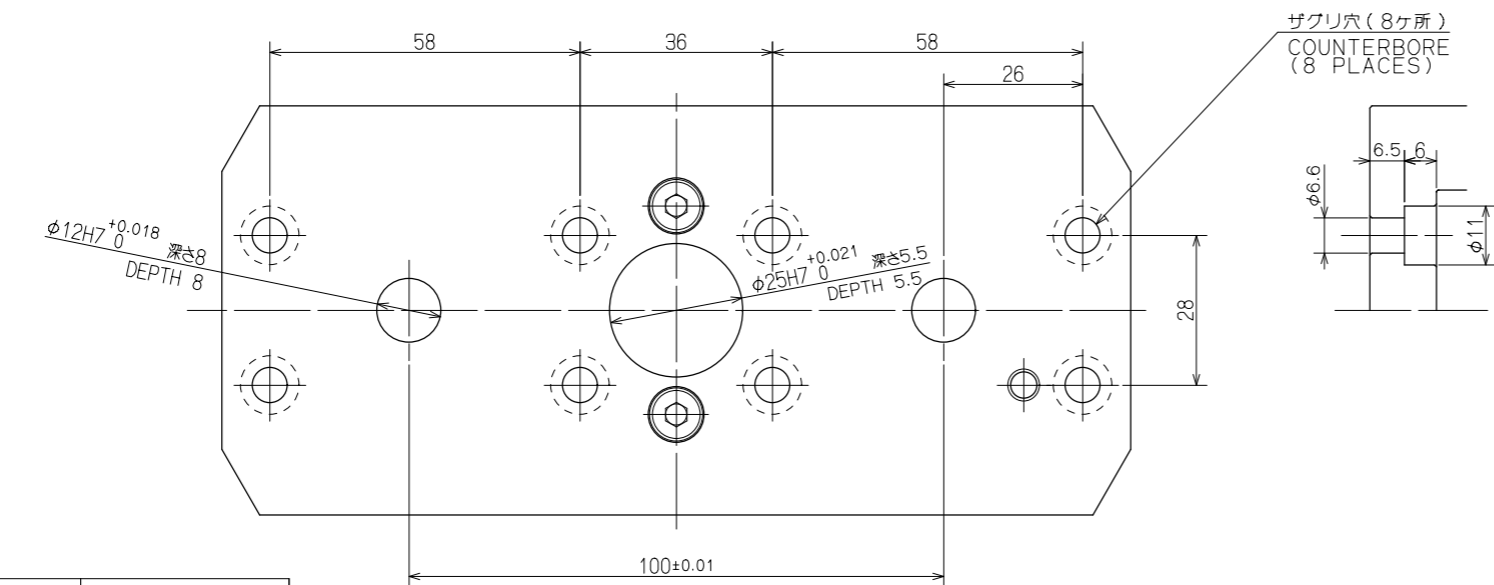


仕様 SPECIFICATIONS	
許容最大トルク	100 N・m
MAX.TORQUE	
最大締付力	20 kN
MAX.CLAMPING FORCE	
質量	3.0 kg
MASS	



操作側
OPERATION SIDE



NOTE

- ジョーはオプションとなります。
JAW ARE OPTIONAL.
- 位置決めピン、取付ボルト、六角ソケット、トルクレンチは、お客様にて準備してください。
CUSTOMERS ARE RESPONSIBLE FOR PREPARING POSITIONING PINS, MOUNTING BOLTS, HEXAGON SOCKET, TORQUE WRENCH.
- トルクレンチを使用してください。
USE A TORQUE WRENCH.
- 仕様・外観は改良のため予告無く変更することがあります。
SPECIFICATIONS AND OUTSIDE APPEARANCE ARE SUBJECT TO CHANGE WITHOUT NOTICE DUE TO ONGOING RESEARCH AND DEVELOPMENT.

図面に記入のない寸法の一般公差	表面アラサ	形状・位置の精度の種類と記号
寸法区分 mm	切削加工 穴明中心	銑削加工 鍛造品
1以上 4以下	±0.1	±0.3 ±0.5
4を越え 16 "	±0.2	±0.5 ±0.7
16 " 63 "	±0.3	±0.7 ±0.9
63 " 250 "	±0.5	±1.2 ±1.5
250 " 1000 "	±0.8	±2.0 ±2.5
1000 " 2000 "	±1.0	±2.5 ±3.5
2000 " 5000 "	±1.5	±3.5 ±5.0

CAREER		SCALE	TYPE	V75V17C	WEIGHT	kg
MANAGER	CHIEF	DRAWN BY	NAME	センターリングバイス CENTERING VISE		
		S.MIYOSHII		V75V17C ガイキイ		
		DATE		OUTSIDE VIEW		
Kitagawa Corporation		24.06.14	DRW NO.	61M	29	7775