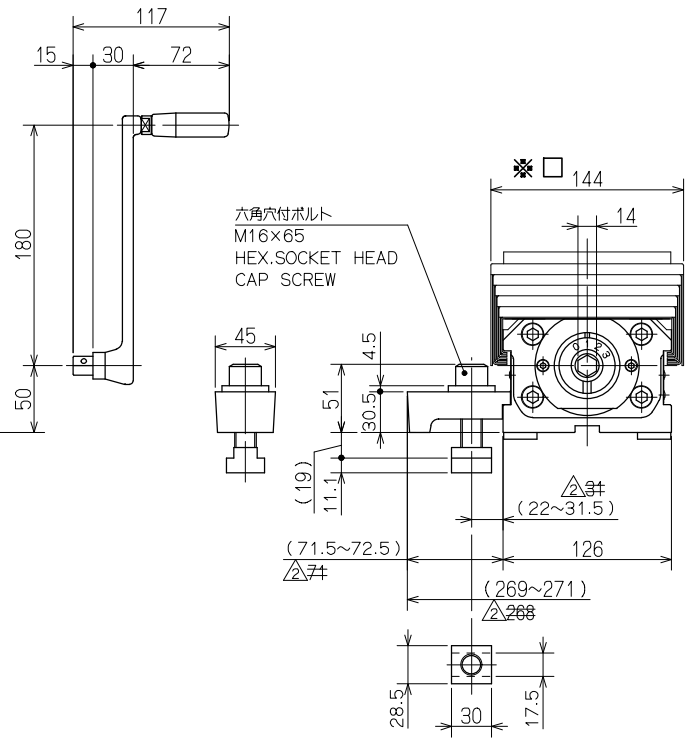
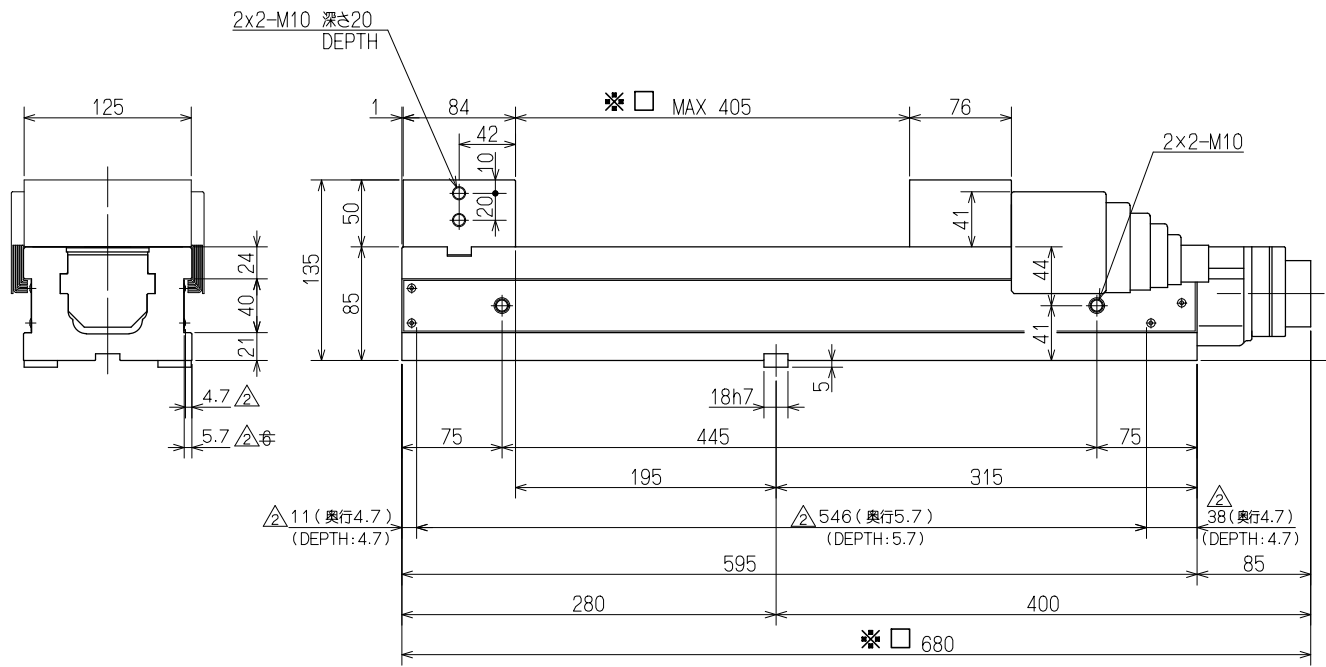
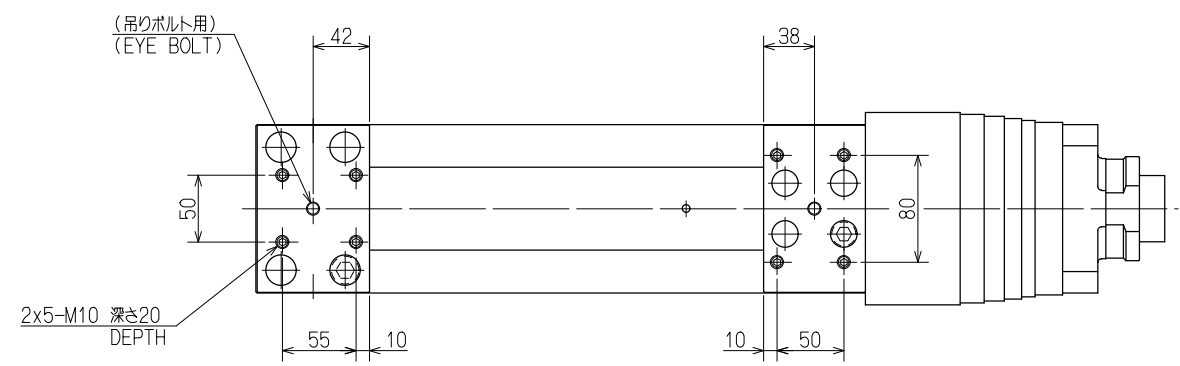


CUSTOMER		
MOD. NO.	DATE	REASON OF REVISION
1	09.03.10	ADJUSTMENT (Δ1ヶ所)
2	25.08.06	ADJUSTMENT (Δ8 PLACES)

仕様 SPECIFICATIONS	
口金の開き CLAMPING RANGE	0~405mm
締付トルク TIGHTENING TORQUE	
締付けレンジ CLAMP RANGE	0 8KN 1 12KN 2 21KN 3 30KN
製品質量 MASS OF POWER VISE	48kg Δ 55



(押さえ金具6セット付属)
(CLAMPING PARTS ACCESSARY 6 PAIR)

図面に記入のない寸法の一 般公差			
寸法区分 mm	切削加工 穴明中心	板金加工 製缶加工	鍛造品 鋳造品
1以上 4以下	±0.1	±0.3	±0.5
4を越え 16以下	±0.2	±0.5	±0.7
16 63	±0.3	±0.7	±0.9
63 250	±0.5	±1.2	±1.5
250 1000	±0.8	±2.0	±2.5
1000 2000	±1.0	±2.5	±3.5
2000 5000	±1.5	±3.5	±5.0

注記 NOTE
 1) Oリングは増力機構なしの締付となりますので締付力は許容量を示します。
 0-RANGE MEANS CLAMP THAT THERE IS NO A FORCE INCREASING MECHANISM.
 CLAMPING FORCE SHOWS AN ALLOWANCE VALUE.

CAREER	61M396407		SCALE	TYPE	VE125LWN	WEIGHT	kg
MANAGER	CHIEF	DRAWN BY	1:4 3RD ANGLE	NAME	パワーバイス POWER VISE		
KITAGAWA IRON WORKS CO., LTD.		DATE			VE125LWN ガイケイ VE125LWN OUTSIDE VIEW		
		08.12.22		DRW NO.	61M	80	3636 Δ 2