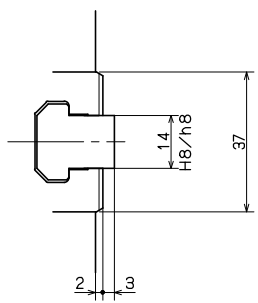


MAX M60x2
MAX 14.5
MIN -1.5
16
ストローク
STROKE
20
5
6-M12
45
91
2-M10 ネジ深23
2-M10 DEPTH23



仕 様		SPECIFICATIONS	
PLUNGER STROKE プランジャストローク	16	mm	
JAW STROKE (IN DIA) ジョウストローク(歯径で)	7.4	mm	
MAX PERMISSIBLE INPUT FORCE 許容最大入力	34.8	kN	(3549 kgf)
MAX STATIC GRIPPING FORCE 最大静的把持力	86	kN	(8769 kgf)
MAX PERMISSIBLE SPEED 許容最高回転速度	5000	min ⁻¹	
MASS 質量	22.3	kg	
MOMENT OF INERTIA 慣性モーメント	0.170	kg·m ²	
DYNAMIC GRIPPING FORCE AT MAX SPEED 最高回転時の動的把持力	28.7	kN	(2927 kgf)
OPERATING CYLINDER 使用シリンダ	S1552		
MAX PERMISSIBLE OIL PRESS 許容最大油圧力	2.65	MPa	(27 kgf/cm ²)

○上記仕様は標準ソフトジョー付で許容最大入力時の場合
 また最大静的把持力、および許容最高回転速度については
 ソフトジョーの面上高さの1/2での実測値を示す
 ABOVE SPECS : WITH STD SOFT BLANK TOP JAWS
 AT MAX PERMISSIBLE INPUT FORCE
 MAX. STATIC GRIPPING FORCE AND
 MAX. PERMISSIBLE SPEED ARE
 ACTUAL VALUE AT 1/2 HEIGHT
 OF STD SOFT BLANK TOP JAWS
 FROM CHUCK SURFACE.

CAREER			SCALE	TYPE B-208		WEIGHT	kg
MANAGER	CHIEF	DRAWN BY	1:1	パワーチャック 8 POWER CHUCK 8			
			3RD ANGLE	NAME B-208 ガイウェイ B-208 OUTSIDE VIEW			
KITAGAWA IRON WORKS CO.,LTD.		DATE	DRW NO.	61P 21 4654			