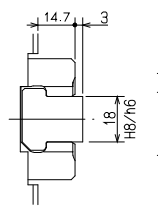


| SPECIFICATIONS (OUTSIDE GRIP) | | 仕 様 (外径把握時) | |
|---|--------|------------------------------------|--|
| PLUNGER STROKE プランジャストローク | 14 | mm | |
| JAW STROKE (IN DIA) ジョーストローク(直径で) | 9.0 | mm | |
| MAX PERMISSIBLE INPUT FORCE 許容最大入力 | 50 | kN (5098 kgf) | |
| MAX STATIC GRIPPING FORCE 最大静的把握力 | 110 | kN (11217 kgf) | |
| MAX PERMISSIBLE SPEED 許容最高回転速度 | 3000 | min ⁻¹ | |
| MASS 質量 | 74 | kg | |
| MOMENT OF INERTIA 慣性モーメント | 0.88 | Kg·m ² | |
| DYNAMIC GRIPPING FORCE AT MAX SPEED 最高回転時の動的把握力 | 36.7 | kN (3742 kgf) | |
| OPERATING CYLINDER 使用シリンダ | Y1530R | | |
| MAX PERMISSIBLE OIL PRESS 許容最大油圧力 | 3.4 | MPa (34.4 kgf/cm ²) | |
| MINIMUM OPERATING INPUT FORCE (OIL PRESS 0.9MPa AS USE THE STANDARD CYLINDER/ 最低使用入力 (標準シリンダでは 油圧力 0.9MPa) | 10 | kN (1020 kgf) | |

上記仕様は許容最大入力時の場合
(また最大静的把握力、および許容最高回転速度については
セレーション上面から22mmの高さでの(実測)値を示す)
内径把握時の許容最大入力は外径把握時の2/3となる。
許容最大入力以外の項目は外形把握の場合と同じ。

THE MAX PERMISSIBLE INPUT FORCE OF
INSIDE GRIP IS 2/3 OF THE MAX
PERMISSIBLE INPUT FORCE OF OUTSIDE GRIP.
ITEMS OTHER THAN MAX PERMISSIBLE INPUT FORCE
ARE THE SAME AS OUTSIDE GRIP.



| | | | | | | |
|-------------------------------|-------|----------|-----------|--------------------|--------|------|
| CAREER | | SCALE | TYPE | DL212 | WEIGHT | kg |
| MANAGER | CHIEF | DRAWN BY | 2:3 | POWER CHUCK 12 | | |
| KITAGAWA IRON WORKS CO., LTD. | | | DATE | DL212 ガイキ | | |
| | | | 3RD ANGLE | DL212 OUTSIDE VIEW | | |
| | | | DRW NO. | 61P | 26 | 1694 |