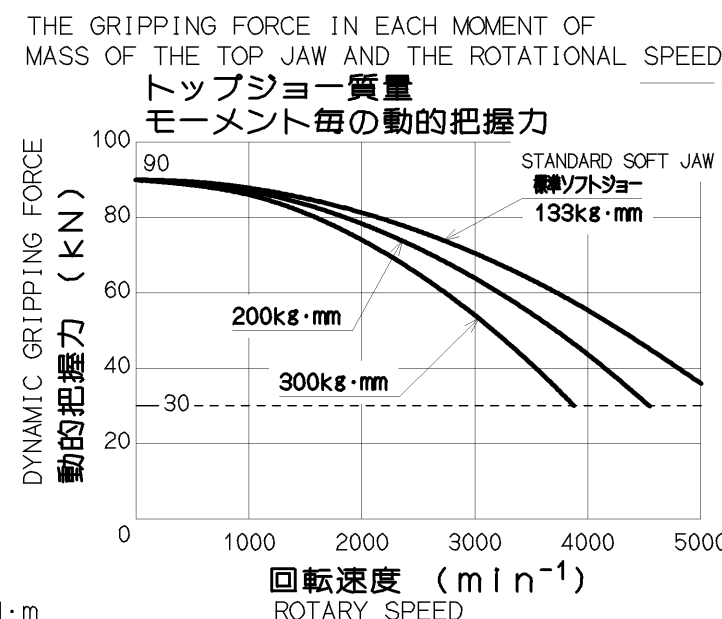


**ACCESSORY 付属品**

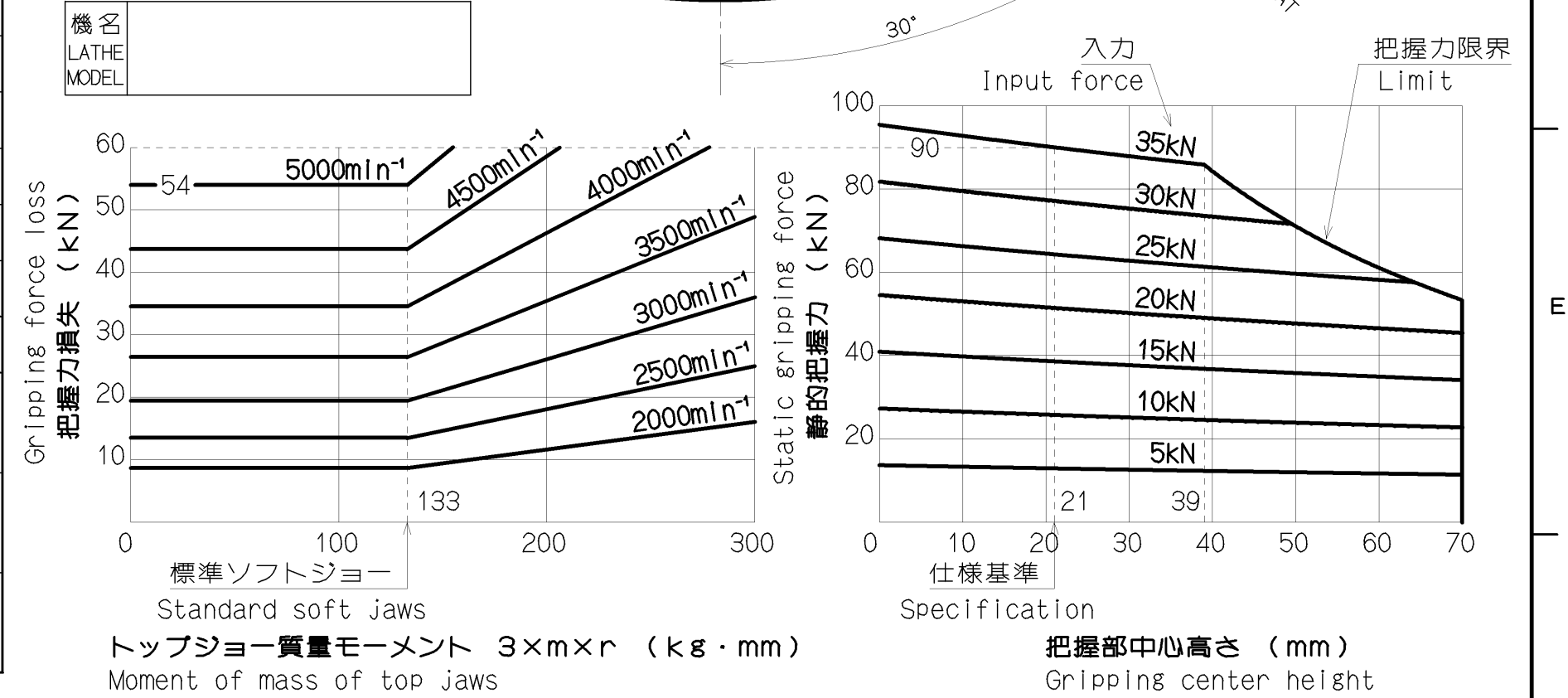
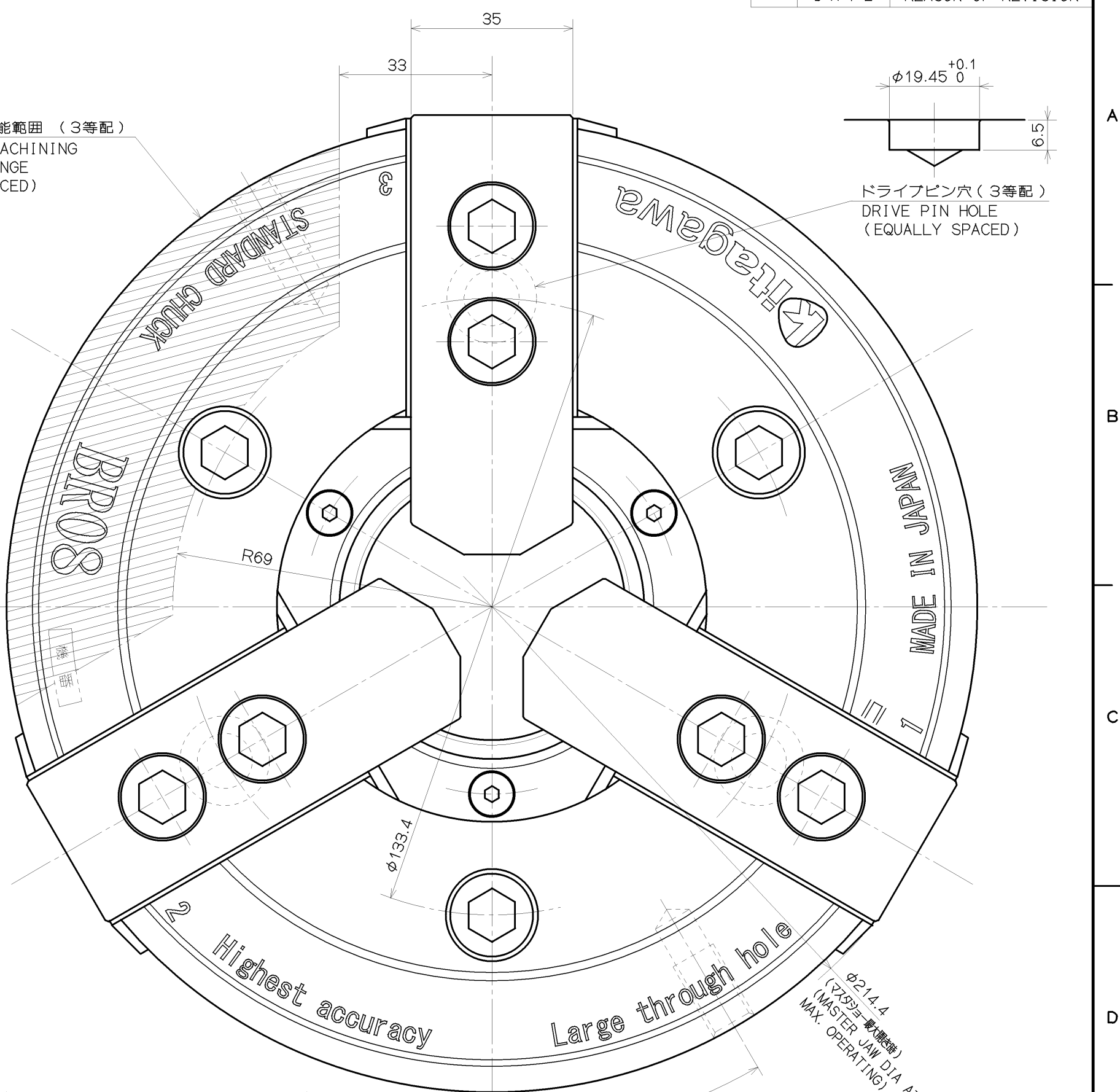
|  |             |
|--|-------------|
| PLATE WRENCH 連結用プレート                   | 1 PIECE 1ヶ  |
| SOFT JAW ソフトジョー: SJ08B1                | 3 PIECES 3ヶ |
| T-NUT Tナット                             | 3 PIECES 3ヶ |
| JAW MOUNTING BOLT ジョー取付ボルト: M12×30     | 6 PIECES 6ヶ |
| CHUCK MOUNTING BOLT チャック取付ボルト: M12×110 | 3 PIECES 3ヶ |



**仕様 SPECIFICATIONS**

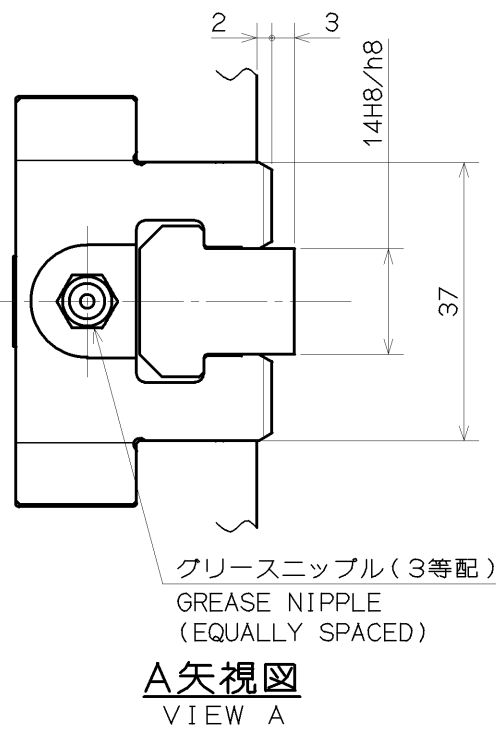
|   | 外径把握時<br>EXTERNAL GRIPPING | 内径把握時<br>INTERNAL GRIPPING |
|---|----------------------------|----------------------------|
| プランジャストローク<br>PLUNGER STROKE  | 16 mm                      |                            |
| ジョーストローク(直径で)<br>JAW STROKE (IN DIAMETER)   | 7.4 mm                     |                            |
| 許容最大入力<br>MAX PERMISSIBLE INPUT FORCE   | 35 kN                      | 17.5 kN                    |
| 最大静的把握力<br>MAX STATIC GRIPPING FORCE  | 90 kN                      | 45 kN                      |
| 許容最高回転速度<br>MAX PERMISSIBLE SPEED   | 5000 min <sup>-1</sup>     |                            |
| 質量<br>MASS  | 24.1 kg                    |                            |
| 慣性モーメント<br>MOMENT OF INERTIA  | 0.15 kg·m <sup>2</sup>     |                            |
| 最高回転時の動的把握力<br>DYNAMIC GRIPPING FORCE AT MAX SPEED  | 36 kN                      |                            |
| 把握範囲<br>GRIPPING RANGE  | φ22 ~ φ210                 |                            |
| 許容最大油圧力<br>(使用シリンダ: SR1566C)<br>MAX PERMISSIBLE HYDRAULIC PRESSURE<br>(OPERATING CYLINDER: SR1566C) | 3.2 MPa                    | 1.6 MPa                    |
| 許容最大油圧力<br>(使用シリンダ: SS1453)<br>MAX PERMISSIBLE HYDRAULIC PRESSURE<br>(OPERATING CYLINDER: SS1453)   | 3.1 MPa                    | 1.6 MPa                    |
| 許容最大油圧力<br>(使用シリンダ: S1552)<br>MAX PERMISSIBLE HYDRAULIC PRESSURE<br>(OPERATING CYLINDER: S1552)     | 2.6 MPa                    | 1.3 MPa                    |

最大静的把握力は以下の場合の値  
 ・許容最大入力  
 ・把握部中心高さはチャック面上より21mm  
 ドローナット連結用プレート以外の工具は付属しません。  
 Max. static gripping force is the values in the following cases.  
 ・Max. permissible input force.  
 ・Gripping center height: 21 mm above the chuck body surface.  
 Tools other than plate wrench for draw nut are not included.



- 要注意**
- バランスは本体外周にて2g以内を目標とする。(ソフトジョーは含まない)
  - M10アイボルトは付属品ではありません
  - シリンダ前進端でマスタジョー側面の基線マークがストロークマーク外側の線に合うようにプランジャ位置を調整してください
  - 本型式は、B-208A600と取付互換性があります。  
ドローナット: B-208の最大ねじ径です。

- NOTICE**
- BALANCE SHOULD BE WITHIN 2g AT THE PERIPHERY OF BODY. OF BODY. (NOT INCLUDING SOFT JAWS)
  - M10 EYE BOLT IS NOT ACCESSORY.
  - ADJUST THE POSITION OF PLUNGER AT THE CYLINDER FORWARDED END SO THAT THE REFERENCE MARK OF MASTER JAW MEETS THE LINE OF THE EXTERNAL SIDE OF THE STROKE MARK.
  - THIS CHUCK HAS THE COMPATIBLE ATTACHMENT WITH B-208A600. DRAW NUT THREAD DIAMETER IS SAME AS THE MAX ONE OF B-208.



株式会社  
 北川鉄工所  
 2021/01/22  
 技術部

|                      |       |          |           |         |                           |    |
|----------------------|-------|----------|-----------|---------|---------------------------|----|
| CAREER 61P2867872    |       | SCALE    | TYPE      | BR08A6K | WEIGHT                    | kg |
| MANAGER              | CHIEF | DRAWN BY | 1:1       | NAME    | パワーチャック 8 POWER CHUCK 8   |    |
|                      |       | DATE     | 3RD ANGLE | NAME    | BR08A6K ガイケイ OUTSIDE VIEW |    |
| Kitasawa Corporation |       | DATE     |           | DRW NO. | 61P 29 1004 0             |    |