

高性能アップモータ型NC円テーブル

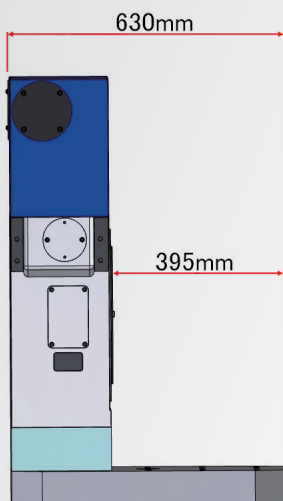
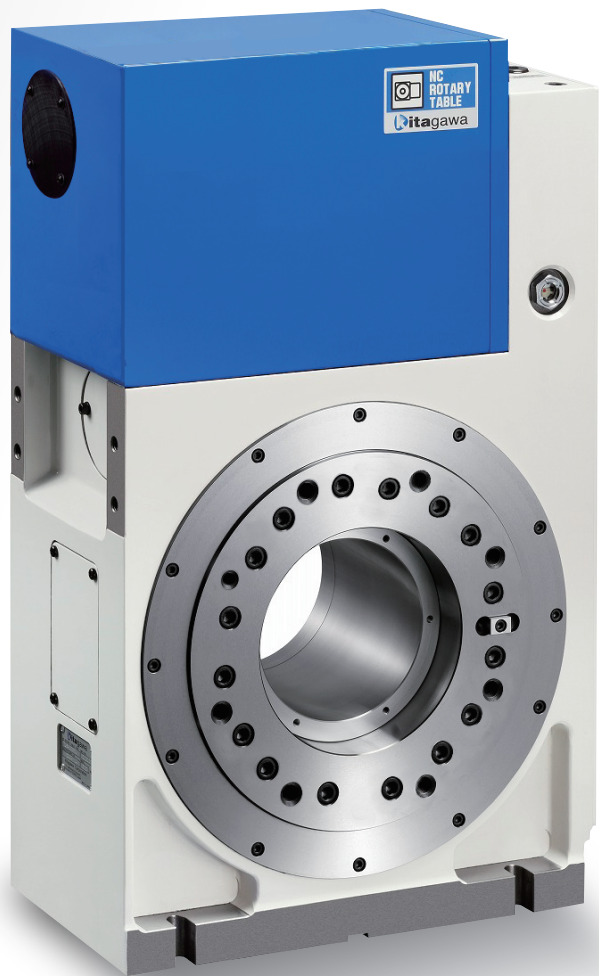
TUS400

横型マシニングセンタに最適
大幅な性能の向上を果たしました。

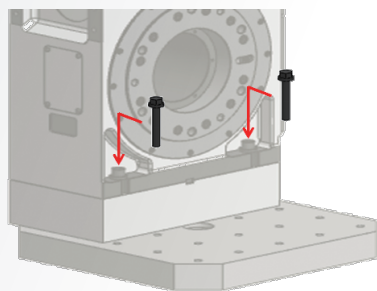
高クランプトルク

クラス最大の
7000N・m (油圧力 3.5MPa)

軽量・コンパクト
スペースを最大限活用



対 従来品
15%軽量化
27%薄型化



クランプ器具が不要な、
上からボルトで直接固定方式

多彩なオプション

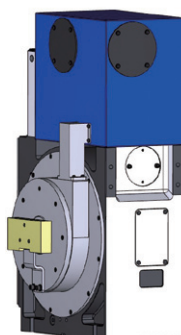
治具設計に合わせて選べる豊富なロータリジョイントやMPスケール、ロータリエンコーダなど高精度仕様にも対応しています。またT溝仕様のφ400の面板もオプションで準備しています。

豊富なロータリジョイントのラインナップ

ポート数	最高使用圧力
6ポート	7MPa
6+1ポート	7MPa
8ポート	7MPa
10+1ポート	25MPa
12+1ポート	7MPa

MPスケールとの併用	
6ポート	7MPa
8ポート	7MPa
ロータリエンコーダと併用	
6ポート	7MPa

+1ポートはφ12.5マルチ
パーパスホールです

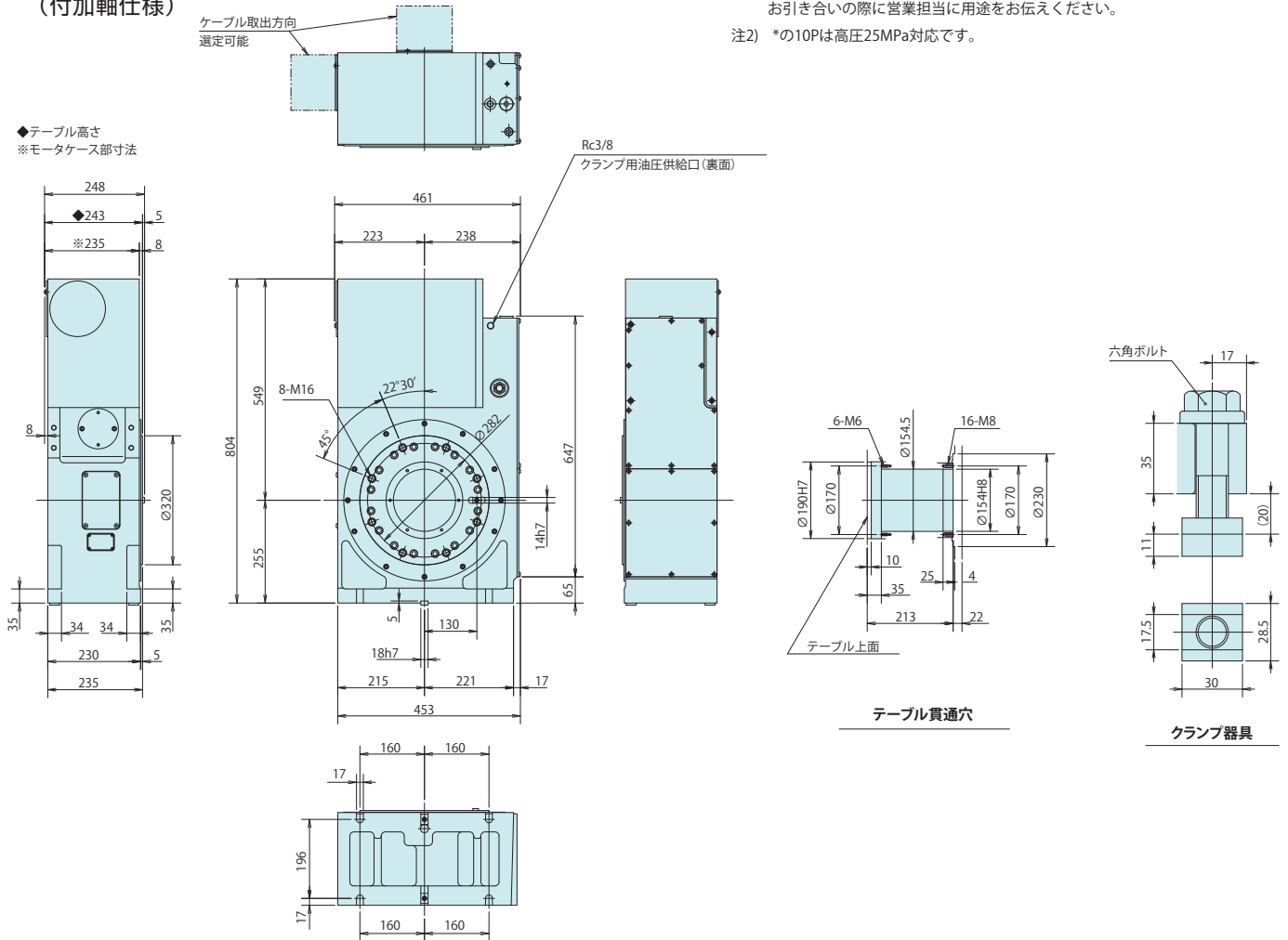


図はロータリエンコーダと
ロータリジョイントを取り付けた
イメージ

■仕様表

テーブル直径 mm	面板 (オプション)	テーブル 基準穴径 mm	テーブル 貫通穴径 mm	センタ高さ mm	クランプ 方式	クランプ トルク N・m	モータ軸換算 イナーシャ kg・m ²	サーボモータ	減速比
φ320	φ400 T溝仕様	φ190H7	φ154	255	空油圧/油圧	7000	0.00647 (Fanuc仕様)	αiF12/4000-B αiF22/3000-B	1/90
最高回転速度 min ⁻¹	許容ワーク イナーシャ kg・m ²	割出精度 sec	再現精度 sec	製品質量 kg	許容 積載質量 kg	許容切削 トルク N・m	内蔵ロータリジョイント (オプション)		
22.2 (モータ2000min ⁻¹)	5.00	20	4	300	250	1700	6P 6P+1P 8P	*10P+1P 12P+1P	

■外形寸法
(付加軸仕様)



注1) +1ポートはφ12.5のマルチバースホールです。空油圧、クーラント、ワーク着座確認センサーのケーブル敷設等にお使いいただけます。お引き合いの際に営業担当に用途をお伝えください。

注2) *の10Pは高圧25MPa対応です。



技術情報、新商品情報はウェブショールームで
<https://prod.kiw.co.jp/exhibition/mtools/>

キタガワ ショールーム | Q

株式会社 北川鉄工所

キタガワグローバルハンドカンパニー

〒726-8610 広島県府中市元町77-1 Tel.(0847)40-0561 Fax.(0847)45-8911

日本語 ▶ <https://www.kiw.co.jp>
 英語 ▶ <https://www.kitagawa.com>
 中国語 ▶ <https://www.kitagawa.com.cn>

東京営業課	埼玉県さいたま市北区吉野町1-405-1	〒331-9634	Tel.(048)667-3469	Fax.(048)663-4678
仙台支店駐在	宮城県仙台市若林区大和町4-15-13	〒984-0042	Tel.(022)232-6732(代)	Fax.(022)232-6739
名古屋営業課	愛知県名古屋市中川区上高畑2-62	〒454-0873	Tel.(052)363-0371(代)	Fax.(052)362-0690
大阪営業課	大阪府大阪市住之江区北加賀屋3-2-9	〒559-0011	Tel.(06)6685-9065(代)	Fax.(06)6684-2025
広島営業課	広島県府中市元町77-1	〒726-8610	Tel.(0847)40-0541	Fax.(0847)46-1721
九州支店駐在	福岡県福岡市博多区板付7-6-39	〒812-0888	Tel.(092)501-2102(代)	Fax.(092)501-2103
海外営業課	広島県府中市元町77-1	〒726-8610	Tel.(0847)40-0526	Fax.(0847)45-8911

・仕様・外觀は改良のため、予告なく変更することがあります。
 ・カタログと実際の商品の色とは印刷の関係で多少異なる場合もあります。
 ・カタログ記載内容/令和3年10月
 ・本カタログ記載の商品は「外国為替及び外国貿易法」の「輸出入貿易管理令」及び「外国為替令」の規制対象貨物です。
 同法に基づき、経済産業省大臣による輸出許可が必要となる場合がございます。日本国外へ持ち出される場合は、あらかじめ(株)北川鉄工所にご相談ください。