

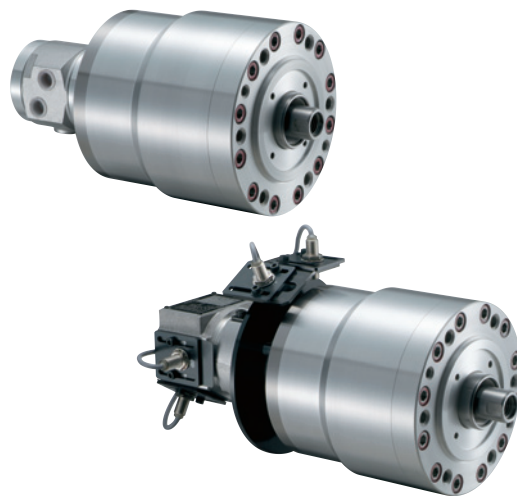


**ROTARY
CYLINDER**

中実回転油圧ダブルシリンダ Tandem Cylinder YW-R series

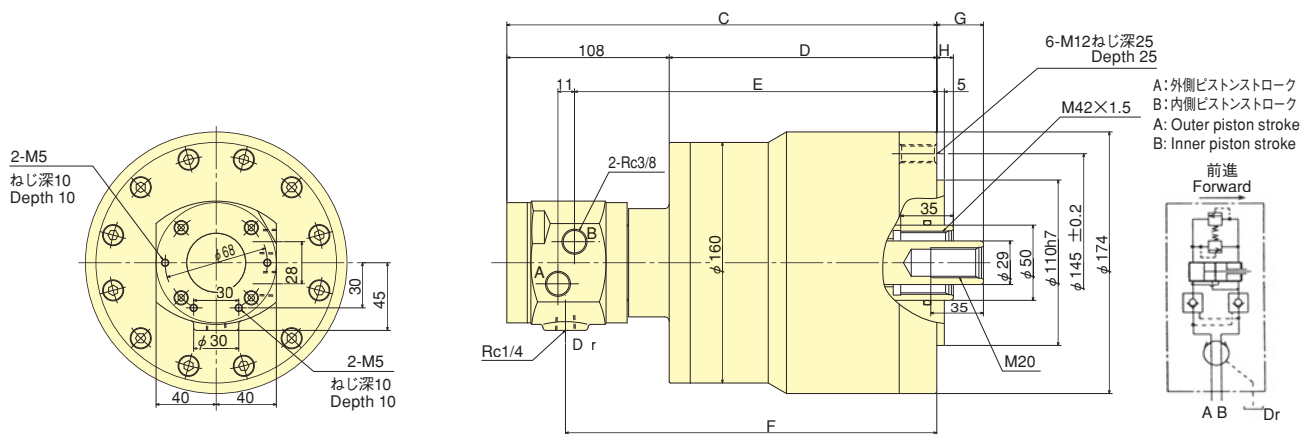
HWシリーズチャックに最適 Best suited for HW-series chucks

- YW-R ロックバルブ、リリーフバルブ付き
Built-in check valve and pressure relief valve
 - YW-RE ロックバルブ、リリーフバルブ、近接スイッチ付き
Built-in check valve, pressure valve and proximity switches
- *YW-REのみ、CE対応品
*CE corresponding (YW-RE)

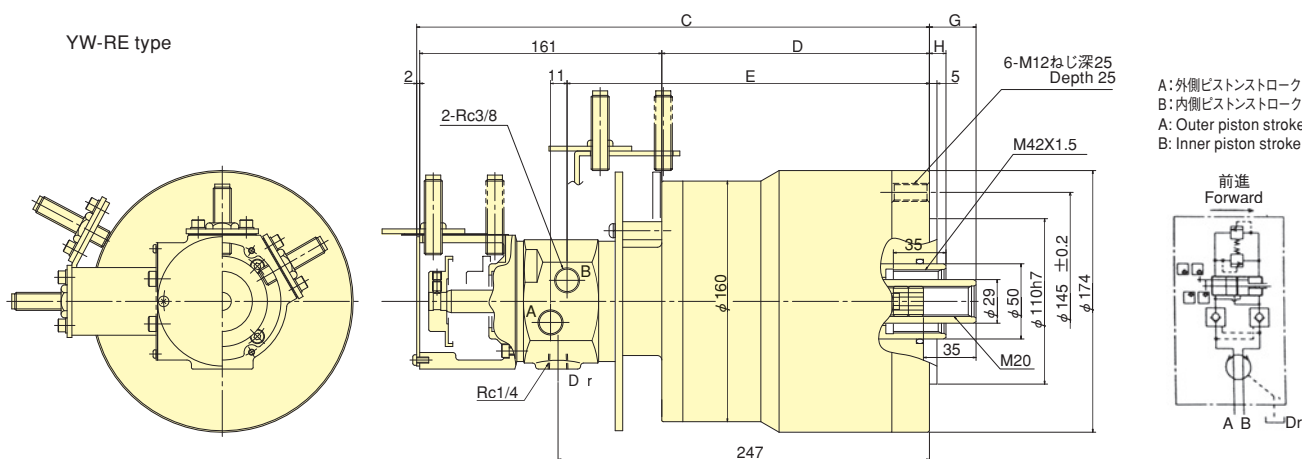


■ 寸法図 Dimensional Drawings

YW-R type



YW-RE type



■ 寸法表 Dimensions

| 寸法 型式 Model | A | B | C | D | E | F | G max. | G min. | H max. | H min. |
|-------------------|----|----|-----|-----|-----|-----|-----------|-----------|-----------|-----------|
| YW1220R | 20 | 20 | 276 | 168 | 231 | 237 | 61 | 41 | 36 | 16 |
| YW1225R | 25 | 25 | 286 | 178 | 241 | 247 | 56 | 31 | 36 | 11 |
| YW1220RE | 20 | 20 | 331 | 168 | 231 | 237 | 61 | 41 | 36 | 16 |
| YW1225RE | 25 | 25 | 341 | 178 | 241 | 247 | 56 | 31 | 36 | 11 |

■ 仕様表 Specifications

*ピストン推力: 油圧力3.0MPa ※ドレン量は油圧力3.0MPa、油温50℃の時
*Piston thrust: Pressure 3.0MPa ※Leakage: 3.0MPa and oil temperature 50℃.

| 仕様 型式 Model | ピストンストローク Piston stroke mm | ピストン表面積 Piston Area cm ² | ピストン推力 Piston thrust kN | 最高使用油圧力 Max. Operation Pressure MPa | ドレン量 Leakage ℓ/min | 許容最高回転速度 Max. Speed min ⁻¹ | 質量 Net Weight kg | 慣性モーメント Moment of inertia kg·m ² |
|-------------------|----------------------------------|---|-------------------------------|---|--------------------------|---|------------------------|---|
| YW1220R | 20 | 126 | 33.0 | 3.0 | 0.7 | 5000 | 15.3 | 0.043 |
| YW1225R | 25 | 126 | 33.0 | 3.0 | 0.7 | 5000 | 15.5 | 0.044 |
| YW1220RE | 20 | 123 | 32.0 | 3.0 | 0.7 | 5000 | 16.3 | 0.044 |
| YW1225RE | 25 | 123 | 32.0 | 3.0 | 0.7 | 5000 | 16.5 | 0.045 |