

令和5年5月

お客様各位

株式会社北川鉄工所  
グローバルハンドカンパニー  
カンパニー社長 北川 和紀

## 「スクロールチャック(分割爪タイプ)」不具合のお詫びとお願い

拝啓 貴社ますますご清栄のこととお慶び申し上げます。

平素は格別のお引立てを賜り、厚くお礼申し上げます。

さて、この度、ご購入頂きました商品『キタガワスクロールチャック(分割爪タイプ)』におきまして不具合がありましたので下記、今後の対応方法についてご案内をさせていただきます。

お客様には大変ご不便とご迷惑をおかけいたしますこと深くお詫び申し上げますとともに、今後、より安心して弊社商品をお使い頂けます様、一層の品質強化に努めて参ります。何卒ご理解賜ります様、宜しくお願い申し上げます。

敬具

### 記

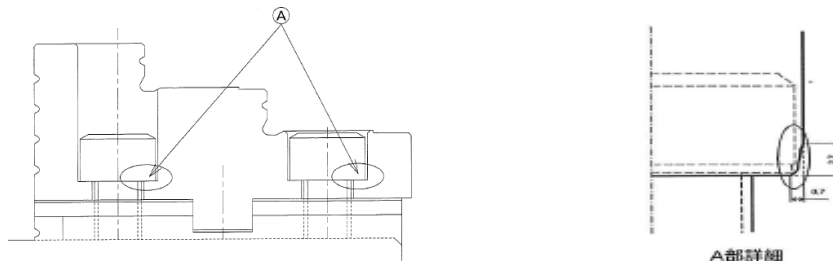
#### 1. 不具合対象商品

スクロールチャック(分割爪タイプ) JN\*\*RA および JN\*\*T のリバーシブルジョー  
(以下、ウワヅメ)

#### 2. 不具合内容

ウワヅメの取付穴の座の角(丸部)に加工不良が発生しています。(図1参照)

ジョー取付ボルトを締め付けた際、ボルトが完全着座前にボルトの角が加工不良部分に接触し着座しない可能性があります。そのため、お客様でご使用中にジョー取付ボルトが緩み、把握精度が悪化すること、また、ジョー取付ボルトが破損することが懸念されます。



#### 3. 該当商品

- ・スクロールチャック(分割爪タイプ) JN\*\*RA および JN\*\*T ※前面取付タイプを含む)
- ・ウワヅメ(部品単体)

※別紙『スクロールチャック(分割爪タイプ)不具合対象機番リスト』をご参照願います。

#### 4. 対応について

##### ■当社商品をお持ち、またはご使用されているお客様への対応について

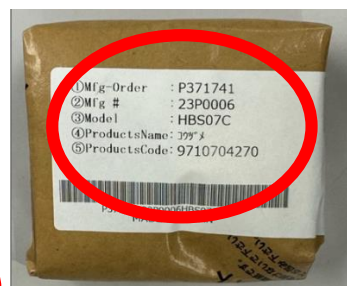
お客様より直接、またはご購入いただきました販売店様を通じて弊社までご連絡をいただけましたら、正規の商品・部品に交換させていただきます。

恐れ入りますが、下記情報のご提供をお願いいたします。

《連絡いただきたい内容》

- ・対象型式 及び 対象機番
- ・お客様／販売店様 それぞれの会社名、ご住所、電話番号、ご担当者様

対象機番刻印位置 および ラベル位置



#### 5. 北川鉄工所の連絡先／問合せ先

- ・グローバルハンド東京営業課 ( TEL 048-667-3469 )
- ・グローバルハンド名古屋営業課 ( TEL 052-363-0371 )
- ・グローバルハンド大阪営業課 ( TEL 06-6685-9065 )
- ・グローバルハンド広島営業課 ( TEL 0847-40-0541 )

以上

## スクロールチャック（分割爪タイプ）不具合対象機番リスト

対象型式	対象機番										
スクロールチャック											
JN06T	S3220	S3221	S3224	S3226	S3305	S3308					
JN07RA500	S3161	S3169									
JN07T102	S3141	S3142	S3144	S3145	S3146	S3147	S3148	S3149	S3151	S3152	
	S3006	S3007	S3008	S3031	S3032	S3033	S3036	S3037	S3038	S3040	
	S3001	S3002	S3003	S3004	S3005						
JN07TN	S3072	S3073	S3096	S3100	S3100E	S3101	S3102	S3125			
JN08RA600	S3011	S3012	S3013	S3015	S3016	S3017	S3020	S3031	S3032	S3033	
	S3001	S3002	S3003	S3004	S3005	S3006	S3007	S3008	S3009	S3010	
JN09T	S3122	S3123	S3124	S3125	S3126	S3130	S3135	S3162	S3163	S3203	
	S3106	S3107	S3108	S3109	S3110	S3113	S3118	S3119	S3120	S3121	
	S3085	S3097	S3098	S3099	S3100	S3101	S3102	S3103	S3104	S3105	
	S3075	S3076	S3077	S3078	S3079	S3080	S3081	S3082	S3083	S3084	
JN09T102	S3115	S3116	S3117	S3136	S3137	S3138	S3139	S3140	S3141		
JN09TN	S3086	S3087	S3089	S3091	S3092	S3112					
JN10RA621	S3109	S3110	S3111	S3112							
JN10T	S3030	S3031	S3032	S3034	S3036	S3037	S3039				
JN12RA803	S3108										
JN12TW	S3083	S3084	S3085	S3092							

スクロールチャック（分割爪タイプ）不具合対象機番リスト

対象型式		対象機番									
リバーシブルジョー（ウワヅメ）※未開封時											
HBS06C	(機番)	23P0001	23P0002	23P0003	23P0004	23P0005	23P0006	23P0007	23P0008		
	(製造オーダー)	P371562	P371562	P371562	P371562	P371562	P371562	P371562	P371562	P371562	
HBS07C	(機番)	23P0001	23P0002	23P0003	23P0004	23P0005	23P0006	23P0007	23P0008	23P0009	23P0010
	(製造オーダー)	P371188	P371188	P371188	P371188	P371188	P371188	P371188	P371188	P371188	P371188
	(機番)	23P0011	23P0012	23P0013	23P0014	23P0015	23P0016	23P0001	23P0002	23P0003	23P0004
	(製造オーダー)	P371188	P371188	P371188	P371188	P371188	P371188	P371374	P371374	P371374	P371374
	(機番)	23P0005	23P0006	23P0007	23P0008	23P0009	23P0010	23P0011	23P0012	23P0013	23P0014
	(製造オーダー)	P371374	P371374	P371374	P371374	P371374	P371374	P371374	P371374	P371374	P371374
HBS09C	(機番)	23P0001	23P0002	23P0003	23P0004	23P0005	23P0006	23P0007	23P0008	23P0009	23P0010
	(製造オーダー)	P371375	P371375	P371375	P371375	P371375	P371375	P371375	P371375	P371375	P371375
	(機番)	23P0011	23P0012	23P0013	23P0014	23P0015	23P0016	23P0017	23P0018	23P0019	23P0020
	(製造オーダー)	P371375	P371375	P371375	P371375	P371375	P371375	P371375	P371375	P371375	P371375
	(機番)	23P0001	23P0002	23P0003	23P0004	23P0005	23P0006	23P0007	23P0008	23P0009	23P0010
	(製造オーダー)	P371564	P371564	P371564	P371564	P371564	P371564	P371564	P371564	P371564	P371564
HBS10C	(機番)	23P0001	23P0002	23P0003	23P0004	23P0005	23P0006	23P0007	23P0008	23P0009	23P0010
	(製造オーダー)	P371376	P371376	P371376	P371376	P371376	P371376	P371376	P371376	P371376	P371376
	(機番)	23P0011	23P0012	23P0013	23P0014	23P0015	23P0016	23P0017	23P0018	23P0019	23P0020
	(製造オーダー)	P371376	P371376	P371376	P371376	P371376	P371376	P371376	P371376	P371376	P371376
	(機番)	23P0021	23P0022	23P0023	23P0024	23P0025	23P0026	23P0027	23P0028	23P0029	23P0030
	(製造オーダー)	P371376	P371376	P371376	P371376	P371376	P371376	P371376	P371376	P371376	P371376
HBS12C	(機番)	23P0001	23P0002	23P0003	23P0004	23P0005	23P0006	23P0007	23P0008	23P0009	23P0010
	(製造オーダー)	P371565	P371565	P371565	P371565	P371565	P371565	P371565	P371565	P371565	P371565
	(機番)	23P0011	23P0012	23P0013	23P0014	23P0015	23P0016	23P0017	23P0018	23P0019	23P0020
	(製造オーダー)	P371565	P371565	P371565	P371565	P371565	P371565	P371565	P371565	P371565	P371565

※リバーシブルジョー（ウワヅメ）については、2023年02月～2023年04月に購入された商品が対象となります。

機番と製造オーダーをセットにてご確認願います。