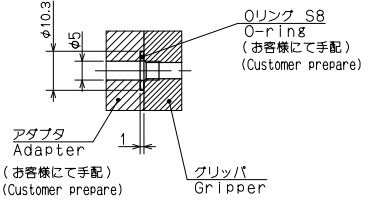
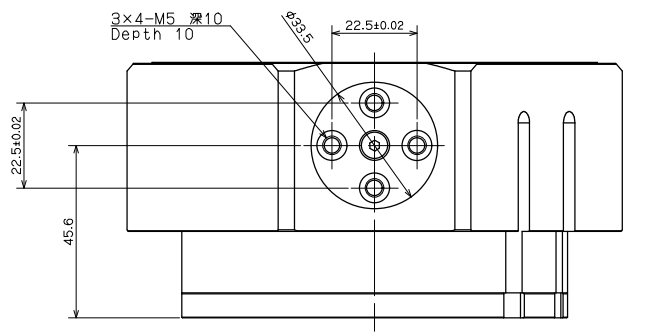
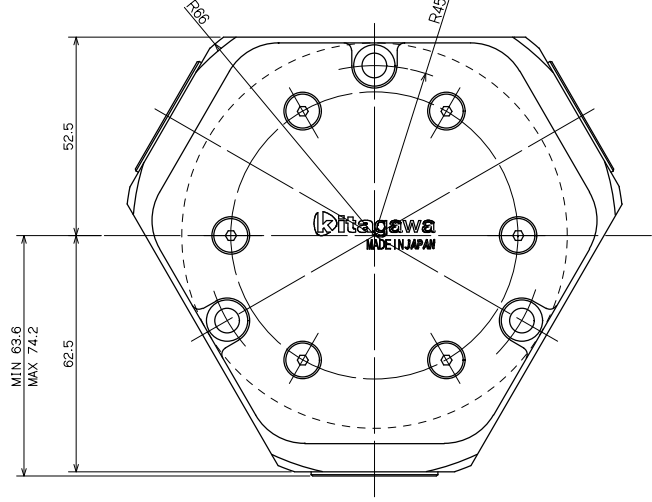
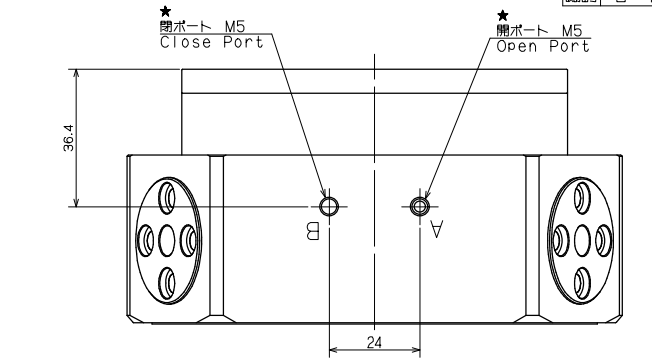
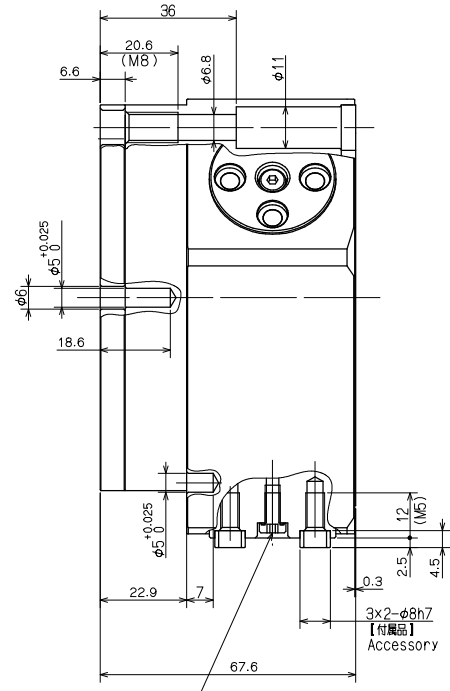
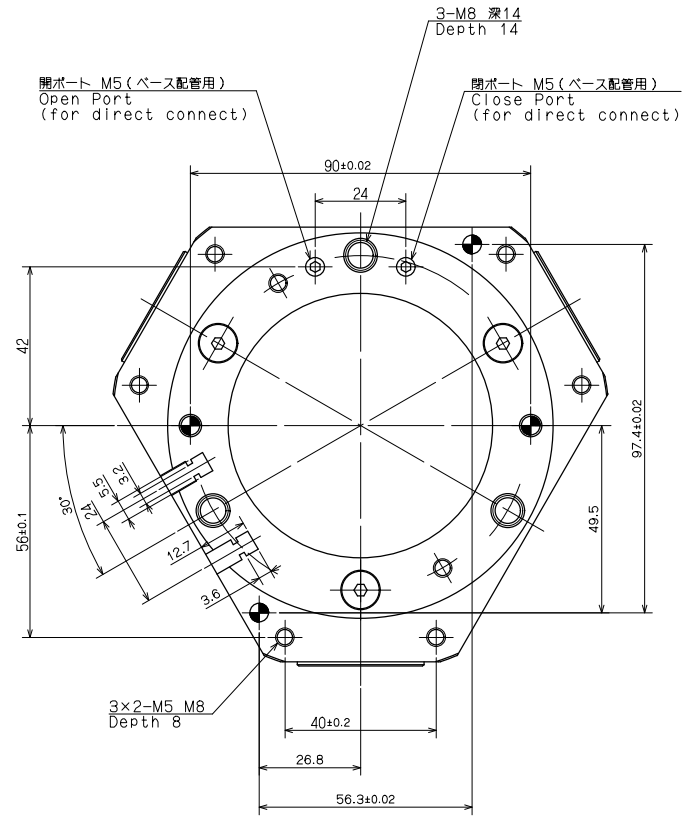


A
B
C
D
E
F



ベース配管詳細
Detail of direct connecting

SPECIFICATIONS		仕様	
JAW STROKE (IN DIA)	20 mm	ジョウストローク(直径)	20 mm
REPEAT ACCURACY	±0.01 mm	繰り返し精度	±0.01 mm
GRIPPING FORCE	AIR PRESSURE 2000 N (203.9kgf) 0.8 MPa (8kgf/cm ²)	握力	JAW CLOSE 2000 N (203.9kgf) 0.8 MPa (8kgf/cm ²)
MAX AIR PERMISSIBLE PRESS	0.8 MPa (8kgf/cm ²)	最高使用エア圧力	0.8 MPa (8kgf/cm ²)
MIN PERMISSIBLE PRESS	0.2 MPa (2kgf/cm ²)	最低使用エア圧力	0.2 MPa (2kgf/cm ²)
CYLINDER INNER VOLUME(ROUND TRIP)	139.7 cm ³	シリンダ内容積(往復)	139.7 cm ³
OPERATING TEMPERATURE	5~60 °C	作動温度	5~60 °C
IEC WATERPROOF GRADE	IP67	防水防塵等級	IP67
MASS	2.1 kg	質量	2.1 kg

注記

1. 納入時、★印のポート以外は塞がれています。
- 2.

NOTES

1. The ports other than star marks are sealing by set screws at shipping.
- 2.

寸法区分	mm	切削加工	鋳造加工	鍛造加工	表面アラサ	記号	Rmax	形状・位置の精度の種類と記号	種類	記号
1以上-4以下	±0.1	±0.3	±0.5	±0.5	▽▽▽	0.8S		平面度	—	∥
4未満-16以下	±0.2	±0.5	±0.7	±0.7	▽▽	6.3S		垂直度	⊥	⊥
16 - 63	±0.3	±0.7	±0.9	±0.9	▽▽	6.3S		傾斜度	∠	∠
63 - 250	±0.5	±1.2	±1.5	±1.5	▽	25 S		位置度	⊙	⊙
250 - 1000	±0.8	±2.0	±2.5	±2.5	▽	25 S		円筒度	⊘	⊘
1000 - 2000	±1.0	±2.5	±3.5	±3.5	▽	100S		面輪郭	≡	≡
2000 - 5000	±1.5	±3.5	±5.0	±5.0	▽	100S		基準線・首	▲	▲

図面履歴				尺度	形式	NP G310	重量	k.g
部長	課長	係長	主任	設計	CAD	ハンド		
				中村	三角法	名称	NP G310	
						名称	ガイケイ	
株式会社 北川鉄工所				作成年月日	21.10.28	図面番号	61G 29 2675	