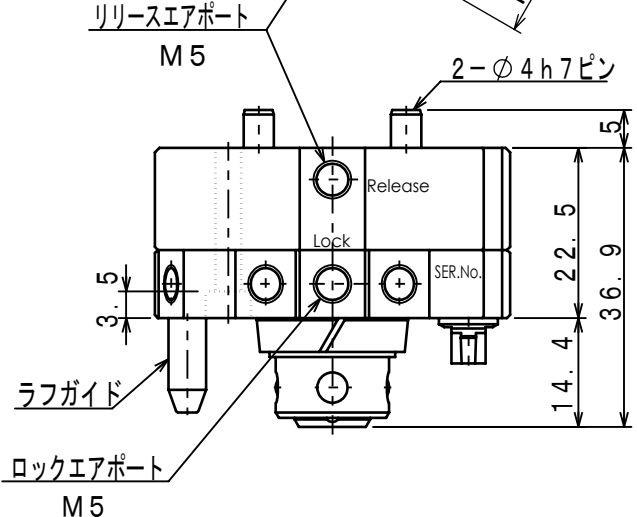
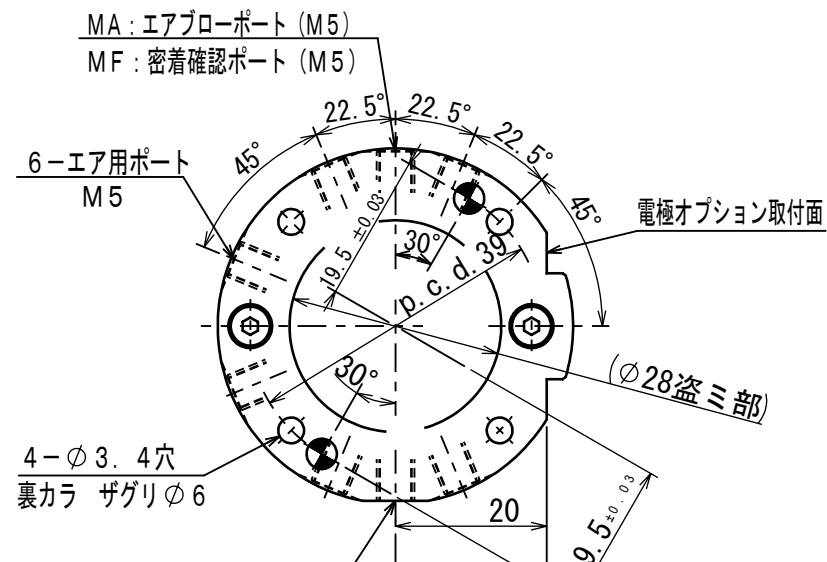
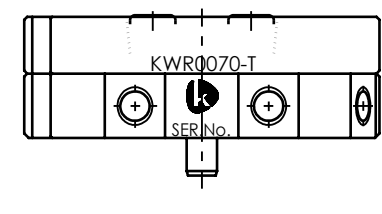
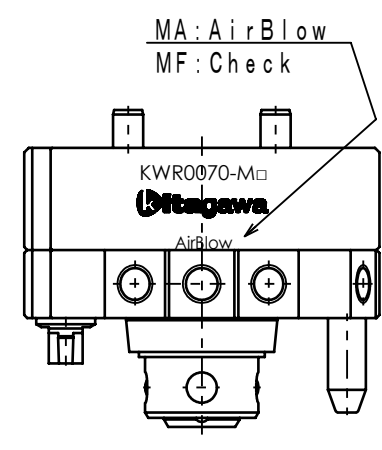
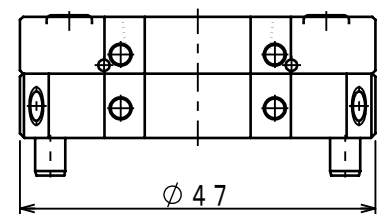
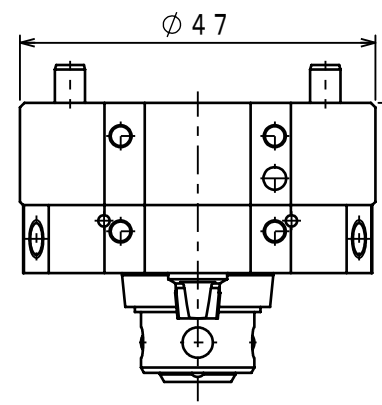
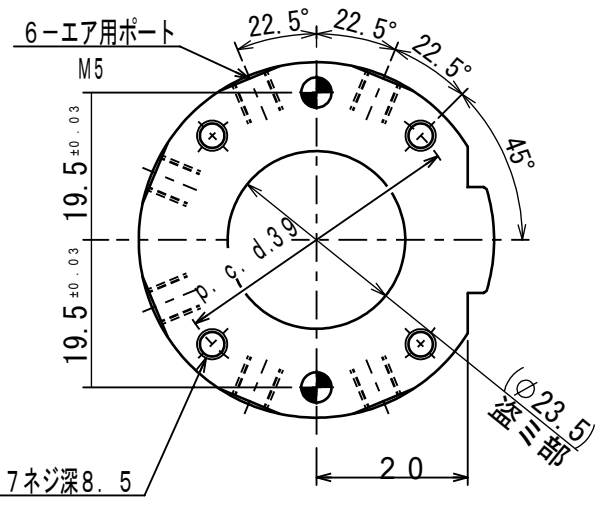
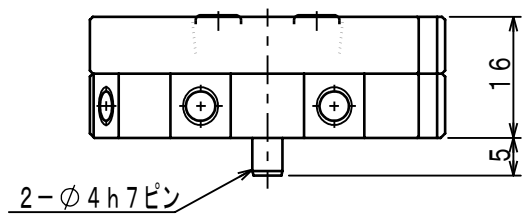


マスターシリンダ



ツールアダプタ



形式表示

マスターシリンダ: KWR0070-MA

ポートオプション

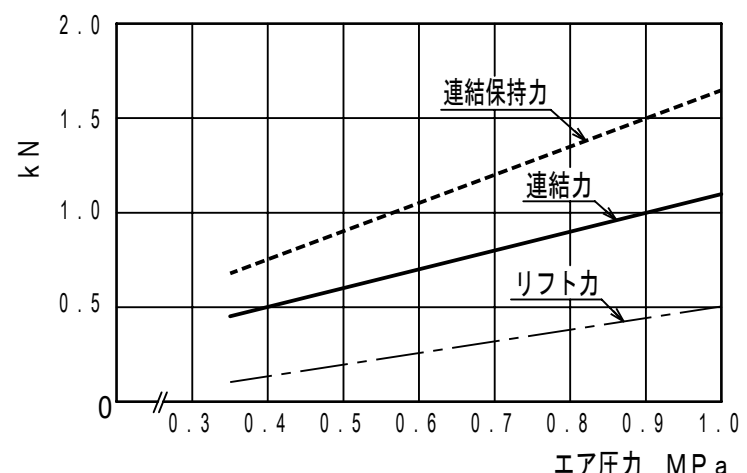
A: エアブローポート付
F: 密着確認ポート付

ツールアダプタ: KWR0070-T

仕様

可搬質量	kg	7
位置再現精度	mm	0.003
リフト量 (払い出し量)	mm	0.8
許容静的モーメント N·m	曲げ方向	14
	ねじり方向	23
製品質量 (本体部) g	マスター側	約180
	ツール側	約120
エアポート		M5×6本
駆動用エア圧力 MPa	最高使用圧力	1.0
	最低使用圧力	0.35
使用エア圧力 (-MA) MPa	耐圧	1.5
	ブロー用圧力	0.4~0.5
使用温度	°C	0~70
使用流体		ドライエア

能力線図



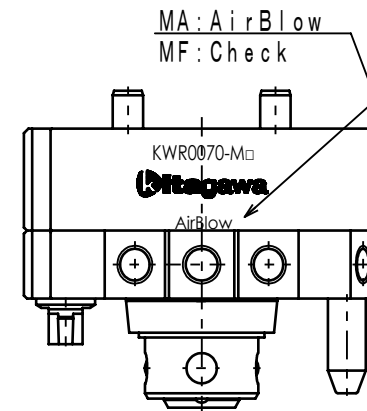
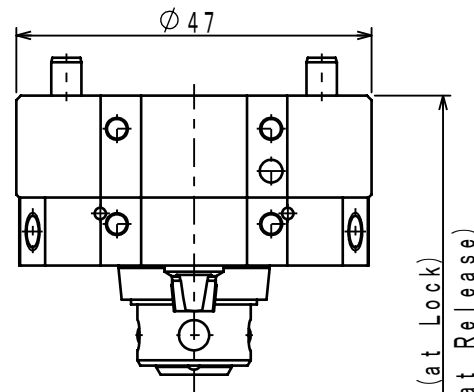
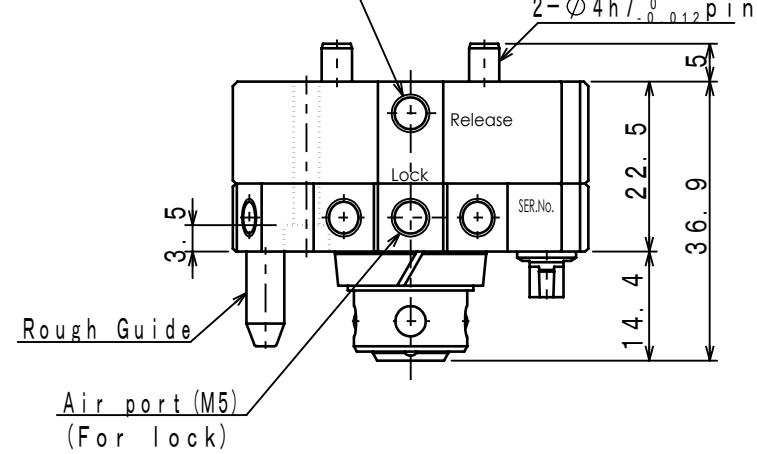
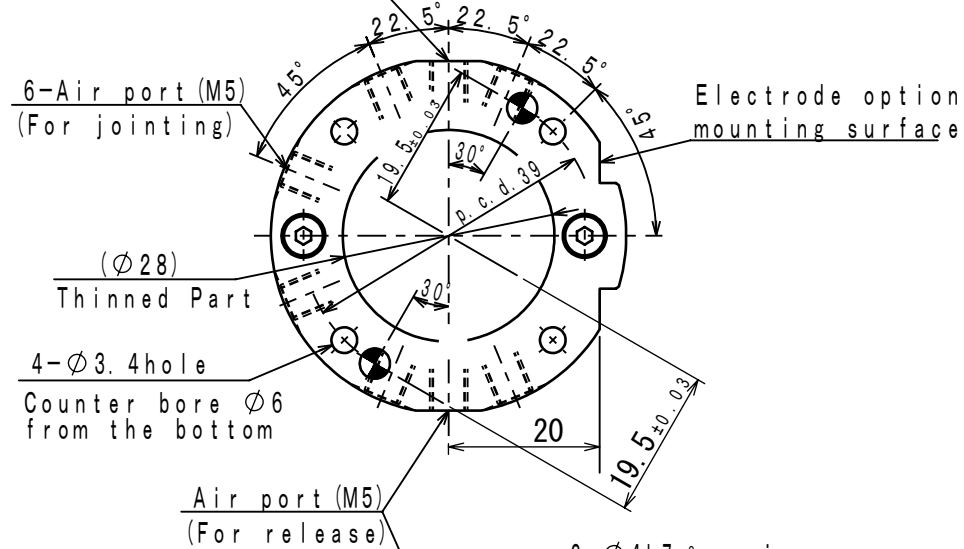
備考

・本図は、リリース状態を示します。

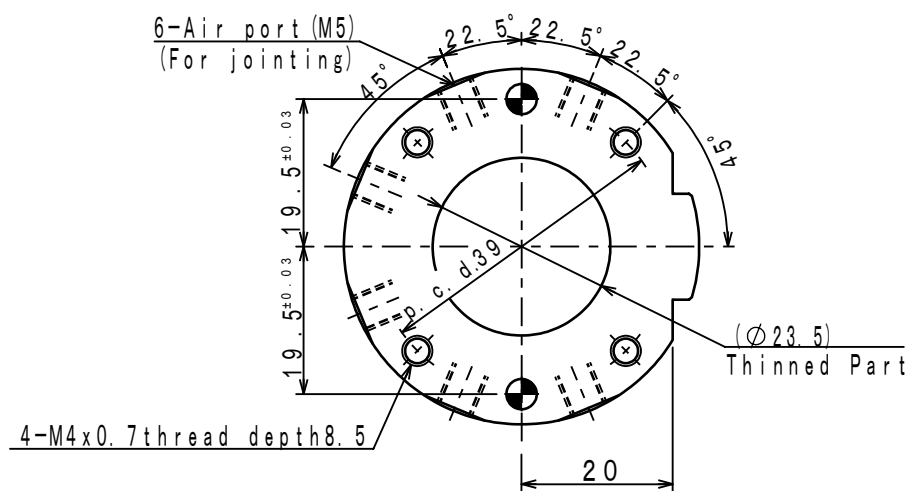
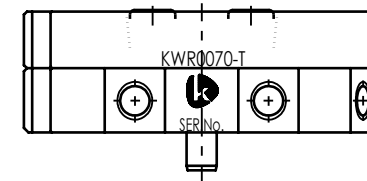
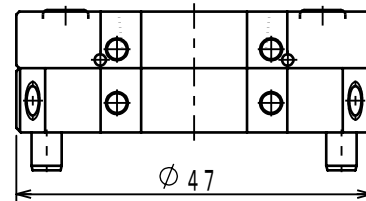
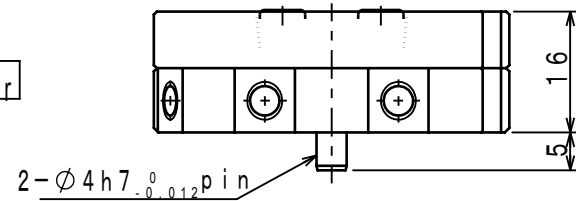
CAREER			SCALE	TYPE	KWR0070
			1:1	HAND CHANGER	
APPROVAL	INSPECTION	DRW 3D		NAME	OUTSIDE VIEW
			3RD ANGLE	DRW NO.	61G865218 0 1/2 P
Kitagawa Corporation		DATE			

Master Cylinder

MA: Air blow port (M5)
MF: Seating check port (M5)



Tool Adapter



Model code

Master Cylinder
KWR0070-MA

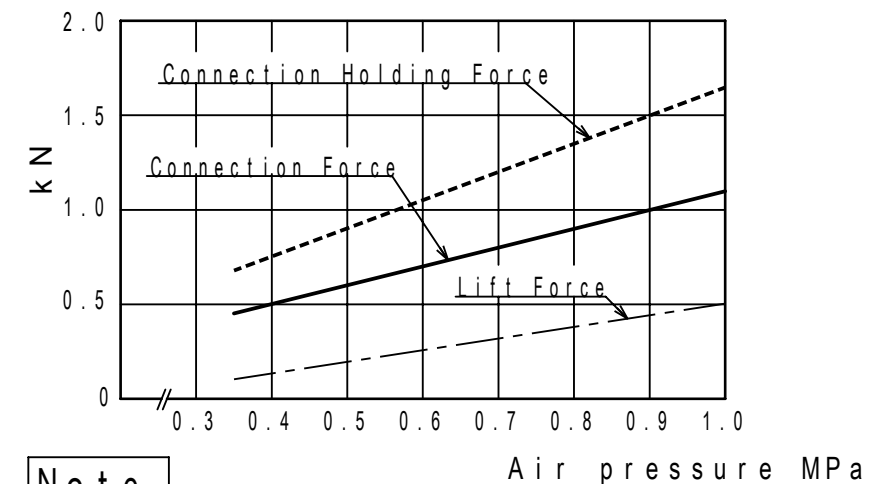
Port options A: Air blow port
F: Seating check port

Tool Adapter
KWR0070-T

Specifications

Payload	kg	7
Repeatability	mm	0.003
Lift stroke (Detaching stroke)	mm	0.8
Allowable static moment	Bending	14
	Twisting	23
Weight (Main part)	Master side	about 180
	Tool side	about 120
Air Jointing		M5×6
Use air pressure	Max. operating pressure	1.0
	Min. operating pressure	0.35
	Design pressure	1.5
	Air blow pressure (-MA)	0.4~0.5
Operating temperature	°C	0~70
Working fluid		Dry Air

Performance Curve



Note

The drawing shows the release condition.

CAREER			SCALE	TYPE	KWR0070
			1:1		HAND CHANGER
APPROVAL	INSPECTION	DRW 3D 甲斐		3RD ANGLE	NAME
Kitagawa Corporation		2023/11/02		DRW NO.	61G865218 0 2/2 P