

立体駐車場の新時代到来
～ The advent of a new age ～
『 スーパーロングスパン 』

kitagawaスーパーロングスパンの特徴

従来型

車路の両側、車室の横に柱が存在する

スーパーロングスパン

最大17mの無柱大空間を実現。バリアフリーで安心・安全！

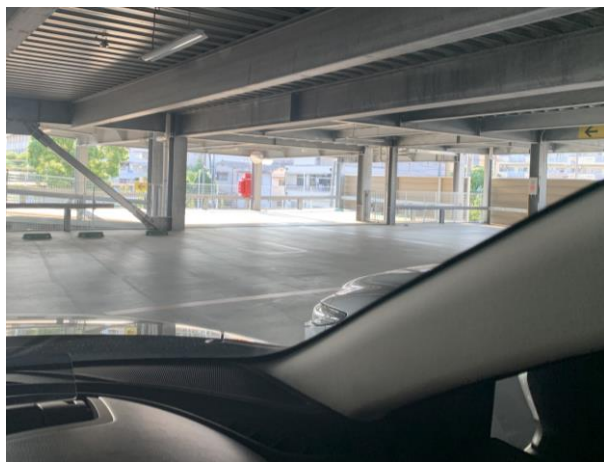
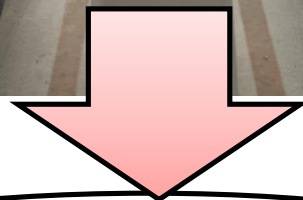
kitagawaスーパーロングスパンの特徴①



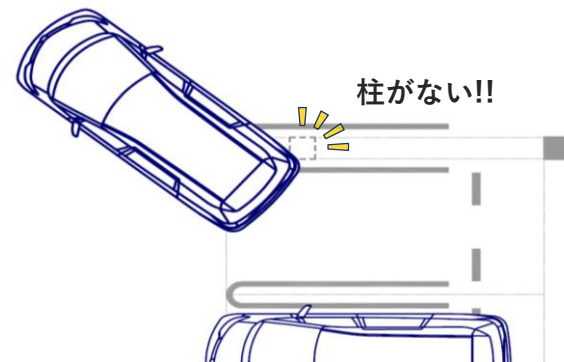
従来型

柱・ブレースの問題

- ・ドアの開閉が難しい
- ・視界を遮られる
- ・接触事故が起きやすい



スーパーロングスパン

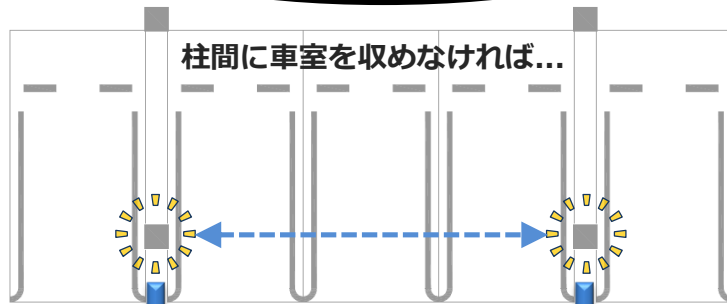


車室の横に柱が無い

- ・ドアの開閉が簡単
- ・視野が広がり安全性向上
- ・接触リスク軽減
- などのメリット多数

kitagawaスーパーロングスパンの特徴②

従来型



スーパーロングスパン



ゆったり駐車マス

自動運転対応

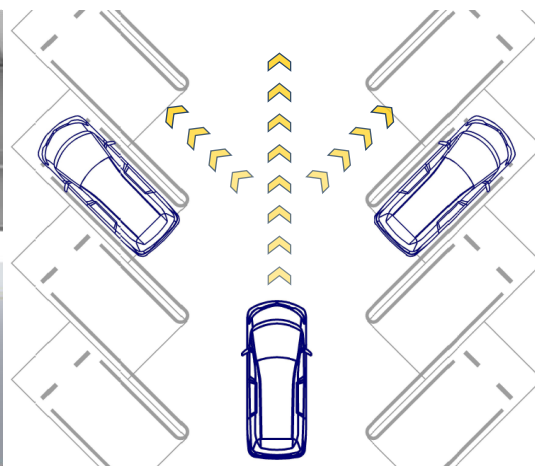


車室サイズや割付は自由

⇒柱が無い**ため**、**フレキシブル**に車室レイアウト構成可能。

kitagawaスーパーロングスパンの特徴③

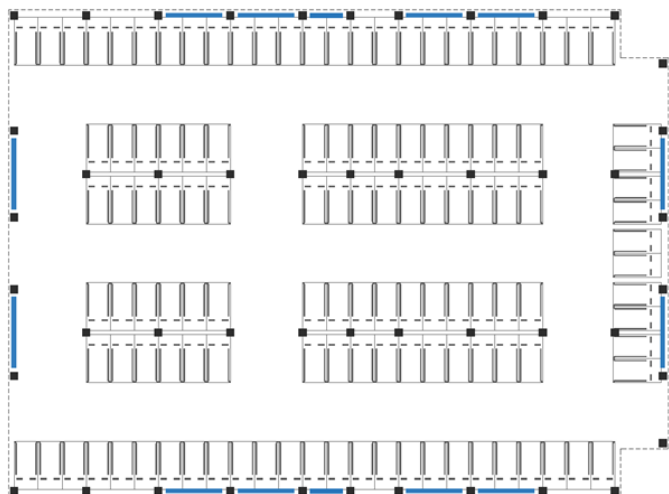
斜め駐車場設定可能



斜め駐車の特長

- ・ 駐車容易化
- ・ 渋滞緩和
- ・ 逆走防止

自由な車路設定が可能



建物内部にブレースが無い為、
使い方に合わせて車路を自由に
設定が可能。

将来の自動バレーパーキングに
線の引き直しで対応可能です。

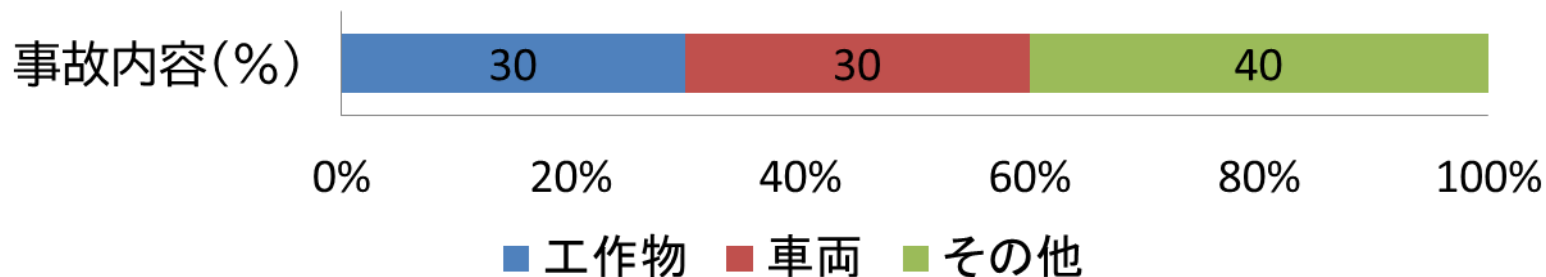
- 車路
- 柱
- ブレース



時代の変化やニーズに対応することが、スーパーロングスパンは出来ます

kitagawaスーパーロングスパンのメリット（安全）

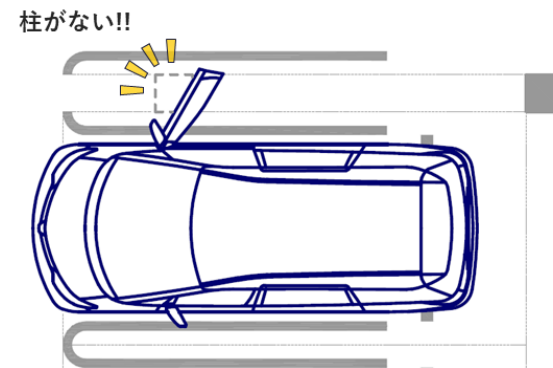
駐車場で発生する車両単独事故



- ・ 年間約40万件の交通事故の、平置きも含めた駐車場内での事故は約2万件。
- ・ 柱等工作物への接触と車両同士の接触が**全体の60%**を占めている。

場内事故が激減するスーパーロングスパン！

青空駐車場同様に柱や消火器への接触事故は無くなり、
また柱で視界を遮られることが無いため、
車両同士や歩行者との事故も大幅に減少すると考えられます。
よって、オーナー様にも利用者様にも優しい駐車場と言えます。



kitagawaスーパーロングスパンのメリット（環境保護）



車室横の柱の有無による
駐車1回当りの時間の差

約 **5 秒** ×
※弊社実測値

アイドリング5秒間に
使用されるガソリン量

約 **1.25 ml** =

2000回/日 駐車する場合の
年間発生ガソリン量

約 **900 L**



900Lのガソリン燃焼による

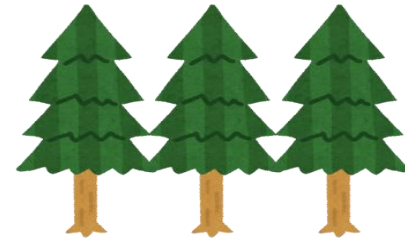
CO₂発生量
約 **2.1 t** ÷

スギの木1本の

CO₂年間吸収量
約 **14 kg** =

スーパーロングスパンの

CO₂年間削減量
スギの木 約 **150 本** 相当



立体駐車場の耐用年数

約 **30 年** >>>

スギの森

約 **5.1 ha** と同等のCO₂削減効果

※東京ドームの面積は約4.7ha

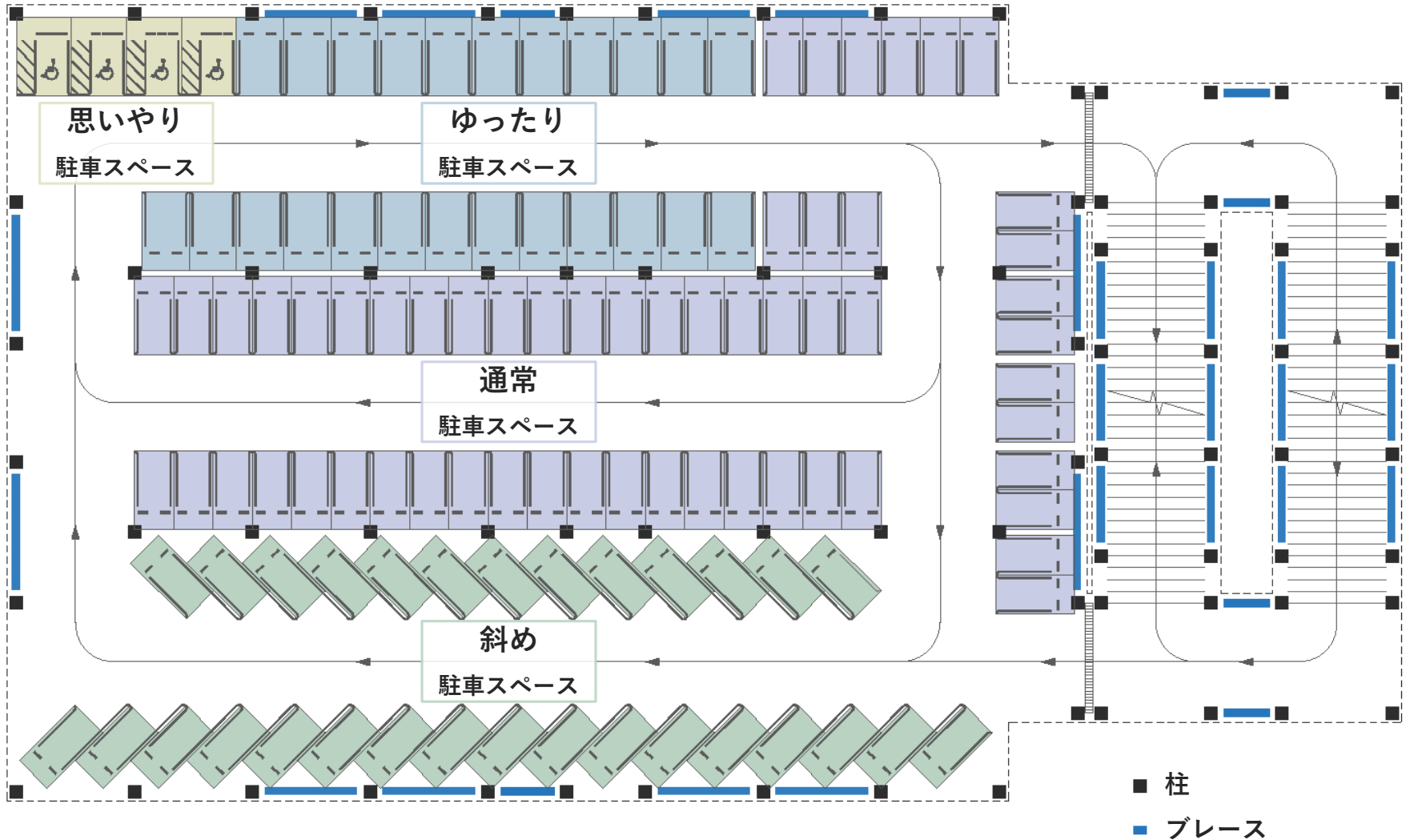
・また実状としては、駐車している車を待っている車もある為、より環境保全につながっていくと考えます。



環境にもユーザーにも優しい駐車場で **環境保護** に **貢献** します。

kitagawaスーパーロングスパンのレイアウト

■ 参考平面





車社会の未来につながる次世代型の立体駐車場が

kitagawaのスーパーロングスパン

オーナー様にとっても、利用者様にとっても、
快適な立体駐車場を北川鉄工所はご提案させていただきます。

kitagawa <https://www.kiw.co.jp>

株式会社 北川鉄工所 キタガワ サン テック カンパニー 立体駐車場統括部

本 社	広島県府中市元町77-1	〒726-0003	Tel. (0847)40-0534
東京営業課	東京都台東区元浅草2-6-6 東京日産台東ビル8階	〒111-0041	Tel. (03)3844-7104
大阪営業課	大阪府大阪市住之江区北加賀屋3-2-9	〒559-0011	Tel. (06)6685-9061
広島営業課	広島県府中市元町77-1	〒726-0003	Tel. (0847)40-0534
九州営業課	福岡県福岡市博多区板付7-6-39	〒812-0888	Tel. (092)592-5571

YouTube で
動画公開中!!

